

## Beskrivelse



Med green:ID Troldekt-LED har man en komplet belysningsløsning, hvor man opnår fordelene ved LED kontra traditionelle lyskilder qua markant lavere elforbrug, fuld lysstyrke i 5-6 gange så lang levetid, ingen trættende, blinkende belysning som lysstofrør, og lyset tænder på et splitsekund – og så ser det tilmed eksklusivt ud og giver et moderne look.

## Funktioner/fordele

I CCT-versionen kan man styre lyset med den trådløse fjernbetjening - både dæmpning af lysstyrken samt farvetemperaturen - så man kan skrue op for lyset, når et rum skal gøres rent, og man kan skrue ned ved fest og lave hyggelys i varm hvid farve osv.

Single-Color versionerne fås til alle dæmpningsformer (1-10V/DALI/TRIAC), som alle også har PUSH-funktion for dæmpning.

Alle modeller er "TrueColor", som er green:ID's betegnelser for høj farveægtighed/farvegengivelse (CRI>90).

## Anvendelse

Parcelhuse, kontorer, festlokaler, udstillingsrum osv.

## Certificeringer og godkendelser

CE, RoHS

## Installation

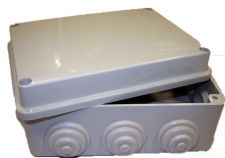
Monteringsmæssigt er CCT lysskinnerne inkl. 10 meter ledning, der samles i et Power-Kit, som kan tage op til 6 stk. 60 cm. eller 3 stk. 120 cm. LED lysskinner og har indbygget driver for strømforsyning samt controller for modtagelse af fjernbetjeningssignalet.

Single-Color versioner leveres som standard inkl. dæmpbar LED-driver til hver lysskinne samt sløjfebox (3\*1.5mm<sup>2</sup>), der er forberedt til PUSH dæmp.

Men løsninger kan også tilpasses installationen/behovet med 10 meter forlængerkablet samt kablesamlere, så man også her kan samle op til 6 stk. 60 cm. eller 3 stk. 120 cm. LED lysskinner i én driver, ligesom der kan fås DALI sløjfeboxe osv.

Specifikationer CCT version

Varenummer	65100	65111	65139	65110
Længde	60 cm.	120 cm.	60 cm.	120 cm.
Type	Planforsænket		Underforsænket (ingen forskydning)	
Max-effekt (watt)	<25W, max	<40W, max	<25W, max	<40W, max
Lysstyrke (lumen)	<2.500, max	<4.000, max	<2.500, max	<4.000, max
Lysfarve (kelvin)	2.700-4.000			
Dæmpning	CCT styring og dæmpning via fjernbetjening (via 230V Power-Kit) *			
Driver	Tilbehør (Power-Kit med indbygget Mean Well driver og controller) *			
Lysvinkel	120°			
Farvegengivelse	CRI>93			
Blænde	UGR<21			
MacAdams	SMCD<4			
Tæthedegrad	IP44			
Levetid (timer)	L80>50.000			
Garanti	5 år			
Spænding	24V DC			
Brugstemperatur	-15° til +50° C			
Materiale	Hvidlakeret alu-profil med PMMA cover og endestykker			
Tilbehør				



Power-Kit inkl. driver og controller



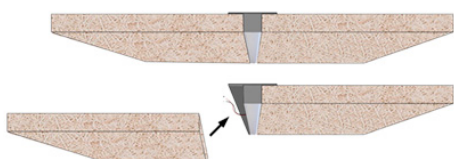
2.4GHz fjernbetjening inkl. vægholder

\* Kan også leveres med dim2warm driver eller Zigbee driver for CCT styring

Monteringseksempler

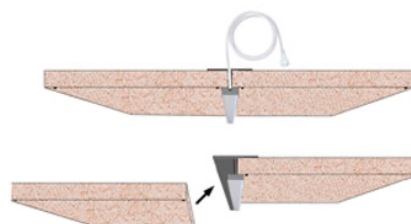
Planforsænket 60 cm. Troldtekt-LED lysskinne

- monteres efter hver plade (den koret led)
- er helt plan med loftet



Underforsænket 120 cm. Troldtekt-LED lysskinne

- monteres mellem pladerne på den lange led
- lysprofilen er helt tæt op til loftpladen

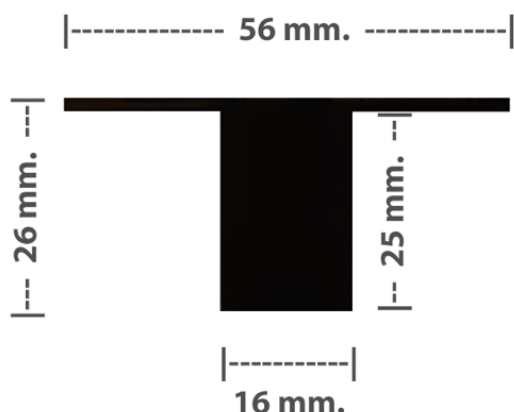


Specifikationer SINGLE-COLOR version

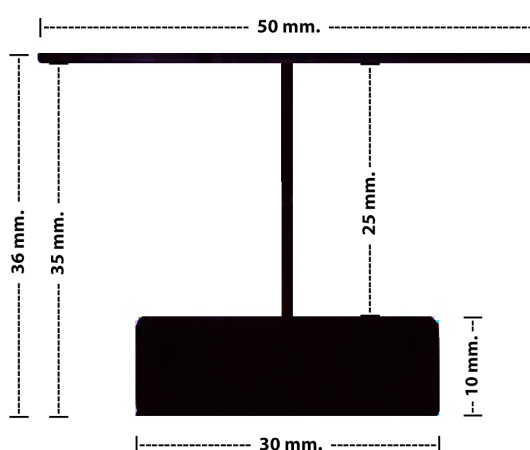
	Planforsænket/underforsænket			
Varenummer	65102/65130	65103/65131	65112/65116	65113/65118
Max-effekt (watt)	22W	22W	35W	35W
Lysfarve (kelvin)	4.000	3.000	4.000	3.000
Lysstyrke (lumen)	1.850	1.730	3.600	3.400
Længde	60 cm.		120 cm.	
Montering	Imellem loftplader		På langs med loftplader	
Dæmpning	Leveres inkl. dæmpbar driver, enten 0-10V / DALI / TRIAC - alle med Push funktion			
Driver	LTECH driver CV - 24V DC			
Lysvinkel	120°			
Farvegengivelse	CRI>90			
Blænde	UGR<21			
MacAdams	SMCD<4			
Tæthedsgrad	IP44			
Levetid (timer)	L80>50.000			
Garanti	5 år			
Netspænding	24V DC			
Brugstemperatur	-15° til +50° C			
Materiale	Hvidlakeret alu-profil med PMMA cover og endestykker			

Dimensioner

Planforsænket lysskinne:



Underforsænket lysskinne:



Opdateret: 09/11/2020