

# THERMOMUR®

Byggesystemet til din drømmebolig!



11-2018 erstatter 06-2018

ETA-13/0614



# Hvorfor vælge JACKON THERMOMUR®

Jackon Thermomur® er et byggesystem baseret på formstøbte blokke af ekspanderet polystyren (EPS), Jackopor®. Blokkene stables som byggeklodser, armeres og fyldes til sidst med beton.

Et gennemtænkt og bredt sortiment af blokke giver et komplet og unikt byggesystem til fundament, sokkel og vægge i fuld etagehøjde.

Jackon Thermomur® er den smarte og lette løsning, som giver dig suveræn boligkomfort. Samtidig spares miljøet for unødvendige belastninger. Bygninger, der er sat op i Jackon Thermomur® kræver meget lidt vedligeholdelse og er ekstremt holdbare.

Man kan dårligt gøre en mere fornuftig investering!

Thermomur®-elementerne har en meget lav vægt og er rene og behagelige at arbejde med. Med Jackon Thermomur® kan en kælder/facade til en etage til et almindelig parcelhus sættes op på få dage, og en komplet enfamilie-bolig bygges hurtigt og solidt.

Thermomur® giver en to-sidet isoleret og lufttæt konstruktion, som tilfredsstiller myndighedernes strenge energikrav til boliger.

Det er ofte udfordrende for byggebranchen at efterkomme nye, stadig strengere forskrifter og krav. Når det gælder U-værdierne, løses denne problematik enkelt ved at benytte Jackon Thermomur® 350 Super eller den nye serie Jackon Thermomur® 450.



Høj isoleringsevne (lav  $\lambda$ -værdi)



Trykfasthed



Modstandsdygtig for mug, skimmelsvamp og fugt



Lav vægt  
Enkel at arbejde med



Materiale kan recirkuleres



Lang levetid



Teknisk produktdokumentation



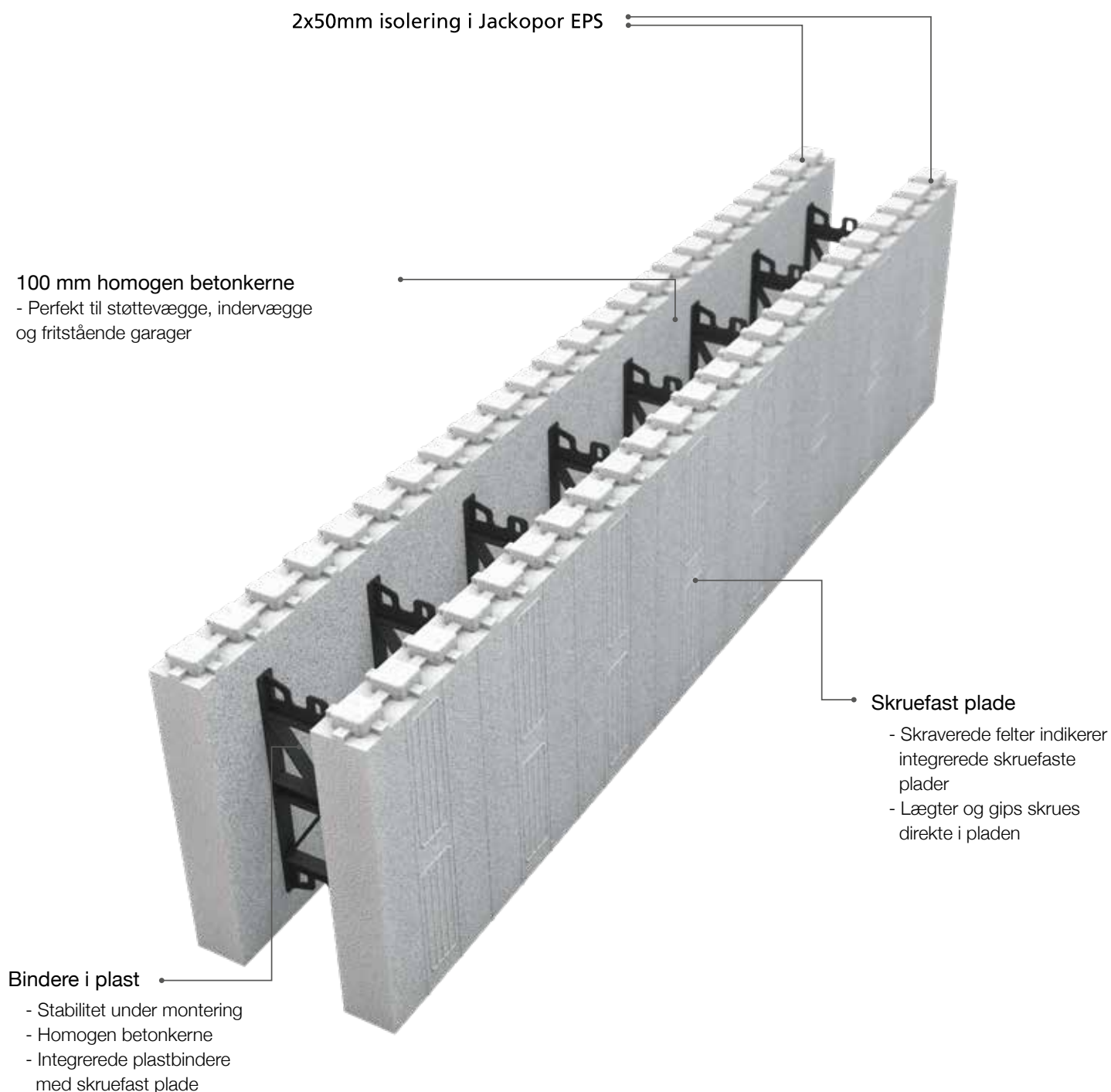
Design © Pål Ross, Foto: Mikael Damkier



- ✓ U-værdi 0,31: Til garage, støttevægge og indervægge i boliger
- ✓ Format 200 mm x 1200 mm
- ✓ 100 mm homogen betonkerne
- ✓ Plastbindere med skruefast plade
- ✓ Velegnet til slanke vægge

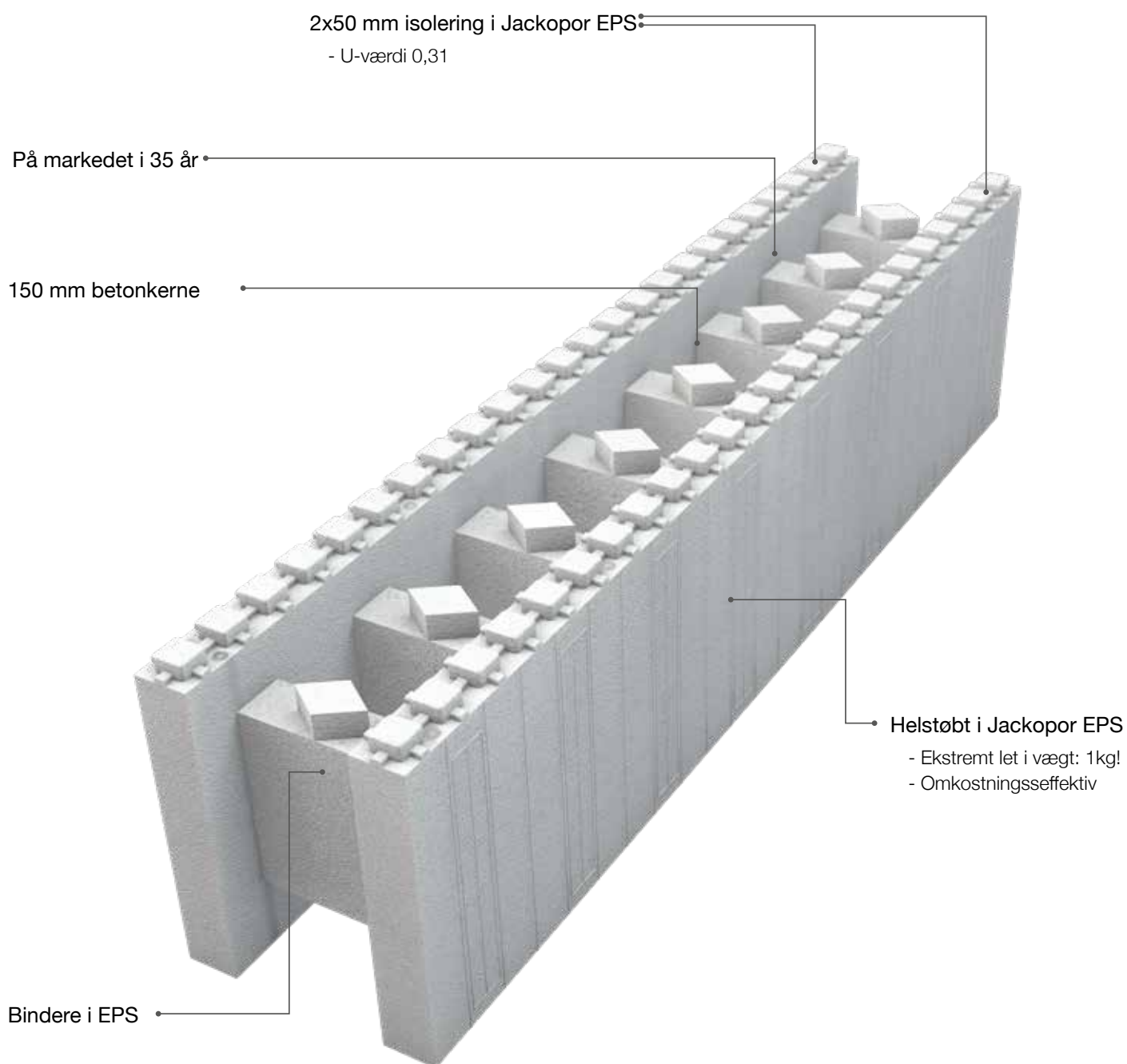
## THERMOMUR® 200

### Indervægge og støttevægge



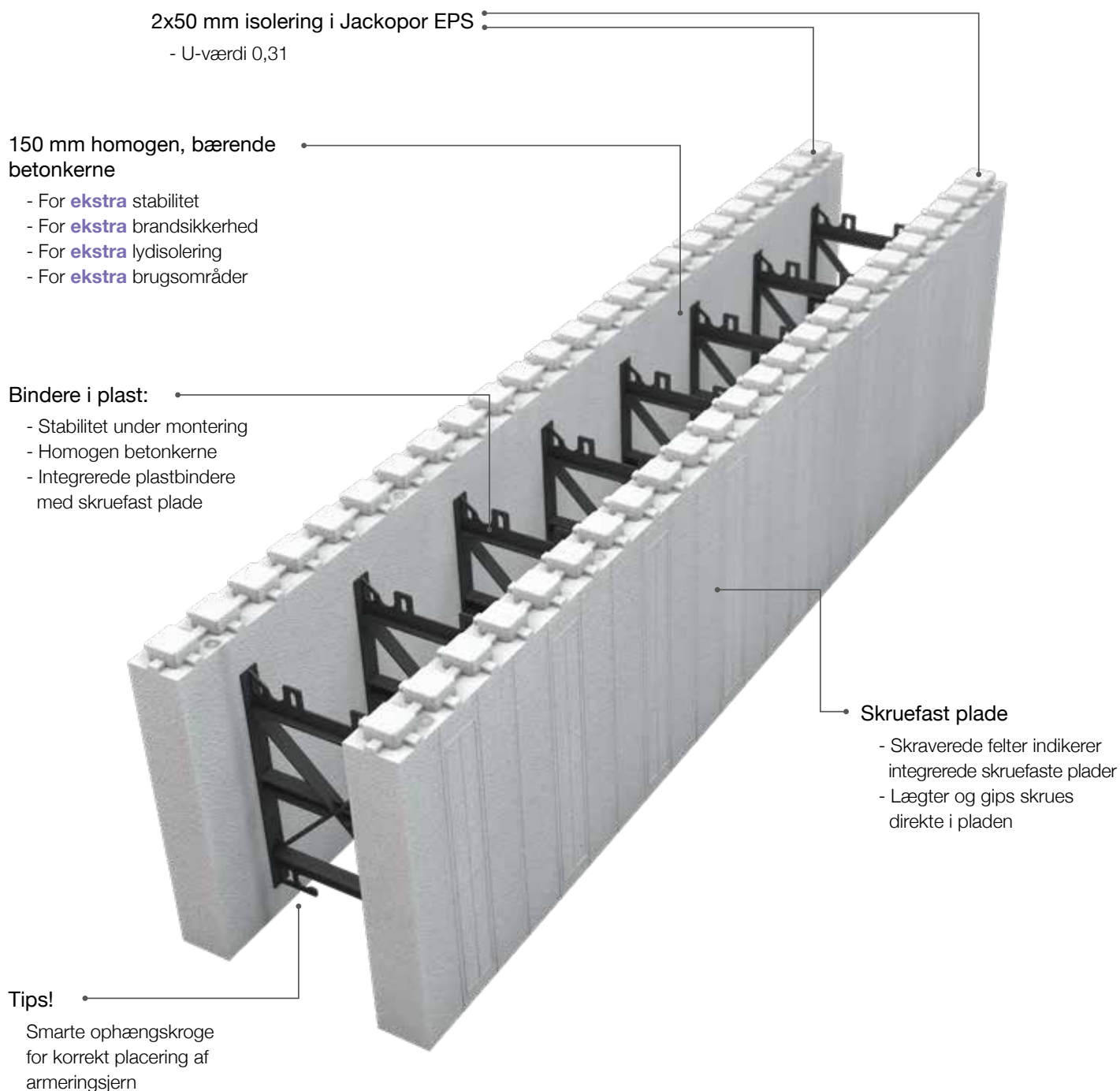
# THERMOMUR® 250 Originalen

- ✓ U-værdi 0,31: Til garage, redskabsskur, industrilokaler, swimmingpool, læmur, støttevægge og indervægge i boliger
- ✓ Format 250 mm x 1200 mm
- ✓ 150 mm betonkerne
- ✓ Helstøbte blokke i EPS



- ✓ U-værdi 0,31: Til bærende vægge, skillevægge mellem lejligheder/rækkehuse og til garager med tilbagefyldning
- ✓ Format 250 mm x 1200 mm
- ✓ 150 mm homogen betonkerne
- ✓ Plastbindere med skruefaste plader

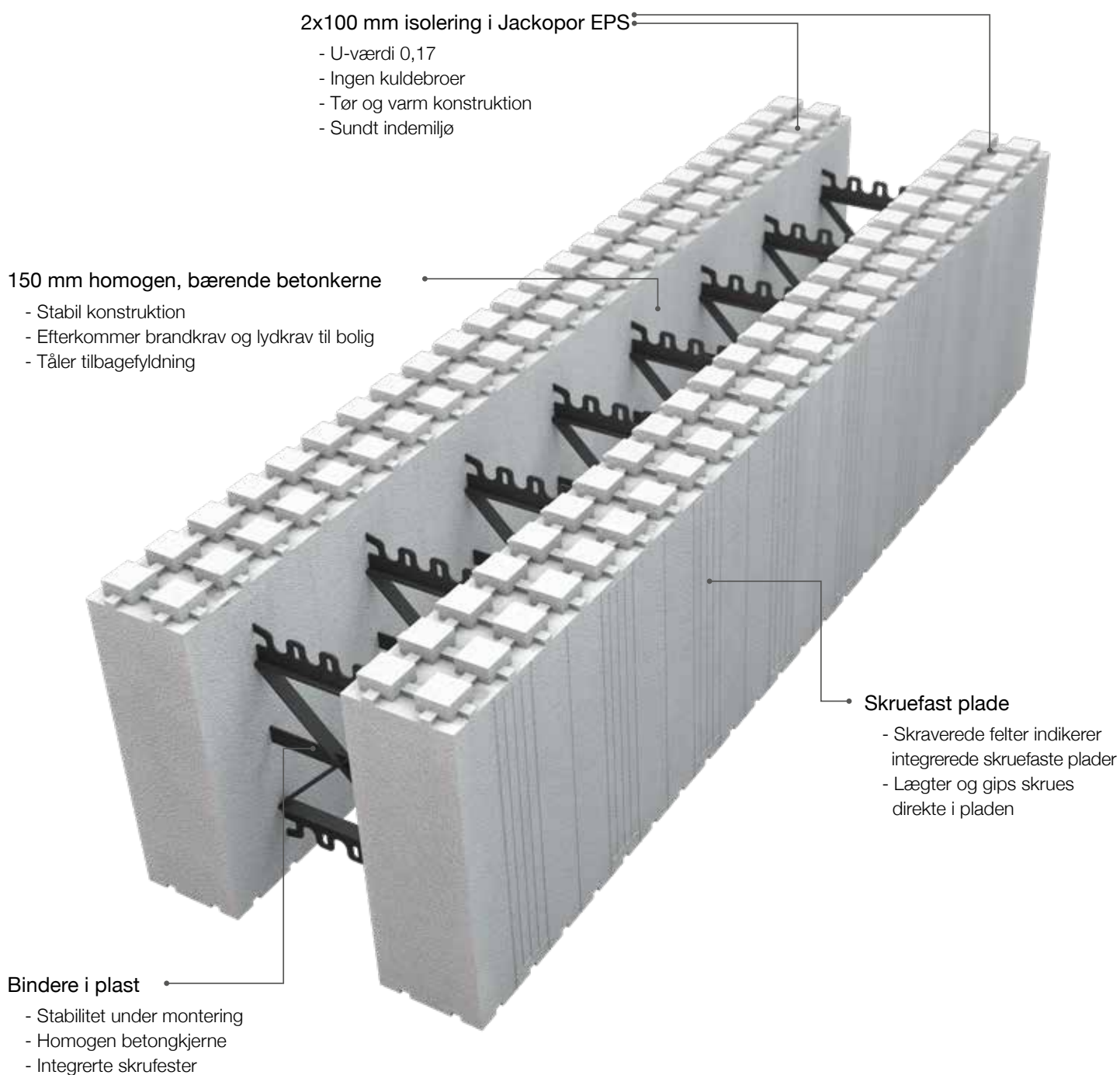
## THERMOMUR® 250X 250 med ekstra kvaliteter



# THERMOMUR® 350

## Markedslederen

- ✓ U-værdi 0,17:  
Tilfredsstillende gældende mindstekrav til boliger
- ✓ Format 350 mm x 1200 mm
- ✓ 150 mm homogen betonkerne
- ✓ Plastbindere med skruefaste plader
- ✓ Til fundament, kælder og ydervægge i enfamilieboliger, etageboliger, kontorbygning, offentlig byggeri/butikker, undervisningslokaler, hotel, industri- /lagerbygninger





- ✓ U-værdi 0,15:  
**Tilfredstiller gældende energikrav i boliger**
- ✓ Format 350 mm x 1200 mm
- ✓ 150 mm homogen betongkerne
- ✓ Plastbindere med skruefaste plader
- ✓ Til fundament, kælder- og ydervægge i enfamilie-boliger, etageboliger, kontorbygning, offentlig byggeri/butikker, undervisningslokaler, hotel, industri- / lagerbygninger

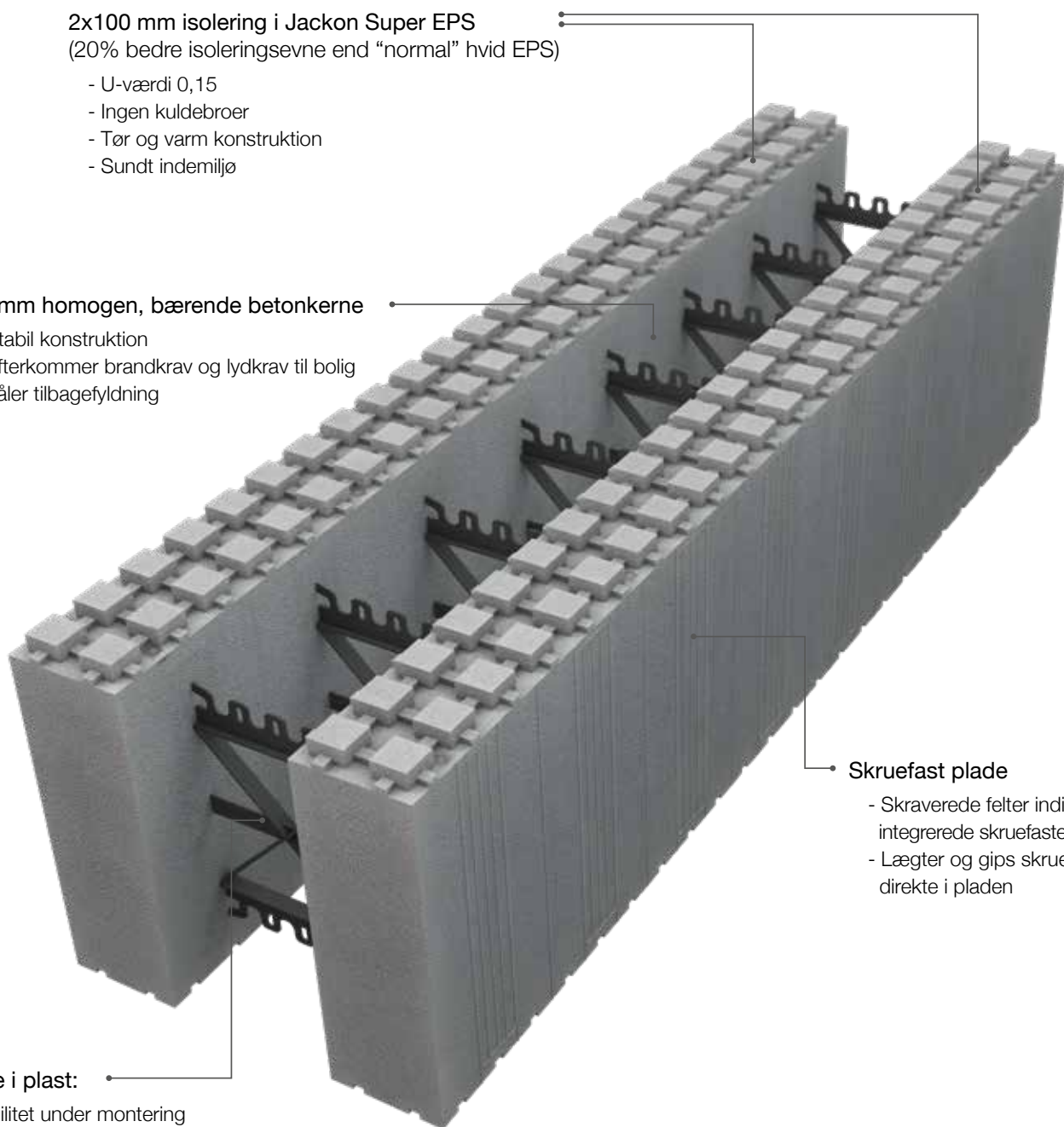
## THERMOMUR® 350 SUPER Superalternativet

2x100 mm isolering i Jackon Super EPS  
(20% bedre isoleringsevne end "normal" hvid EPS)

- U-værdi 0,15
- Ingen kuldebroer
- Tør og varm konstruktion
- Sundt indemiljø

150 mm homogen, bærende betongkerne

- Stabil konstruktion
- Efterkommer brandkrav og lydkrav til bolig
- Tåler tilbagefyldning



Skruefast plade

- Skraverede felter indikerer integrerede skruefaste plader
- Lægter og gips skrues direkte i pladen

Bindere i plast:

- Stabilitet under montering
- Homogen betongkerne
- Integrerede plastbindere med skruefast plade

- ✓ U-værdi 0,22: Overholder mindstekravet
- ✓ U-værdi 0,18 ved tilbagefyldning på 2 meter
- ✓ Format 350 mm x 1200 mm
- ✓ 200 mm homogen betonkerne
- ✓ Plastbindere med skruefaste plader
- ✓ Velegnet til bagvæg med jordtryk i Thermomur® 350-kælder

# NYHED!

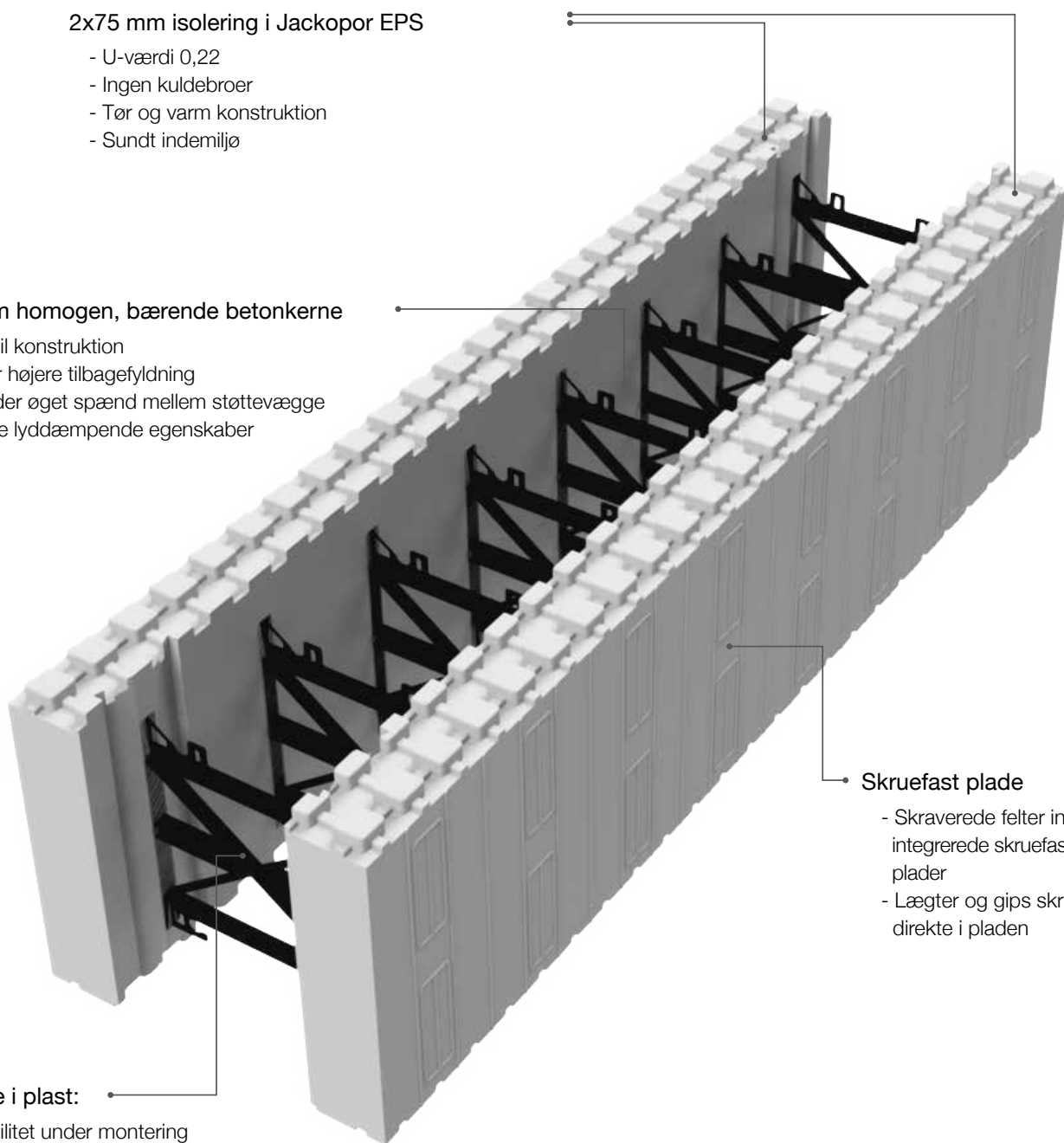
## THERMOMUR® 350HD 20 cm betonkerne!

### 2x75 mm isolering i Jackopor EPS

- U-værdi 0,22
- Ingen kuldebroer
- Tør og varm konstruktion
- Sundt indemiljø

### 200 mm homogen, bærende betonkerne

- Stabil konstruktion
- Tåler højere tilbagefyldning
- Tillader øget spænd mellem støttevægge
- Gode lyddæpende egenskaber



### Skruefast plade

- Skraverede felter indikerer integrerede skruefaste plader
- Lægter og gips skrues direkte i pladen

### Bindere i plast:

- Stabilitet under montering
- Homogen betonkerne
- Integrerede plastbindere med skruefast plade
- Ophængskroge til armeringsjern

- ✓ U-værdi 0,11: **Lever op til energikrav til boliger efter Bygningsklasse 2020 (lavenergi)**
- ✓ Format 450 mm x 1200 mm
- ✓ 150 mm homogen betonkerne
- ✓ Plastbindere med skruefaste plader
- ✓ Til fundament, kælder og ydervægge i enfamilie-boliger, etageboliger, kontorbygning, offentlig byggeri/butikker, undervisningslokaler, hotel, industri- /lagerbygninger
- ✓ **Udviklet specielt til de høje isoleringskrav i Danmark**

## THERMOMUR® 450

Det energieffektive valg

Ydre vange: 200mm isolering i Jackopor EPS  
 Indre vange: 100mm isolering i Jackopor EPS

- U-værdi: 0,11
- Ingen kuldebroer
- Tør og varm konstruktion
- Sundt indemiljø

150 mm homogen, bærende betonkerne

- Stabil konstruktion
- Efterkommer brandkrav og lydkrav til bolig
- Tåler tilbagefyldning

Skruefast plade

- Skraverede felter indikerer integrerede skruefaste plader
- Lægter og gips skrues direkte i pladen

Tips!

Smarte ophængskroge for korrekt placering af armeringsjern

Bindere i plast:

- Stabilitet under montering
- Homogen betonkerne
- Integrerede plastbindere med skruefast plade

TAG VARE PÅ MILJØET  
EPS er recirkulérbart



## Bæredygtige byggesystemer

Jackons produkter er lavet af ekstruderet (XPS) eller ekspanderet (EPS) polystyren – Jackofoam® og Jackopor®. Dette er et bearbejdet olieprodukt, som består af 98% luft og er 100% recirkulerbart.

Man kan på en måde sige, at Jackons produkter består af «lånt» råolie, som gør nytte også ud over produktets egen levetid.

Hos Jackon genindvindes spild og fraskær fra produktionen til nyt råstof og nye produkter. Brugt EPS og XPS kan smeltes om og benyttes til produktion af andre plastprodukter, f.eks. havemøbler og blomsterkasser. I situationer hvor genindvinding ikke er mulig, kan brugt EPS og XPS forbrændes og indgå som energibærer i fjernvarmeanlæg. Materialet er organisk, og forbrændingsproduktet består af vanddamp, sod og karbondioxid (CO<sub>2</sub>).

En stor del af Jackons produkter bruges indenfor bygge- og anlægsbranchen. Dette indebærer at vores produkter bliver gravet ned, bygget eller støbt ind i konstruktioner. Derfor kan de ikke komme på afveje og forurene miljøet - så længe de bliver håndteret korrekt på byggepladsen.

EPS og XPS absorberer minimalt med vand og kan ikke rådne. Materialet holder sig godt over tid og er kemisk bestandigt - det afgiver ingen stoffer til hverken jord eller vand. Produkterne har lang levetid og reducerer dermed behovet for udskiftning.

EPS og XPS har enestående isolerende egenskaber som gør materialet til et førstevalg for mange anvendelser i byggeriet. Opvarmning og afkøling af bygninger står for omkring halvdelen af Europas samlede energiforbrug. Eftersom EPS og XPS er meget effektive varmeisolerende materialer, kan de bidrage væsentligt til at nedbringe brugen af fossile brændstoffer til disse formål.



## THERMOMUR® En investering for livet

### Byggeri til at bo og leve i

Valg af byggemetode og -system er ofte afgørende for udformningen af en bolig. Er drømmen et "funkishus" med lige linier og stramme former? Eller foretrækker du en "blødere" struktur, måske med originale hvælvinger? Vil du have en pudset facade eller ønsker du dig træbeklædning? Valget er dit!

Jackon Thermomur® er i sandhed mulighedernes byggesystem og smukke, tidsløse og funktionelle konstruktioner kan bygges hurtigt og enkelt. Samtidig bliver boligen enkel at vedligeholde, selv i det udfordrende nordiske klima.

Når man bygger, bør man imidlertid også fokusere på det som ikke kan ses - det er ret og slet det indre som tæller allermost. God og korrekt isolering giver minimalt varmetab og holder fugt og råd borte. Tilstrækkelig og rigtig placeret isolering bidrager til reducerede opvarmingsomkostninger og et tørt, lunt og sundt indeklima.

Thermomur® er testet og certificeret af norske Sintef Byggforsk og har en godkendelse fra ETA. Byggesystemet er udviklet i takt med ændringer i bygningreglementet og i tæt samarbejde med professionelle brugere.

#### Fordele ved Jackon Thermomur®

- Hurtig opførelse, kun 2-3 dage for en standard en-familiebolig
- Flere netto-m<sup>2</sup>
- Arkitektonisk frihed, bredt sortiment giver mange muligheder
- Let og fleksibel byggeblok, ingen tunge løft
- Fugt- & skimmel resistent konstruktion, uorganisk materiale sikrer allergivenlig bolig
- Vind- & vejrræsistent, egnet til vinterbyggeri. Ingen afdækning nødvendig - byg året rundt
- Ingen træk & kuldebroer. Lufttæt konstruktion
- Varm indervæg - ingen kuldenedfald
- God lydisolering
- Indbygget dampspærre + radonsikring i vægkonstruktionen
- Ingen lim/mørtel pga. patenterede knopper på blokkene



## Mange muligheder indenfor facadedesign

### **Pudset facade**

En pudset facade som står skarpt og med flotte afrettede hjørner og lysninger.

### **Teglskaller**

Teglskaller er massive sten, som er meget tyndere end traditionelle mursten. Pga. den markant reducerede vægt og tykkelse kan de klæbes direkte på underlaget. Dette giver helt nye arkitektoniske og æstetiske muligheder til facaden.

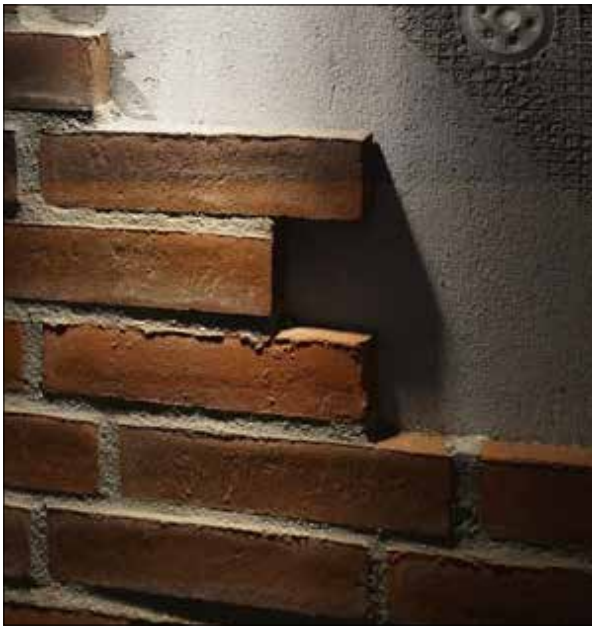
### **Træbeklædning**

Træ er det rigtige valg til facadebeklædning, hvis man tænker miljø og bæredygtighed.

Det ser smukt ud, skaber et godt klima og er genoprettelig i det uendelige. Det er kun fantasien, der sætter grænser, når valget om træfacader er taget.

### **Skifer**

Når du vælger en beklædning i skifer, får du den smukkeste og stærkeste facade, som er fuldstændig vedligeholdelsesfri.



## THERMOMUR® Unikt Sortiment



### Komplet system

Jackon Thermomur® er et komplet og gennemtestet byggesystem. De syv smarte serier er tilpasset forskellige anvendelsesområder og krav til byggeprojektet, og udvalget af blokke er helt unikt. I standardsortiment indgår udvendige og indvendige hjørner, topblokke, halvblokke, radonblokke og bjælkelagsblok.

De forskellige Thermomur®-serier kan kombineres sømløst med hinanden og med Jackon fundamentsblok\*.

Jackon tilbyder et bredt sortimentet af specialtilpasset udstyr og tilbehør udviklet af eksperter. Dette er med til at sikre en tryk og effektiv byggeproces med et optimalt resultat.



*\* Jackon Thermomur 200 passer dog ikke i fundamentsblokken*





TEKNISK KUNDESERVICE  
Vi ved, hva' vi snakker om!

## Teknisk support

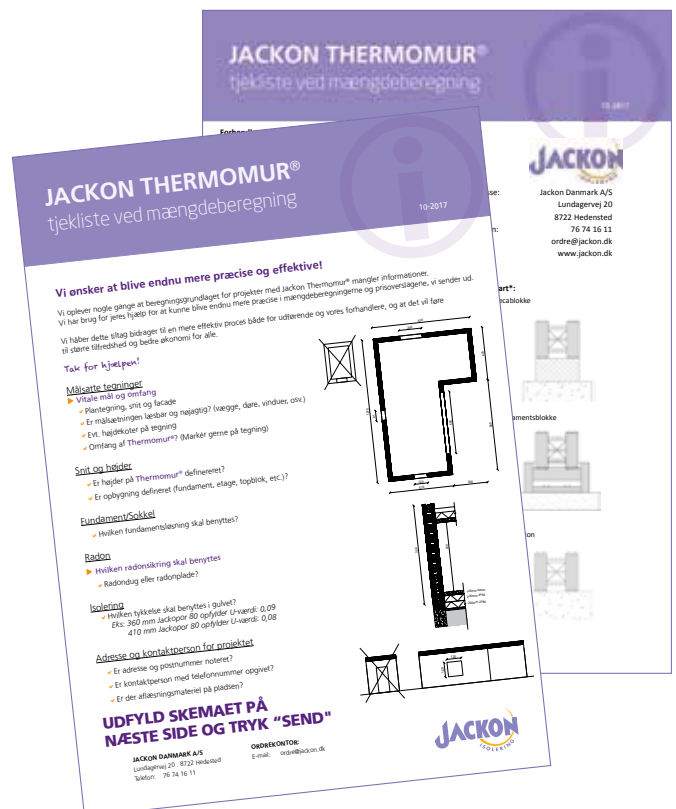
Huset er et sted vi tilbringer meget tid. Når huset fungerer, øges også vores livskvalitet. Når du sætter et byggeprojekt i gang, betaler det sig at gøre det rigtig fra begyndelsen. Det handler ikke bare om at blive hurtigt færdig. Det handler om at opnå noget, som du kan være stolt af i lang tid fremover.

Jackon Thermomur® er for dig, som vil bygge ordentligt. På [jackon.dk](http://jackon.dk) finder du **Thermomur tjekliste**, som du kan udfylde sammen med din lokale trælastkonsulent og sende til distriktschefen fra Jackon. Vi bruger bl.a. tjeklisten til at beregne priser ud fra. Når ordren er lagt i vores system, kan vores tekniske afdeling derefter bruge dine indtastede data til beregning og tilrettelægning af netop dit Thermomur®-projekt. Vi giver hjælp og personlig support og gør processen til en positiv oplevelse.

Det er Jackon's højeste prioritet at sørge for et trygt og optimalt udgangspunkt for dig som skal bygge, så du kan glæde dig over dit nye projekt i tryk vished om at vi støtter med råd og vejledning hele vejen!

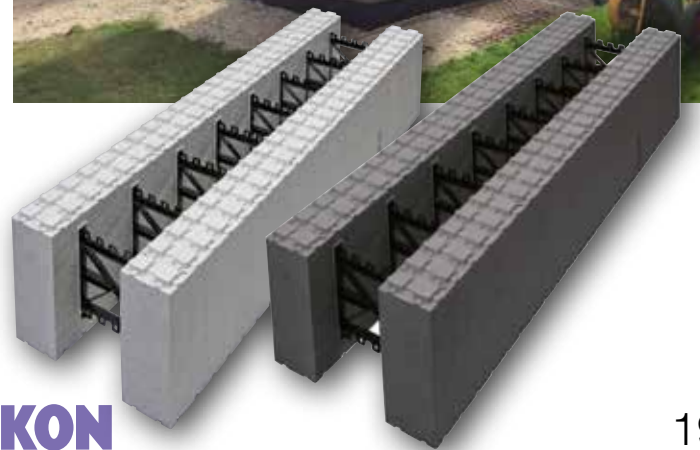
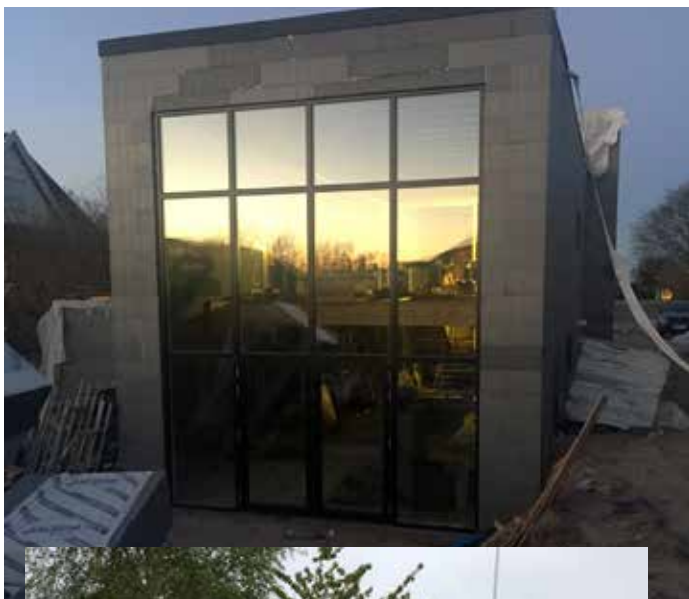
Vi ved, hvad vi snakker om, bare spørg!

- ✓ Produktvalg og mængdeberegning
- ✓ Konstruktionsløsninger
- ✓ Tegningsgrundlag, snit og detaljer
- ✓ BIM-objekter



# REFERENCEPROJEKTER I DANMARK





**JACKON**

Comitted since 1956.



**JACKON DANMARK A/S** | Lundagervej 20 | 8722 Hedensted  
Telefon: +45 76 74 16 11 | E-mail: [info@jackon.dk](mailto:info@jackon.dk) | [jackon.dk](http://jackon.dk)

**ORDREKONTOR** | Ordretelefon: +45 76 74 16 11 | E-mail: [ordre@jackon.dk](mailto:ordre@jackon.dk)

