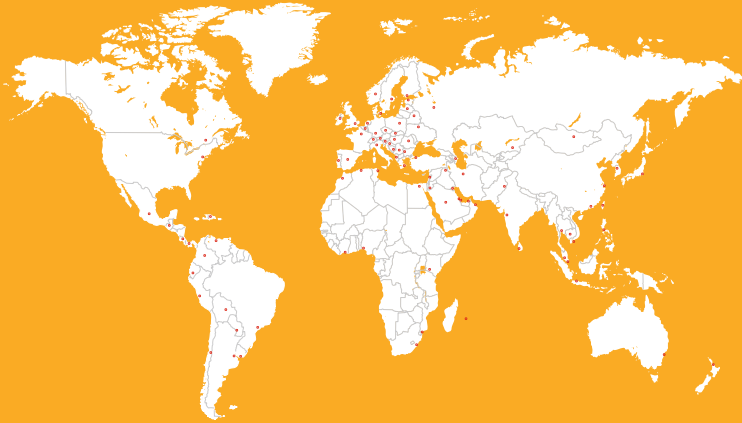


GLOBAL MEN LOKAL PARTNER

BUILDING TRUST



SikaDur-Combiflex® SG

HØJKVALITETSSYSTEM TIL VANDTÆTNING
AF REVNER, SAMT KONSTRUKTION- OG
EKSPANSIONSFUGER



Vores seneste generelle salgs- og leveringsbetingelser er gældende. Venligst se senest opdaterede datablade før anvendelse.

© Sika Danmark A/S / Waterproofing / SikaDur Combiflex SG / 11.2018 MMA

SIKA DANMARK A/S

Hirsemarken 5
3520 Farum
48 46 53 82
www.sika.dk

BUILDING TRUST



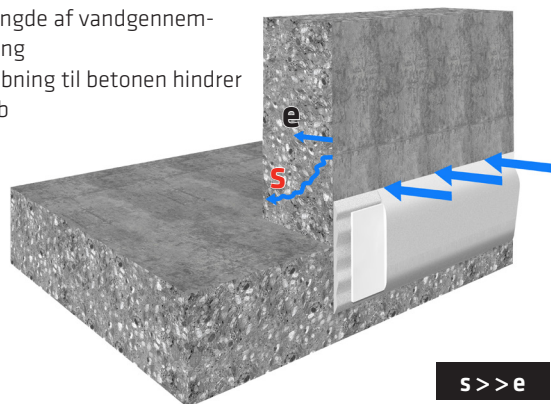
Sikadur-Combiflex® SG



Høj kvalitetssystem til forsegling af konstruktions-, ekspansions- og samlefuger, såvel som forsegling af revner. Dette system tillader ujævne og store bevægelser i en eller flere retninger, samtidig med, at der opretholdes en høj kvalitet af vandtæt forsegling.

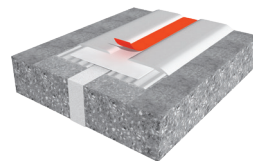
SYSTEMETS FUNKTIONER

- Blokering af gennemtrængende vand
- Øget længde af vandgennemtrængning
- Fuldklæbning til betonen hindrer underløb

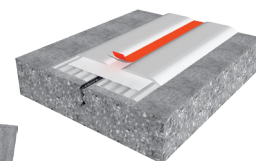


e = vandgennemtrængning (SN EN 12390-8)
s = øget længde af vandgennemtrængning

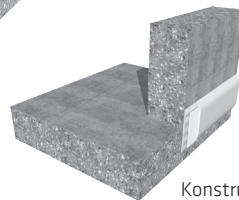
Hvor kan det anvendes



Ekspansionsfuger



Forsegling af revner



Konstruktionsfuger

TYPISK ANVENDELSE



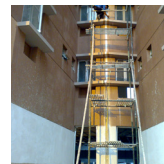
Vandtætning af kældere



Balkoner og tage



Swimmingpools



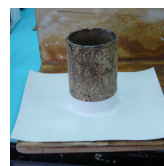
Facadefuger



Drikkevandsreservoirer



Renovering



Rørgennemføring



Beskyttelse af grundvandet

KARAKTERISTIKA / FORDELE

- Avanceret vedhæftning, der kræves ikke aktivering på anvendelsesstedet
- Let montering
- Kan anvendes på både tørre og fugtige beton overflader
- Ekstrem fleksibel
- Anvendelig inden for et bredt temperatur-spænd
- Glimrende vedhæftning til mange materialetyper
- Vejr- og vandbestandig
- Kan fås med almindelig og hurtig hærdning af klæberen
- God modstandsdygtighed overfor mange forskellige kemikalier
- Modstandsdygtig overfor indtrængende rødder
- Alsidigt system, der kan anvendes i mange besværlige situationer

Sikadur-Combiflex® SG

System Design

Sikadur-Combiflex® SG systemet består af en modificeret, fleksibel polyolefin (FPO) vandtætningstape med avanceret vedhæftning og en bred vifte af passende Sikadur® klæbere.

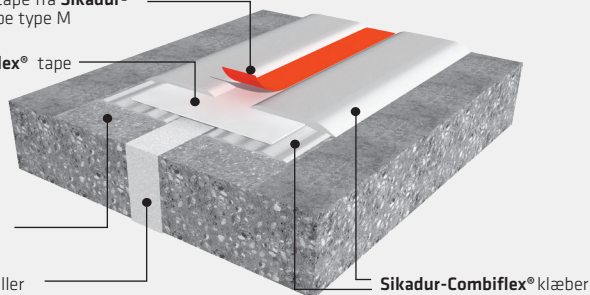


Rød maskeringstape fra Sikadur-Combiflex® - tape type M

Sikadur-Combiflex® tape

Klargjort beton

Fuge filler



Sikadur-Combiflex® klæber

Sikadur-Combiflex® SG Tape

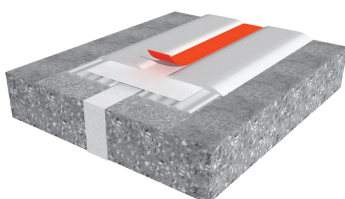
Vandtætningstape baseret på modificeret polyolefin



Tapen kan fås i 2 versioner



Sikadur-Combiflex® SG P-Types



Sikadur-Combiflex® SG M-Types
(med rød midterstribe til lettere montering ved bevægelsesfuger)

Sikadur-Combiflex® SG P-typer

	Sikadur-Combiflex® SG-10 P	Sikadur-Combiflex® SG-20
Tape tykkelse [mm]	1.0	2.0
Tape bredde [mm]	100, 150, 200, 250, 300 400, 500, 1000, 2000	150, 200, 250, 300 400, 500, 1000, 2000
Tape længde [m]	25	25

Sikadur-Combiflex® SG M-typer

	Sikadur-Combiflex® SG-10 M	Sikadur-Combiflex® SG-20
Tape tykkelse [mm]	1.0	2.0
Tape bredde [mm]	100, 150, 200, 250, 300	150, 200, 250, 300
Tape længde [m]	25	25

Sikadur-Combiflex® Klæbere

Sikadur-Combiflex® klæbere er fri for opløsningsmidler, tixotropisk to-komponent klæber baseret på epoxy resin og fillere.

Grundlæggende findes der 3 passende klæbere:

- Sikadur-Combiflex® CF Klæbere (Type N, and R)
- Sikadur® -31 CF (Type N, R and Slow)
- Sikadur® -31 DW



CF: Konkernformulering

N: Normal hærkning; for omgivelses- og anvendelsestemperaturer på +10°C til +30°C

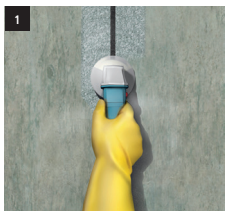
R: Hurtig hærkning; for omgivelses- og anvendelsestemperaturer på +5°C til +30°C

S: Langsom hærkning; for omgivelses- og anvendelsestemperaturer på +25°C til +45°C

DW: Til anvendelse ved kontakt med drikkevand; for omgivelses- og anvendelsestemperaturer på +10°C til +30°C

Sikadur-Combiflex® SG

Påføring



1 Forbered underlaget mekanisk, f.eks. sandblæsning, slibning etc. Efterfulgt af støvsugning for at fjerne støv etc.



2 Hvis der er smuds på båndene afrenses overfladen med en tør eller let fugtig klud. Anvend vand og ingen opløsningsmidler til rengøring.



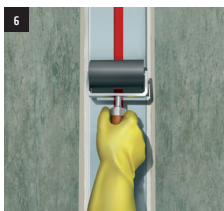
3 Anvend maskeringstape til at afdække midten af fugen og til at sørge for pæne kanter.



4 Bland Sikadur-Combiflex CF klæberens komponent A og B sammen i minimum 3 minutter, indtil blandingen fremstår homogen og ensfarvet.



5 Påfør Sikadur-Combiflex CF klæberen på siderne af fugen med en pensel, murse eller spartel. Fjern derefter den midterste maskeringstape mens klæberen stadig er 'våd'.



6 Med en passende rulle presses Sikadur-Combiflex SG tapen fast i klæberen uden at indeslutte luft. Klæberen skal presses ud på begge sider - med ~ 5 mm.



7 Påfør andet lag Sikadur-Combiflex CF klæber ovenpå tapen.



8 Fjern den røde midterstribe og maskeringstape på begge sider af fugen medens klæberen stadig er 'våd', for at sikre pæne detaljer.



9 Tape-mod-tape og samlinger laves med at varm-svejsede områder. Svejsetemperatur 380-400°C. **Forbered svejsesområdet ved at rugere overfladen med scotch-brite slibepuder eller sandpapir.** Det svejsede overlap skal være minimum 40-50 mm.

Forberedelse af overfladerne er et af de vigtigste kriterier for god vedhæftning med resin systemer såsom Sikadur epoxyklæbere, som har en glimrende vedhæftning på mange forskellige overflader, når disse er korrekt forberedt.

Klæber forbrug



Klæber forbrug

Stribe bredde	Stribe tykkelse	Forbrug*
10 cm	1 mm	~0.7 kg/m
15 cm	1 mm	~1.0 kg/m
20 cm	1 mm	~1.2 kg/m
10 cm	2 mm	~0.8 kg/m
15 cm	2 mm	~1.1 kg/m
20 cm	2 mm	~1.4 kg/m
25 cm	2 mm	~1.7 kg/m
30 cm	2 mm	~2.0 kg/m

* Forbruget kan ændres afhængigt af forholdene på anvendelsesstedet (ruheden af overfladen, tilslaget størrelse etc.)

Pakkeløsning

Kasse indeholdende:

- 6 kg Sikadur-Combiflex® CF Klæber Type N
- 6 m Sikadur-Combiflex® SG-10 M 150
- 1 kg Sika® Colma-Cleaner

For yderligere information se Produkt Databladet og Metodebeskrivelse for Sikadur-Combiflex®.

