

# record DFA 127

automatisk døråbner til sidehængte døre



DFA 127

[www.recordbmt.dk](http://www.recordbmt.dk)



**record**

your global partner for entrance solutions



# DFA 127

[www.recordbmt.dk](http://www.recordbmt.dk)



**record**

your global partner for entrance solutions



## record DFA 127 – den universelle døråbner til sidehængte døre

record DFA 127 er et universelt anvendeligt døråbner til automatisering af sidehængte døre. Det udmærker sig ved sin avancerede teknik, et kompakt design og især ved sin record-type, rolige gang. Den konstruktionsmæssige linjeføring til et så bredt anvendelsesspektrum som muligt gør det til et fuldgældigt styresystem til mange forskellige opgaver.

### Universelt anvendeligt

Disse universelle egenskaber er mulige både på grund af dets modulopbyggede konstruktion og især på grund af dens elektromekaniske funktion. Dørstyresystemets bevægelse er motordrevet, og i huset er der integreret en trykfjeder. Der typiske installationer lukker døren med den lagrede energi der er gemt i fjederen. Allerede under åbningen opnåes et optimalt kraftforløb i hele dørbevægelsen. takket være det optimerede sammenspil mellem styring og mekanik. Der også anvendes til at overkomme modstand fra træk og låse ved lukning.

record DFA 127 kan bruges i dørlukkerstørrelserne EN4 til EN6. De nødvendige, forskellige fjederkræfter hertil kan justeres hurtigt og præcist direkte på stedet med en stilleskrue.

Også i yderligere detaljer tilbydes mange gennemtænkte særpræg. På den måde tillader allerede fordefinerede dørtyper en hurtig tilpasning til lokale og landespecifikke forhold.

### Egenskaber:

- EN 16005 konform teknik, godkendelse i hele verden
- Godkendt som anlæg til brandmodstandsprøvning af døre, skodder og oplukkelige vinduer
- Kan bruges med diverse brandsikrings-profilssystemer som f.eks. Jansen, Forster, Herod og Schüco
- Ældrevenlig teknik til den barrierefrie adgang

### Varianter:

- Dobbelt sidehængt dør med eller uden master/slave-drift
- Energisparefunktion – tilpasset åbning af en eller begge dørløje (søsteråbning)
- Integrerbar lukkerækkefølgerregulering til tofløjede branddørsanvendelser
- Slusefunktion ved to enkelte døre, der er installeret umiddelbart efter hinanden
- Løberetningsorienteret åbning ved modtrafik i korridorer
- Åbner eller lukker strømløs





# DFA 127

[www.recordbmt.dk](http://www.recordbmt.dk)



**record**

your global partner for entrance solutions

## record DFA 127 – et styresystem med 4 retninger

→ En udførelse → modulopbygget enhed → alle monterings typer → gennemprøvet teknik

### FULL POWER



### LOW ENERGY



### INVERSE



### FIRE



Det **STÆRKE**  
alsidigt anvendeligt

#### Hovedfordele:

- Universelt, kraftigt, programmerbart
- Omfangsrig funktion uden ekstra moduler
- Robust og pålidelig mekanik

#### Anbefalet brug:

- Optimeret til bevægelsen af store, tunge døre
- Tilbyder høj dynamik



Kompakt og kraftfuld

Det **BLØDE**  
med reduceret bevægelses-energi

#### Hovedfordele:

- Afhængigt af brugssted kræves der lidt til ingen ekstra sensorik
- Lille hæmning vedr. brug
- Det bløde bevægelsesforløb tilbyder komfort og skaber tillid

#### Anbefalet brug:

- I omgivelser med mennesker med begrænset og langsom reaktionsevne



Kan bruges uden sikkerheds-sensorer

Det **SIKRE**  
åbner også uden strømforsyning

#### Hovedfordele:

- Der kræves ingen nødstrømforsyning
- Åbner vha. fjederkraft
- Dørhængsel er integreret i styresystemet (ingen muligheder for at snuble på gulvet)

#### Anbefalet brug:

- Som efterstrømåbning til røgaftræk af rum i tilfælde af brand
- Som hjælpemiddel til personføring i tilfælde af strømsvigt



Åbner i tilfælde af strømsvigt, ideel til føring af person i nødstilfælde

Det **PÅLIDELIGE**  
lukker pålideligt i tilfælde af brand

#### Hovedfordele:

- Komfort og sikkerhed kombineret
- Kan bruges med diverse brandsikrings-profilssystemer

#### Anbefalet brug:

- Som brand- og røgbeskyttelsesafslutning



Sikker lukning i tilfælde af brand

### For alle styresystemtyper gælder:

- Identisk design af de tilbudte udførelser
- Teknisk standardiseret koncept
- Gennemprøvet periferiudstyr fra egen udvikling og produktion
- Platformovergribende betjeningsystem
- Løjnefaldende rolig gang
- Vedligeholdelsesvenlig og pålidelig
- Styresystembeklædning i rustfrit stål eller aluminium
- Overfladebehandlinger tilbydes i mange udførelser





Crew



DFA 127

[www.recordbmt.dk](http://www.recordbmt.dk)



**record**

your global partner for entrance solutions

## record DFA 127 – altid det rigtige valg

Med versionerne FULL POWER og LOW ENERGY viser record DFA 127, at det også er det rigtige valg til to modsatte krav. Meget kraftfuld ved FULL POWER til at bevæge dørløje, der vejer flere hundrede kg, ved LOW ENERGY er det derimod begrænset til en bevægelsesenergi på 1,6 joule til at bevæge dem fareløst også uden sikkerhedssensorer.

### DFA 127 FULL POWER

DFA 127 FULL POWER er den ydelsesstærke kraftpakke blandt styresystemerne til sidehængte døre. Dets mangfoldige anvendelsespektrum sikres også af fjederkraften, der kan indstilles på stedet, hvorved det kan bruges i dørlukkerstørrelserne EN4 – EN6. Dermed gives styresystemet ekstra fleksibilitet for kundespecifikke indstillinger. Den raffinerede teknik i record styringen tillader komplekse funktioner ved optimal kraftforløb i hele dørens svingområde.

#### Specielt egnet til:

- Detailhandel
- Lufthavne
- Administrations- og kontorbygninger
- Restauranter og hoteller

### DFA 127 LOW ENERGY

DFA 127 LOW ENERGY er den ideelle løsning hvis den reducerede hastighed kan accepteres. Bevægelsesenergien er begrænset til 1,6 joule, hvorved personer ikke kan udsættes for fare i svingområdet, heller ikke hvis der ikke er monteret ekstra sikkerhedssensorik.

#### Specielt egnet til:

- Private huse og lejligheder

#### Særlige fordele:

- Reducerer langsomt reagerende menneskers hæmninger på grund af dets ensartede bevægelsesforløb
- Der er ikke behov for ekstra sikkerhedssensorik
- Bibeholder roen i opholdsrum på grund af den næsten lydløse drift







DFA 127

[www.recordbmt.dk](http://www.recordbmt.dk)



**record**

your global partner for entrance solutions



## record DFA 127 – anvendelser til flugtveje og brandsikring

Til anvendelser til flugtveje og brandsikring tilbydes versionerne InversE og Fire. Her er der tale om yderligere variationer af det elektromekaniske styresystem til sidehængte døre record DFA 127 – udvendigt ser de ud som de andre versioner.

### DFA 127 INVERSE

DFA 127 INVERS udmærker sig ved at kunne åbne døre sikkert også uden strømforsyning. Under den motordrevne lukning gemmes energien, der er brug for til at åbne, i en trykfeder. Skulle der opstå røg i en bygning, hvorved styresystemet aktiveres via et eksternt røg- og varmeaftræksanlæg, åbner INVERS pålideligt – også selv om strømmen svigter. Dermed kan døren bruges som efterstrømbåbning for at muliggøre målrettet tilførsel af frisk luft eller for at udlede røg og varme.

#### Specielt egnet til:

- Frigivelse af flugtveje
- Sikring af personføring
- Udledning af røg og varme

#### Særlige fordele:

- Åbningsanlægget er integreret i dørens styresystem (ingen snublesteder i de områder, hvor personer føres)
- Nødstrømforsyning er ikke nødvendig for at åbne
- Elektromagnetisk bremse – ved indvendige døre er der ikke brug for ekstra elektrodrevne døråbnere til tilholdningen



### DFA 127 FIRE

Udførelsen DFA 127 FIRE er godkendt til røg- og branddøre. I tilfælde af brand udløser signaler fra en røg- og varmemelder eller et brandalarmanlæg straks en lukning af gennemgangen. Lukningen gennemføres med fjederkraft. Med den mekaniske lukkerækkefølgerregulering SFR 127 kan også tofløjede brandsikringsdøre realiseres.

#### Specielt egnet til:

- Brand- og røgbeskyttelsesafslutninger

#### Særlige fordele:

- Kompakt design takket være integrerede, brandtekniske komponenter
- Dørsystem kan tilsluttes til brandstyring på stedet
- Egen ekstra styring til tilslutningerne af røg- og varmemeldere
- Kan bruges med diverse brandsikrings-profilssystemer





DFA 127

[www.recordbmt.dk](http://www.recordbmt.dk)

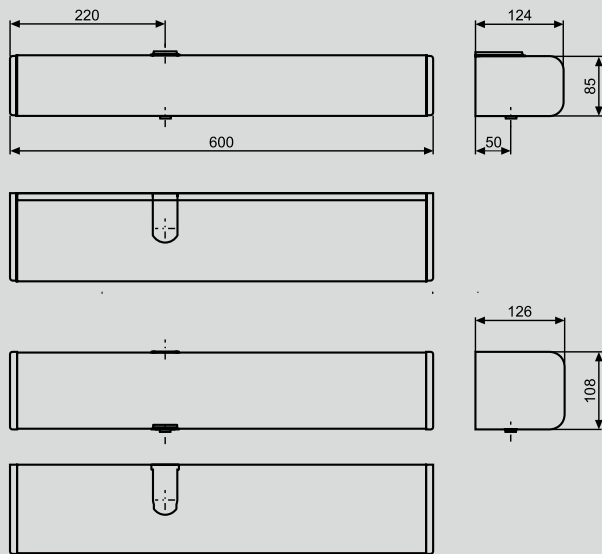


**record**

your global partner for entrance solutions



## record DFA 127 – tekniske egenskaber



Drevets masse (H x D x L)	85 x 124 x 600mm og 108 x 126 x 600mm
Størrelse på dørlukker	EN4 – EN6 til standard- og glidestangsystem
Åbnetid / lukketid	3 – 20s / 5 – 20s
Åbningsvinkel	70 – 115° (INVERSE op til 95°)
Elektriske tilslutninger	230VAC, 50 / 60Hz
Nominal effekt	67W
Forbrug i hviletilstand	13W

### Driftsformer ved intern betjeningskontakt BDI

- Automatisk drift
- Åben konstant
- Manuel drift

### Driftsformer ved betjeningsenhed med display BDE-D (option)

Som supplement til standard-driftsformerne

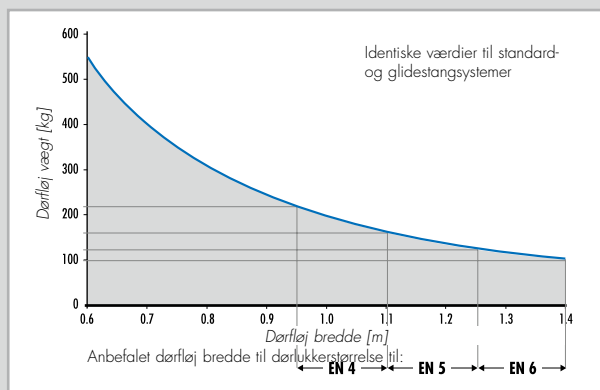
- Aflåst
- Ensrettet trafik
- Betjeningsspærre

### Funktioner

- Reversering
- Vippeautomatik (Push and Go)
- Nødbrydning, slusestyring eller tofløjede døre
- Kundespecifik dørparametring

### Valgfrit

- Elektromagnetisk bremse
- Integreret, mekanisk lukkerækkefølgerregulering (SFR 127)
- Special styring "barrierefrit WC"
- Anlæg til kontrol af brand- og røgbeskyttelsesdøre



## Monteringsvarianter



**Karmmontering**  
(enføljet dør)  
Standardstangsystem, DIN højre eller venstre, trykkende, styresystemsvariant fås til glidestangsystem trykkende



**Karmmontering**  
(enføljet dør)  
Glidestangsystem, DIN højre eller venstre, trækkende



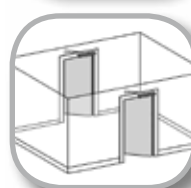
**Karmmontering**  
(tofløjet dør, master / slave-drift)  
To elektrisk koblede styresystemer med standardstangsystem trykkende eller glidestangsystem trækkende



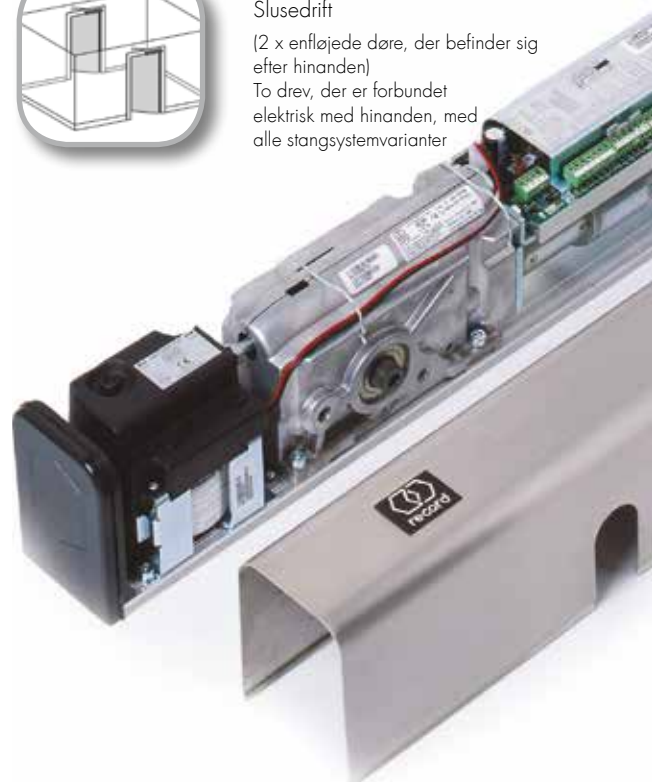
**Karmmontering**  
(tofløjet dør med modtrafik)  
Drift af to drev, der virker på skift og som er uafhængige af hinanden



**Dørplademontage**  
(enføljet dør)  
Stangsystem og mulige kombinationer som ved karmmonteringer



**Slusedrift**  
(2 x enføjede døre, der befinder sig efter hinanden)  
To drev, der er forbundet elektrisk med hinanden, med alle stangsystemvarianter



## Tilbehør og optioner

### Typer af stangsystemer

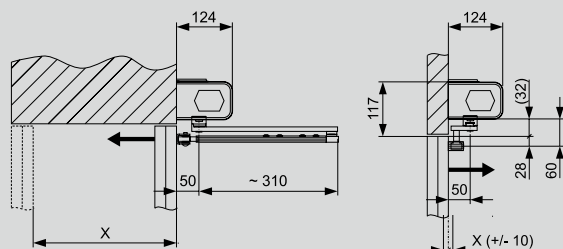
- Kraften overføres fra styresystemet til dørløjen vha. et stangsystem, som udføres som standard- eller som glidestangsystem afhængigt af monteringsituationen. Ved standardstangsystemet kan der vælges mellem flere længder til at udligne karmens dybde.
- Ved at bruge optionale aksselforlængerstykker, kan forskellige karmhøjder udlignes.



Standardstangsystem, trykkende

Glidestangsystem, trækkende eller trykkende

### Karmdybde



Type	Standardstangsystem SG1 – SG3	Glidestangsystem GG
Karmdybde	X = 0 – 330 mm	X = 0 +/- 10 mm

### Aksselforlængelser

- til standard- eller glidestangsystem



Type	Standardstangsystem, trykkende	Glidestangsystem, trækkende
20 – 80	42.5 – 102.5 mm	32.0 – 92.0 mm

### Sensorik

- record radar-bevægelsesmelder RAD 290
- Infrarød præsensmelder
- Sikkerhedssensorer til overvågning af dørens svingeområde



### Produktsortiment



FULL POWER



LOW ENERGY



INVERSE



FIRE

DIN 18 650 konform

### FULL POWER + LOW ENERGY + FIRE

- Hvis der ikke er strøm på, fungerer dørens styresystem som en mekanisk dørlukker

### INVERSE

- Hvis der ikke er strøm på, åbner styresystemet med fjederkraft

### Stangsystemer og tilbehør

- Standardstangsystem trykkende, forskellige længder
- Glidestangsystem med integreret anslag, trækkende eller trykkende
- Aksselforlængelser

### Styresystembeklædning

- Standardudførelse (rustfrit stål 85 mm og i aluminium 85 mm eller 108 mm)
- Forlænget beklædning til udvidelser
- Gennemgående beklædning til master / slave-anlæg

### Overfladebehandlinger

- Rustfrit stål fintlebet, aluminium eloxeret eller farvebehandlet



### Fjederkraft

- Indstillelig fjederforspænding (EN4 – EN6)

### Installationsvarianter

- Montering på på overkarm på hængselside eller modsat denne
- Dørplademontage
- Anlæg til brandmodstandsprøvning af døre, skodder og oplukkelige vinduer
- Master / slave som branddøre har desuden brug for en mekanisk lukkerækkefølgeregulator SFR 127





### Udløsningsorganer

- Radar-bevægelsesmelder RAD 290
- Aktiv- og passiv-infrarøde sensorer
- Berøringsfri kontakt
- Knap, koblingsudstyr
- Nærhedsføl
- Trækkontakt
- Trådløs fjernbetjening
- Nøglesvinge-kontakt



### Røg- / brandalarm

#### Hovedafbryder

#### Elektrisk døråbner og nødknop

- til flugtvejs-sikring

#### Elektrisk døråbner

- ved brand- / røgbeskyttelsesdør godkendelse kræves

#### Rigelskiftekontakt

### Sikkerheds-sensorik (på begge sider)

- Sikkerheds-sensorliste (fleksibel kabelovergang ved bestående døre)



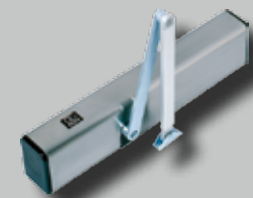
### Yderligere optioner

- Slusefunktion (mulig mellem master / master styresystem)
- Integreret, mekanisk lukkerækkeføl-geregulering SFR 127, kan bruges i branddøre (kun mulig med en styresystemhøjde på 108 mm)



### Betjeningsenhed

- BDI (vippekontakt standard)
- Option:
  - BDE-D med tekstvisning
  - Knebelkontakt
  - BDE-M (mekanisk nøglekontakt i stedet for BDI)



# DFA 127



DFA 127

[www.recordbmt.dk](http://www.recordbmt.dk)



**record**

your global partner for entrance solutions



## record DFA 127 – vedligeholdelse og kontrol

Siden 1953 har vi markedsført vores automatiske dørsystemer. Det hele startede med industri-anvendelser som f.eks. døråbner i vaskerier, senere kom så automatiske dørstyringsystemer til indbydende indgangssystemer med forskellige funktionsprincipper. Denne udvikling blev i starten drevet af kun et formål, nemlig at spare tid; senere kom så det repræsentative aspekt, og i dag er vores dørsystemer stildannende del af arkitekturen, aktivt element i sikkerhedskonceptet eller anvendes som energibesparende komponent for at reducere varme- og klimatiseringsarbejdet.

Som led i denne udvikling blev vores konstruktioner altid mere og mere raffinerede, funktionerne mere og mere omfangsrige og betjeningen mere og mere komfortabel. Samtidigt steg også de lovbestemte krav for at øge sikkerheden under driften.

### Den passende servicepakke til dine behov

I dag findes der alene på vores hjemmemarked i Schweiz mere end 8000 automatiske record dørsystemer, der er mere end 20 år gamle, og som stadigvæk værdsættes af vores kunder i den daglige brug. Dette er muligt, fordi der ikke kun fokuseres på, at konstruktion, fremstilling og montering er af højeste kvalitet, men også at vores record-egne serviceteknikere sikrer en bæredygtig, kompetent vedligeholdelse.

For at din automatiske dør fungerer korrekt i årtier, og for at sikkerhedsforskrifterne kan overholdes, er det nødvendigt at sørge for en periodisk vedligeholdelse. Nyd godt af de variable ydelser, som tilbydes i record vedligeholdelseskontrakterne, med hvilke du kan sænke dine egne drifts- og vedligeholdelsesomkostninger i stort omfang.

### Den nærmeste record-partner

Temaet vedligeholdelse og kontrol har en særlig betydning hos os. Vores produkter er kvalitetsprodukter med ekstrem lang levetid, det medføre at det i løbet af levetiden vil være hensigtsmæssigt at opgradere til tidssvarende sikkerhedsstandard. Vores servicekontrakter holder deres anlæg opdateret med den nyeste software og er væsentlige for overholdelse af krav til flugveje og personsikkerhed.

Vores rådgivere finder sammen med dig den servicepakke, der bedst passer til dine behov.

Din record-partner glæder sig til at høre fra dig!



## Kontakt

→ Danmark

recordBMT – Høvedstensvej 33 – DK-2650 Hvidovre

tlf.: 3678 2300 – e-mail: salg@recordbmt.dk – www.recordbmt.dk

→ Hovedsæde

agta record ag – Allmendstrasse 24 – CH-8320 Fehraltorf

tlf.: +41 44 954 91 91 – e-mail: info@agta-record.com – www.agta-record.com



[www.recordbmt.dk](http://www.recordbmt.dk)



**record**

your global partner for entrance solutions