

rail-pipe®

Nye krav inden for baneanlæg

Det højtydende dobbeltvæggede rør
rail-pipe® opfylder de specielle krav,
der stilles af Deutsche Bahn AG!



Udgave: Maj 2011

DRÆNSYSTEMER

ELSYSTEMER

BYGNINGSTEKNIK

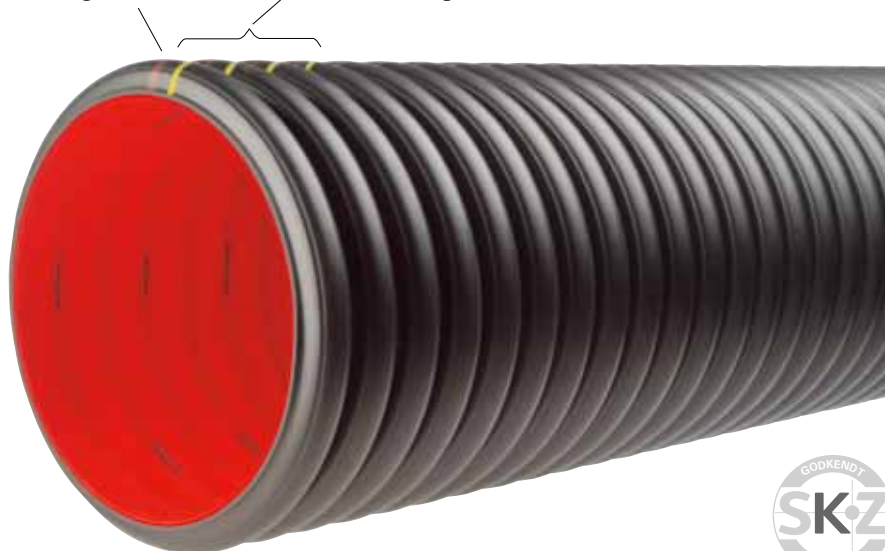
INDUSTRIPRODUKTER



Opfylder:

- DBS 918064
- DIN 4262-1
- DIN EN 13476

Toppunktsmarkering gennemgående (rød) Markering af indstiksdybde for muffe (gul)



**Producentorienteret
produktspecifikation
foreligger.**

Egenskaber for rail-pipe®

- Vægtykkelse 3,5 mm for alle nom. bredder
- Ringstivhed SN 16
- Slidsbredde 2,5 mm or alle nom. bredder
- Materiale PP (ikke genbrugt)
- Dobbeltvægget rørbygning, korrugeret udvendigt, glat indvendigt
- Tåler højtryksspuling iht. DIN 19523 (materialetest)

Ud over de anførte kriterier overbeviser rail-pipe med en lang række andre fordele:

rail-pipe sætter en helt ny standard for dobbeltvæggede rør. Ved anvendelse af polypropylen af høj kvalitet og en optimeret profilgeometri opnås et ekstremt robust afvandingsrør til baneanlæg.

Røret kan recirkuleres 100 %. Ydersidens sorte farve yder en høj grad af UV-beskyttelse.

rail-pipe leveres i 6 meter længder inklusive dobbeltmuffe og tætningsring; det kan afkortes individuelt og restlængder kan genanvendes ved hjælp af dobbelte stikmuffer.

rail-pipe opfylder de ekstremt høje krav, som baneanlæg stiller til slagstyrke. Cirkelformen og den glatte inderside sikrer et hydraulisk og vedligeholdelsesteknisk fordelagtigt tværsnit.

Intern kvalitetssikring og ekstern inspektion via SKZ garanterer optimal kvalitet.

...specielt til afvanding af jernbaneanlæg

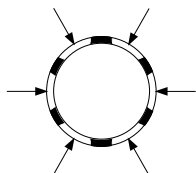


Nom. bredde (indv. diameter)	DN 150	DN 200	DN 250	DN 300	DN 400
Udv. diameter, mm	174	235	294	347	460
Vægtykkelse, mm	≥ 3,5	≥ 3,5	≥ 3,5	≥ 3,5	≥ 3,5
Ringstivhed	SN 16	SN 16	SN 16	SN 16	SN 16
Vandindtrængningsareal cm ² /m	≥ 50	≥ 50	≥ 50	≥ 50	≥ 50
Slidsbredde, mm (+/- 0,3 mm)	2,5	2,5	2,5	2,5	2,5
Rørlængde, meter	6	6	6	6	6
Toppunktsmarkering	Gennemgående rød streg				
Farve	Udvendigt sort, indvendigt rød				
Materiale	PP (ikke genbrugt)				

Producentorienteret produktspecifikation foreligger.

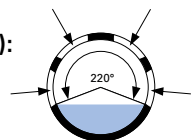
Fuldt slidset rør (TP):

Slidser over hele rørets diameter.



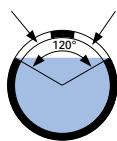
Delvist slidset rør (LP):

Slidser i de øverste ca. 220° af røret.



Anlægsrør (MP):

Slidser i de øverste ca. 120° af røret.



Produkt	Tekn. data	Art.nr.
rail-pipe - TP (fuldt slidset rør)	DN 150	544.01.150
	DN 200	544.01.200
	DN 250	544.01.250
	DN 300	544.01.300
	DN 400	544.01.400
rail-pipe - LP (delvist slidset rør)	DN 150	544.11.150
	DN 200	544.11.200
	DN 250	544.11.250
	DN 300	544.11.300
	DN 400	544.11.400
rail-pipe - MP (anlægsrør)	DN 200	544.21.200
	DN 250	544.21.250
	DN 300	544.21.300
	DN 400	544.21.400
rail-pipe dobbeltmuffe inkl. tætningsringe	DN 150	549.10.150
	DN 200	549.10.200
	DN 250	549.10.250
	DN 300	549.10.300
	DN 400	549.10.400

rail-pipe-UP (uperforeret) på forespørgsel

Produktionsdato: se transportdokument (etiket) på palle.

Opfylder Retningslinje DBS 918064 fra Deutsche Bahn AG.

Spule- og inspektionsbrønd til baneanlæg

Strabu-control brønden fås som 180° gennemgangsbrønd med 1 tilløb og 1 afløb. Den er fremstillet af PE i ét stykke og besidder de kendte fordele ved dette plastmateriale: optimal kemisk resistens og slagstyrke.

OBS!

Må kun anvendes uden for trykområdet fra banetrafikbelastninger!

Takket være dens sorte farve er den meget UV-beständig; dermed er der mulighed for længere tids opbevaring udendørs.

Den store indvendige diameter på hovedkammeret sikrer problemfrit inspektions- og rengøringsarbejde.

Et påsætningsrør, der kan afkortes på byggepladsen, samt et komplet brøndafdækningssortiment fuldender Strabu-control.



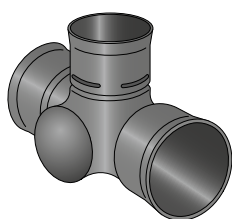
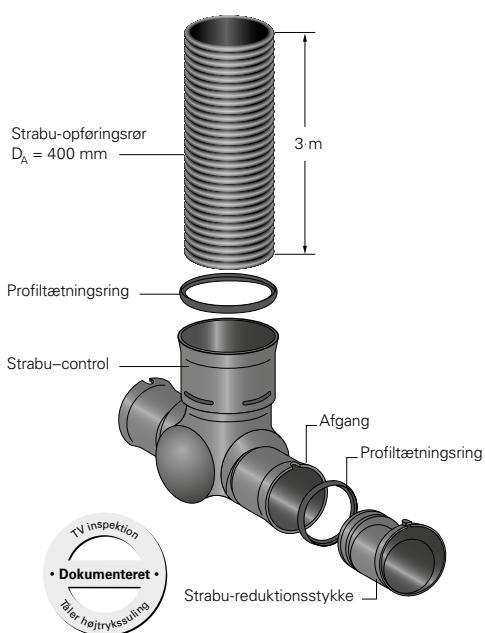
Strabu-control®

- Stor indvendig diameter på hovedkammeret > 500 mm/600 mm for optimal inspektion og spuling
- Lav vægt på kun ca. 11 kg gør det muligt at undvære tunge løfteværktøjer
- Resistent over for syrer, baser, olie og fedt iht. DIN 8075, bilag 1
- Vandtæt
- UV-beständig
- Temperaturbestandigt fra -40°C til +80
- Ekstremt robust



Oversigt over brønd og tilbehør

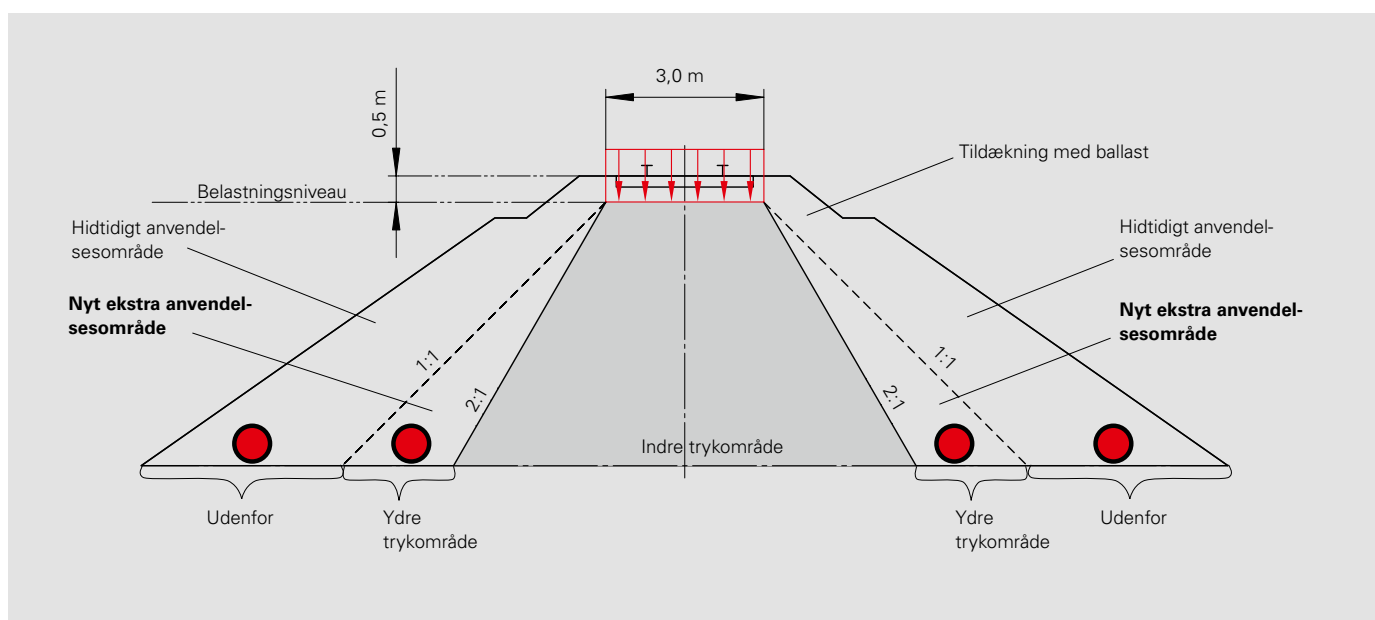
Strabu-control®



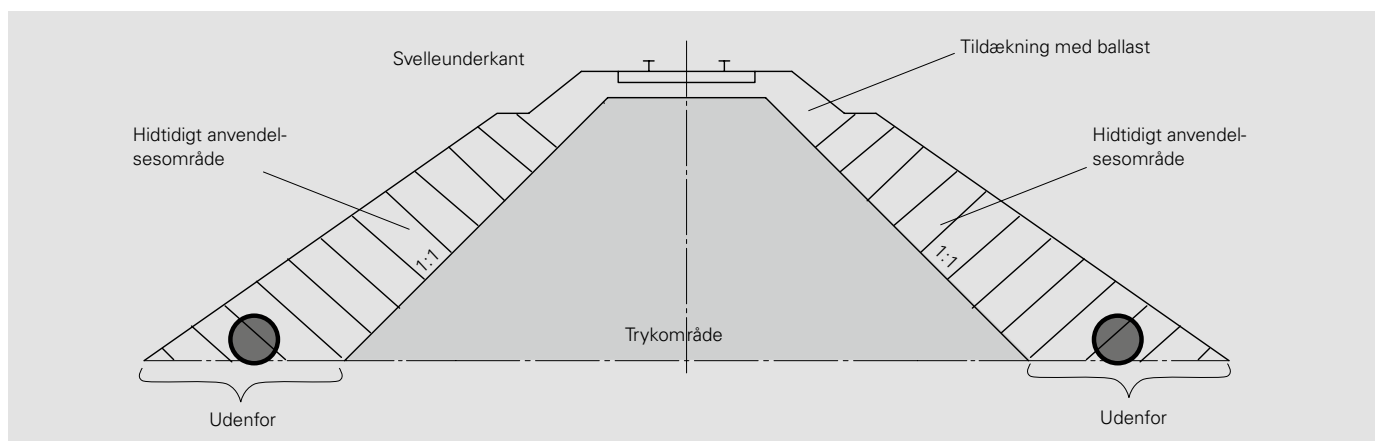
Produkt	Tekniske data	Art.nr.
Strabu-control Indv. diameter grundkammer > 500 mm	2/250 180° gennemgangsbrønd; 1 tilløb/1 afløb DN 250	555.00.402
Strabu-control Indv. diameter grundkammer > 600 mm	2/400 180° gennemgangsbrønd; 1 tilløb/1 afløb DN 400	555.02.402
Strabu-opføringsrør	D _A = 400; længde 3 m	555.40.400
Profiltætningsring	Til reduktion DN 250	555.19.250
	Til påsætningsrør D _A = 400	555.19.400
	Til reduktion DN 400/DN 300	555.19.404
Endeprop	DN 250	555.80.250
	DN 250/DN 150	555.12.250
	DN 250/DN 200	555.11.250
Reduktionsstykke	DN 400/DN 300	555.12.400
Afdækning til byggefasen	PE; Til brøndrør D _A = 400	555.80.400
Brøndafdækning	Støbegods; klasse A 15; med aflåsning; uden ventilationshuller	555.85.100
	Støbegods, klasse B 125; støbt afdækning, støbt ramme, betonstøttering; uden ventilationsåbninger	555.85.000
	Støbegods, klasse B 125; støbt afdækning, støbt ramme, betonstøttering; med ventilationsåbninger	555.84.000
	Støbegods, klasse D 400; støbt afdækning, støbt ramme, betonstøttering; uden ventilationsåbninger	555.85.400
	Støbegods, klasse D 400; støbt afdækning, støbt ramme, betonstøttering; med ventilationsåbninger	555.84.400
Indløbsrist	Støbegods, klasse B; indløbsrist, støberamme, betonstøttering	555.84.100
	Støbegods, klasse D; indløbsrist, støberamme, betonstøttering	555.84.500
Smudssamler	Til indløbsriste og afdækninger med ventilationshuller	555.91.000

Anvendelse af rail-pipe® i det ydre trykområde

Nyt trykområde



Hidtidigt trykområde



Udvidet anvendelsesområde

De tyske statsbaner har omdefineret trykområdet

Rail-pipe kan indbygges i det ydre tryk-område og naturligvis også uden for trykområdet.

Kun i det indre tryk område skal rørene have en EBA-tilladelse.

Dette område er væsentlig snævrere defineret end før. I stedet for 1:1 har begrænsningslinjen nu en stigning på 2:1.

Bemærk

Se venligst den udførlige lægningsvejledning for yderligere oplysninger om montage og udlægning.

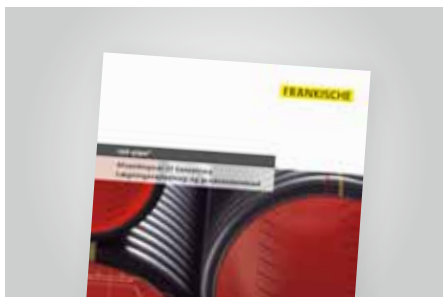
For en stor del af afvandingsrørens vedkommende bortfalder dermed kravet om en EBA-tilladelse.

Konstruktører har dermed større frihed ved rørplacering, uden at de behøver anvende rør med EBA-tilladelse.

Eksempel: I 2 meters lægningsdybde kan rørene udlægges 90 cm tættere end før!



Service



For hver levering medfølger en udførlig lægningsvejledning inkl. produktdata-blad!

Du kan bestille yderligere planlægningshjælp uden beregning:

- Udskrivningstekst rail-pipe
- Objektspørgeskema til rørstatisk beregning

Alle informationer om anvendelse og indbygning er baseret på vores aktuelle viden og erfaring. Indbygningssituationer og udlægningsteknikker, der afviger herfra, skal aftales med FRÄNKISCHE. Uafhængigt heraf skal vore produkters egnethed til anvendelsesformålet kontrolleres af kunden, da dette ligger uden for vort ansvarsområde.

rail-pipe[®]

Fokus på fremtiden

Familiefirmaet FRÄNKISCHE blev grundlagt i 1906 og ledes i dag af Otto Kirchner, som er tredje generation.

Vi er ledende inden for udvikling, fremstilling og markedsføring af teknisk højt- ydende dobbeltvægget rørssystemer til områderne afvanding, elteknik, bygningsteknik og industri.

Bæredygtighed, innovative produktudviklinger og et konsekvent kundefokus står i centrum for vores aktiviteter.

På vores hovedsæde i Königsberg i Unterfranken samt alle de øvrige inden- og udenlandske produktionssteder arbejder vore medarbejdere på fremtidsorienterede løsninger.

FRÄNKISCHE – din partner i forbindelse med komplekse og teknisk krævende opgaver.



Produktionssteder:

Fränkische Rohrwerke/Königsberg (hovedsæde)
Fränkische Rohrwerke/Bückerburg
Fränkische Rohrwerke/Schwarzheide

Fraenkische USA, LP (Anderson/SC, USA)
Fraenkische CZ s.r.o. (Okříšky, CZ)
Fränkische Pipe-Systems (Shanghai) Co., Ltd. (Anting/Shanghai, CN)
Fränkische Advanced Solutions AG (Rebstein, CH)
Frankische Tunisie SARL (Ben Arous, TN)

Distributører:

David Robbens Underfloor Heating Systems Ltd (St. Leonards-on-Sea, GB)
OOO Fraenkische RUS (Moskau, RUS)
Fränkische Ibérica, S.L. (Yeles/Toledo, E)
Fraenkische France SAS (Nancy, F)

NYRUP PLAST a/s Denmark | Kannikevej 1 | 4296 Nyrup
Tlf. +45 57 80 31 00 | Fax +45 57 80 33 01 | info@nyrupplast.dk | www.nyrupplast.dk

FRÄNKISCHE ROHRWERKE Gebr. Kirchner GmbH & Co. KG | 97486 Königsberg/Tyskland
Tlf. +49 9525 88-419 | Fax +49 9525 88-412 | info.drain@fraenkische.de | www.fraenkische-drain.com

DK.1167/1.05.11 FRW | Ret til ændringer forbeholdes | Art.nr. 599.99.433

