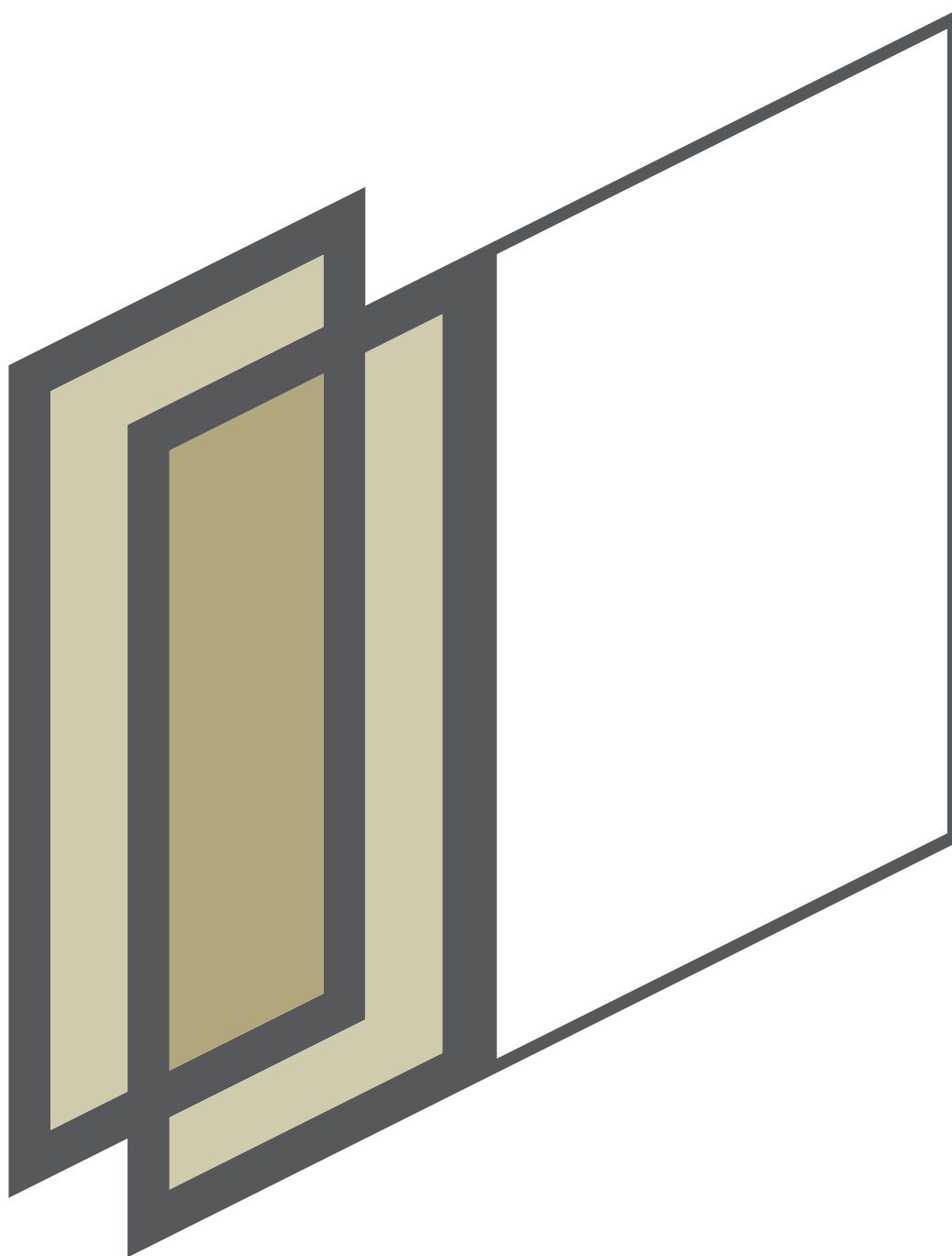


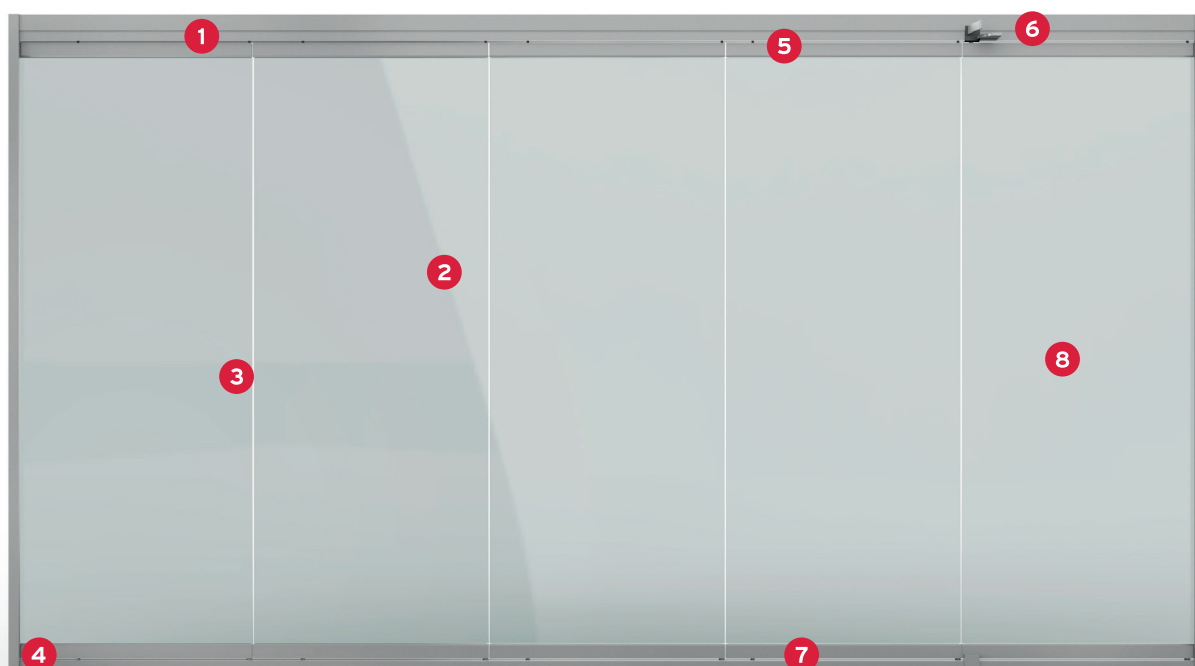
SL 25

Skyde-drejesystem



PRODUKTTEKNISK BROSCHURE

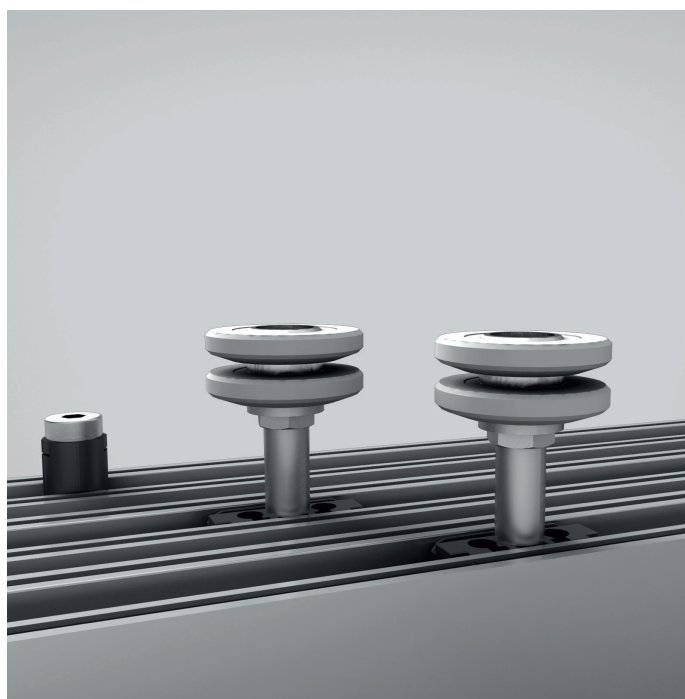
SKYDE-DREJESYSTEM SL 25



1

LETHED

De dobbelte horisontale løbeværker med præcisionskuglelejer garanterer, at fløjene glider let, også rundt om et hjørne.



2

TRANSPARENS

Skyde-drejesystemet i helglas er slagregnsafvisende og giver komplet transparens samtidig med støjdemping.



3

FUNKTIONSSIKKERHED

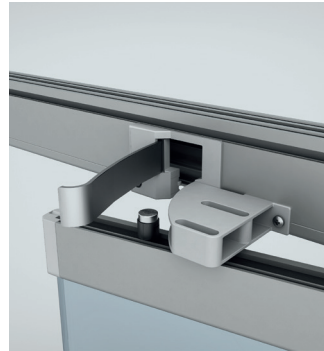
Helglas-dørhåndtaget i rustfrit stål-look muliggør komfortabel betjening og yder indbrudshæmning ved hjælp af låsen (tilvalg).



4

BREDEJUSTERING

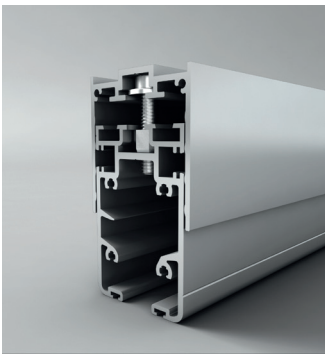
I indbygget stand kan siderammen justeres indtil 30 mm i bredden – vigtigt for at kunne udligne konstruktionsmæssige tolerancer.



6

VENTILATION

Den arreterbare tottrinspalteudluftning giver mulighed for kontrolleret be- og udluftning (tilvalg).



5

HØJDEJUSTERING

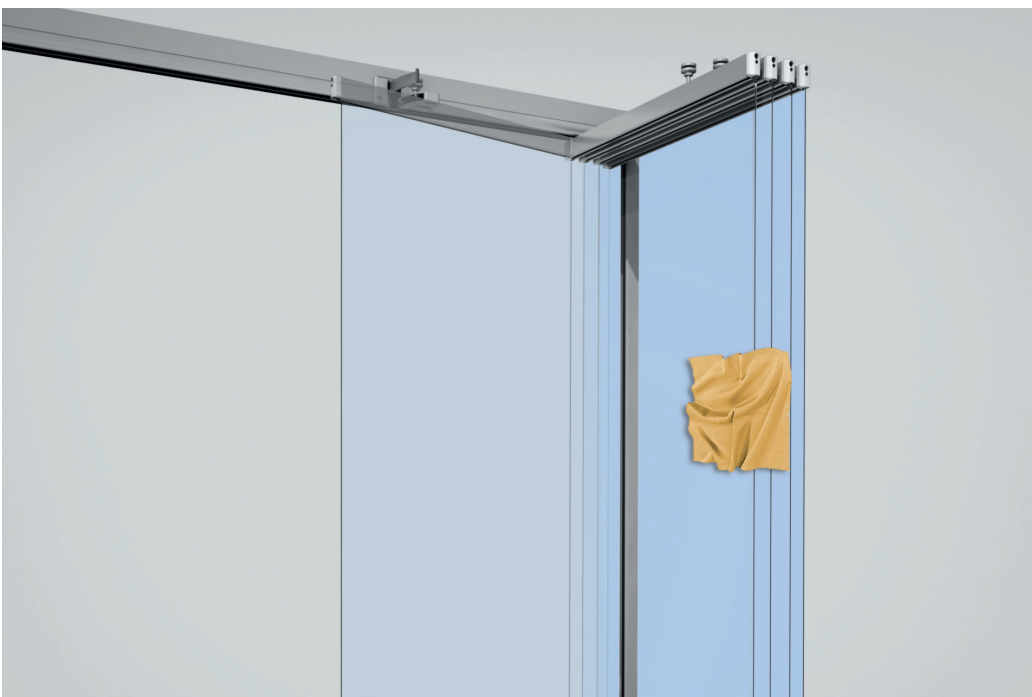
Højdeudligningsprofilen til at optage konstruktionsmæssige tolerancer indtil 35 mm muliggør en højdejustering af fløjene også i indbygget stand.



7

TILGÆNGELIGHED

Den nedfældede gulvskinne sikrer enbarrierrefri boligform på terrassen eller balkonen. Her yder låsesystemet med tapper god sikkerhed.



8


RENGØRING

Ydersiderne af glaseruderne kan uden problemer rengøres indefra.

SKYDE-DREJESYSTEM SL 25

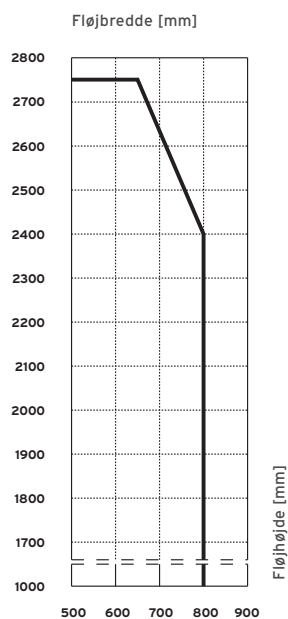
Egenskaber

European Technical Approval ETA-12/0262

	Modstandsdygtighed ved vindbelastning	-
	Slagregnstæthed	-
	Luftgennemtrængelighed	-
	Varig funktion	-
	Indbrudshæmning	-
	Lydisoleringsklasse	Rw op til 22 dB
	Varmetransmissionskoefficient	uisoleret

Bemærk: Angivelserne afhænger af udførelse og glas

Fløjstørrelser



Bemærk:
 · Mål inkl. ramme
 · Fløjvægt maks. 35 kg
 · Uden hensyntagen til vind- og stødbelastninger

Systemkarakteristika

PROFILSYSTEM

- Uisoleret helglas skyde-dreje-system
- Glasrude er linjeformet fikseret foroven og fornedet i aluminiumprofiler
- Fløjene er tophængt i de horisontale profiler vha. løbemekanismer og ført fornedet
- Løbeskinne foroven kan udføres med højdeudligningsprofil, som alternativ mulighed for højdeudligningsprofil med fastgørelsesvinkel
- Udvalg af nedre horisontale føringsprofiler: Føringssskine med og uden fastgørelseselement, flad gulvskinne
- Justerbar lodret ramme (+ 15 mm pr. side)
- Vejrbestandige polyamid-ende-kapper i gråt på den vandrette fløjprofil
- Skydefløj skydes til venstre og/eller højre hen til åbningsstedet, åbnes med drejning indad eller udad

SYNLIGE BREDDER

· Rammer	2 - 68 mm
· Fløj	0 mm
· Fløjsamling	0 mm
· Indbygningsdybde løbe- og føringssskinne	45 - 53 mm
· Indbygningsdybde fløj	27 mm

INDGLASNING

- Glastykkelser på 6 og 8 mm varmhærdet
- sikkerhedsglas
- Ruder med omløbende polerede kanter

BESLAG

- Skjult liggende beslagsdele i profilerne
- Forskellige låseoptioner for drejefløje
- Magnetholder til fiksering af drejefløj
- Spinkel fløjsnapper
- Fejlbetjeningspærring ved den anden fløjåbning

LØBETEKNIK

- Løber foroven, kuglelejret løbeteknik
- Støjreducerende, glasfiberforstærkede polyamidløbeflader
- Mulighed for segmentinddelte grundrids

TÆTHED OG UDLUFTNING

- Permanent udluftning og slagregnsafvisning med fløjenes definerede ventilationsspalte på 3 mm i lukket tilstand
- Arreterbar totrins-spalteudluftning på drejefløj giver mulighed for kontrolleret be- og udluftning
- Vandret dobbelt børstetætning foroven og fornedet

MILJØ

- Certificeret bortskaffelse iht. DIN EN ISO 14001:2009
- Ressourceskånende produktion
- Egen produktionskontrol