

PareauLux  
Klimalofter





# PareauLux Klimalofter

Visuel, akustisk og termisk komfort i et system

## To topspillere går sammen i en ultimativ komfortoplevelse.

PareauLux lamelklimalofterne er udviklet gennem et samarbejde mellem to topspillere i (klima-) loftindustrien. Hunter Douglas for det særprægede design og materiele brug af lameller og Inteco for det innovative klimasystem med en ekstremt høj kølekapacitet.

Med dette produkt er du sikker på en komfortoplevelse i bredeste forstand af ordet.

Cover : NS Hovedkontor (Katreinetoren), Utrecht, Holland  
Produkt : Linear 30BD akustisk + loft system  
Arkitekt : NL Arkitekter



# Betjening af klimaloft

Motoren i PareauLux - klimaloftsystemet består af elementerne, et fintmasket strækmetal hvorpå kobberrør er loddet på. I disse såkaldte klimaelementer leveres koldt eller varmt vand afhængigt af om der er behov for køling eller opvarmning i rummet. Varmevekslingen foregår på basis af en kombination af stråling og konvektion, som opleves som meget behageligt. Dette er i modsætning til såkaldte luft- eller konvektive systemer, såsom ventilatorkonvektorer eller split-enheder, hvor for eksempel energioverførsel udelukkende foregår ved hjælp af luft.

## Styrken ved PareauLux Klimalofter

Visuelt, akustisk og termisk komfort i et system.

- 80% mere kapacitet end et standardklimaloft<sup>(1)</sup>
- Hidtil uset designfrihed
  - Materialevalg (filt, træ, aluminium, stål eller en kombination af materialer)
  - Visualisering (lamelafstand, total loftdesign og farve)
  - Akustik ( $\alpha_w$  værdi op til 0,90)
- Samarbejdsprodukt fra 2 topspillere på markedet
- En kvalitets bygningsdel og en samlet applikation
- En bæredygtig løsning
- Akustisk komfort
- Brandsikker<sup>(2)</sup>

<sup>(1)</sup> PareauLux 110 - 130 W/m<sup>2</sup> overensstemmelse EN 14240

<sup>(2)</sup> Afhængigt af landets regler

I klimalofter bestemmes lufttilførslen ud fra behovet for frisk luft og ikke af den krævede kølekapacitet. Luftcirkulationen i rummet er derfor lavere end med konvektive systemer og chancen for træk fænomener er yderst minimal. Temperaturen er justerbar pr. rum eller kontrolområde.

INDHOLD	Side
To topspillere på markedet	2
Betjening af et klimaloft	3
PareauLux-HeartFelt®	4
PareauLux-30BD	5
PareauLux-Massivt træ gitter	6
Bæredygtighed	7
Fordelene ved et klimaloft	8
Inteco	9
Hunter Douglas	10

Projekt : NS Hovedkontor (Katreinetoren), Utrecht, Holland

Produkt : Linear 30BD akustisk + loft system

Arkitekt : NL Arkitekter

**HunterDouglas**   
Architectural



 **Inteco**

Designed to work for you



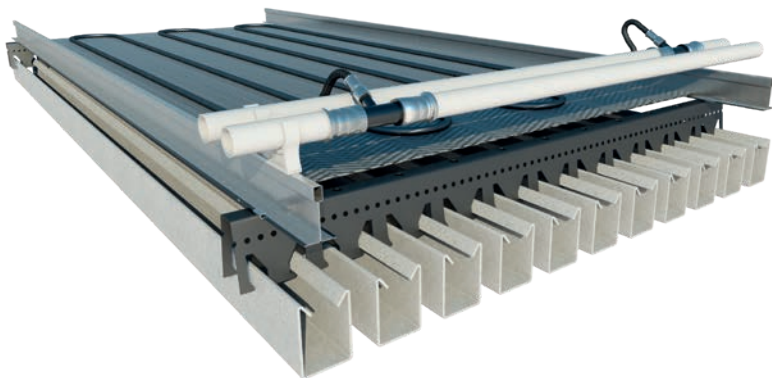
# PareauLux-HeartFelt®

Endeløs variation, optimalt indeklima

## PareauLux-HeartFelt®

**PareauLux-HeartFelt® er en modulær, lineær, filt lamell fremstillet af ikke-vævede termoformede PES fibre.**

Filt lameller fås i syv gråtoner og fem jordfarver og tilbyder designere mange design muligheder. Modulsystemet gør det muligt, at variere næsten uendeligt med lamelstørrelse, mellemrum, monteringshøjde og farve.



Systemopbygning PareauLux-HeartFelt®

## Akustik

Den akustiske komfort i et kontor, skole eller offentlig bygning er vigtigt for vort velbefindende, da dårlig akustik kan påvirke sundhed, kommunikation, sikkerhed, produktivitet og læringsevne.

De akustiske høj kvalitets loftprodukter fra Hunter Douglas tilbyder den bedste løsning med fremragende akustisk ydeevne, komfort og et æstetisk udseende.

Absorptionsværdierne ( $\alpha_w$ ) på HeartFelt® loftet er mellem 0,45 (modul 100) og 0,70 (modul 50). Til yderligere absorption (ca. 0,95) kan en mineraluldsmåtte i sort PE folie tilføres over klimaelementet.

Projekt : Amstelgebouw, Amsterdam, Holland  
Produkt : HeartFelt® Lineær  
Arkitekt : Ericis Rådgivere og Design



## PareauLux-30BD

Interessante visuelle effekter, effektive i køling

## PareauLux-30BD

**PareauLux-30BD loftslameller tilbyder interessante design muligheder.**

Vores loftsystemer er kendetegnet ved alsidighed og tilbyder interessante visuelle effekter, såsom radiale og diagonale mønstre, finish, farver og kurver.



Systemopbygning PareauLux-30BD

PareauLux 30BD loftslameller er lavet af slidstærkt valset aluminium afsluttet med en belægning med lang levetid og med minimal vedligeholdelse.

## Akustik

PareauLux-30BD loftslameller kan perforeres med runde huller på 1,5 mm (1 mm og 2 mm valgfrit til rådighed) og er forsynet med en lydabsorberende membran for at forbedre den akustiske komfort i det enkelte rum.

Projekt : Corpac House, Tilburg, Holland  
Produkt : PareauLux-30BD akustisk + loftsystem  
Arkitekt : Cepezed



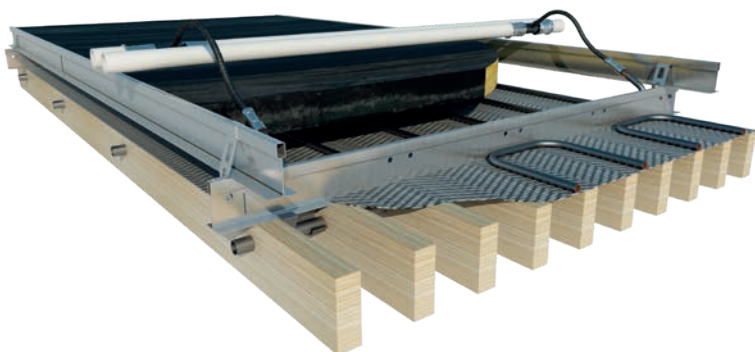
## PareauLux-Massivt træ gitter

Komplet designfrihed, naturlig komfort

### PareauLux-Massivt træ gitter

**PareauLux-Massivt træ gitter er en ideel løsning med et naturligt udseende.**

Fleksibiliteten i produktsortimentet sikrer komplet designfrihed. Kernen af lamellerne består af MDF (ESW) og på de tre synlige sider et dekorativt lag af træ finér, melaminoverflade eller i udvalgt RAL-farve.



Systemopbygning PareauLux-Massivt træ gitter

Ved den formstabile MDF (ESW) er der meget frihed i bredde og tykkelse (dimensioner) af lamellerne. Lamellerne er fabriksfremstillet, opsat i et grillelement ved hjælp af en metalstang eller multiplex cross-connector. Naturligvis opfylder grillelementet de strengeste krav i forhold til brandsikkerhed og emissioner og er efter mange års brug fuldt recirkulerbar.

### Akustik

Akustisk komfort har stor indflydelse på oplevelsen af et rum. Til absorption af tilføres systemopbygning en mineraluldsmåtte i sort PE folie over klimaelementet.

Projekt : Rådhus, Didam, Holland  
 Produkt : massivt træ gitter - EV Essen  
 Arkitekt : De Twee Snoeken



Projekt : Brandmasters Oosterhout, Holland  
Arkitekt : Van Oels Weijers Architecten

## BÆREDYGTIGHED FOR ET KLIMATLOFT

**Klimalofter er energieffektive. Både til afkøling og opvarmning er de lave vandtemperaturer helt i overensstemmelse med bæredygtige generationssystemer såsom varmepumper og lignende kilder. Derudover har de en positiv indflydelse på effektiviteten af varme- og køle-genereringssystemer generelt. Dette resulterer i en væsentlig reduktion i energiomkostning sammenlignet med konventionelle køle- og opvarmningsmetoder.**

Ikke kun økonomisk attraktivt, men også til gavn for miljøet. Klimalofter er i overensstemmelse med integrationen af bæredygtighed i samfundet og især i arbejdsprocesser i produktionen. Medarbejdernes sundhed og trivsel er afgørende, fordi de er den vigtigste kapital i et selskab. Den gode arbejdsplads med gode forhold for medarbejderen kræver dedikation og en anden tilgang til processer.

## INTECO KLIMASYSTEMER ER BÆREDYGTIGE

**De materialer, der er en del af et Inteco klimasystem er af høj kvalitet, så en lang levetid kan garanteres. Som følge heraf løber Inteco's loftsapplikationer parallelt med en bygnings livscyklus.**

Derudover tager vi i betragtning, når vi vælger materialer og designer vores produkter, livet efter brug, dvs. den cirkulære økonomi. Inden for vores egen R&D afdeling er målet, at maksimere værdibevægelsen af komponenterne. Det gør vi ved at arbejde på tekniske innovationer som f.eks. brug af naturlige materialer eller forbedring af genbrug af produkter. Fremstillingsprocessen for Inteco er ISO 14001 og ISO 9001 certificeret.

## HUNTER DOUGLAS ER KOMMITTET TIL BÆREDYGTIGE PRODUKTIONSMETODER

**Vores malings- og aluminiumsmeltningsprocesser er referencen til rene produktionsprocesser. Hunter Douglas produkter er lavet af genanvendt aluminium til mere end 90%. Den opmærksomhed, vi giver vores kvalitetskontrol sikrer, at produktionsprocessen, materialer, maskiner og færdigvarer opfylder de højeste standarder.**

Vores produktionsproces er certificeret i henhold til 9001 og ISO 14001 (HeartFelt® og 30BD). Da de fleste paneler let kan demonteres med hånden, er der god adgang til alle anlæg i plenum.

Alle Luxalon® metalloftsystemer fra Hunter Douglas har en høj Brandsikkerhed klassifikation i henhold til EN 13501-1. For mere information besøg vores hjemmeside: [www.hunterdouglas.nl](http://www.hunterdouglas.nl) / [www.hunterdouglas.be](http://www.hunterdouglas.be)

# Fordelene ved et klimaloft

## ARKITEKTUR

- Klimalofter er tilpasset bygningens modulering.
- Klimateknologien er ikke synlig i loftsfladen.
- Loftsfladen er en karakteristisk del af den samlede arkitektur.
- Stilfuld integration med indbyggede komponenter som belysning og luftventiler.

## BRUGER / EJER

- Lave driftsomkostninger:
  - Lave energiomkostninger
  - Vedligeholdelsesfrit system.
- Lang levetid (> 20 år).
- Positiv indflydelse på bæredygtigheds-certificering som BREEAM.

## ARBEJDSKLIMAET

- Altid en behagelig og ensartet temperatur på grund af stråling og høj køling/ varmekapacitet.
- Lav lufthastighed og derfor ingen træk og støvforskydning.
- Høj akustisk komfort; lydsvagt system og behagelig akustik på grund af loftets lydabsorberende kapacitet.
- Muligheden for individuelt at kontrollere rum på basis af temperatur.



Projekt : Corpac House, Tilburg, Holland  
Produkt : Linear 30BD akustisk + loft system  
Arkitekt : Cepezed



---

# Comfort without Compromise

**I mere end 20 år har Intecos credo været 'Comfort without compromise'. Vi tilbyder en komplet komfortoplevelse og går ikke på kompromis. Vi laver klimalofter og induktionsenheder og arbejder ud fra følgende ekspertise:**

- **Skræddersyet**

Målet med Inteco er ikke kun at levere af et klimaloft, men at tage sig af en komplet loft integration i byggekonceptet. Vi sikrer, at det samlede projekt er helt i overensstemmelse med relaterede discipliner såsom luft kontrol, belysning eller indretning generelt.

- **Design**

Inteco har fagfolk med stor erfaring i metalloftindustrien, som de kreativt kan tænke sammen med dig indenfor det enkelte produkt, materiale, teknologi og design. Vi har vores eget produktionsanlæg, R&D-, test-rum og mock-up afdeling. Med dette kan vi anviser og teste de forskellige muligheder for dig og vi letter derved dit valg.

- **Renovering**

I dette segment bruger vi vores ekspertise til at komme med effektive løsninger, der afspejler de oprindelige funktioner i respekt for, eller hvilke der endda kan styrke bygningens udtryk. Loftets dimensioner med alle komponenter, udgør et fuldt tilpasset bygningskoncept.

- **Innovation**

I mere end 20 år har vi været innovative ud fra vores passion for teknologi. Med forskellige patentbærende designs er vi eksperter i klimalofter og induktionsenheder. Alle designs lever op til alle gældende standarder og retningslinjer i markedet, fordi Inteco garanterer kvalitet og pålidelighed.

- **Bæredygtighed**

Inden for vores egen R&D afdeling er det et mantra, at maksimere værdibevægelsen af komponenterne. Det gør vi ved, at arbejde på tekniske innovationer som f.eks. brug af naturlige materialer eller forbedring af genbrug af et produkt.

## YDERLIGERE INFORMATION

Vil du gerne vide mere om de tjenester, som Inteco tilbyder?

Kontakt vores salgskontor: +31 (0) 411 658 800

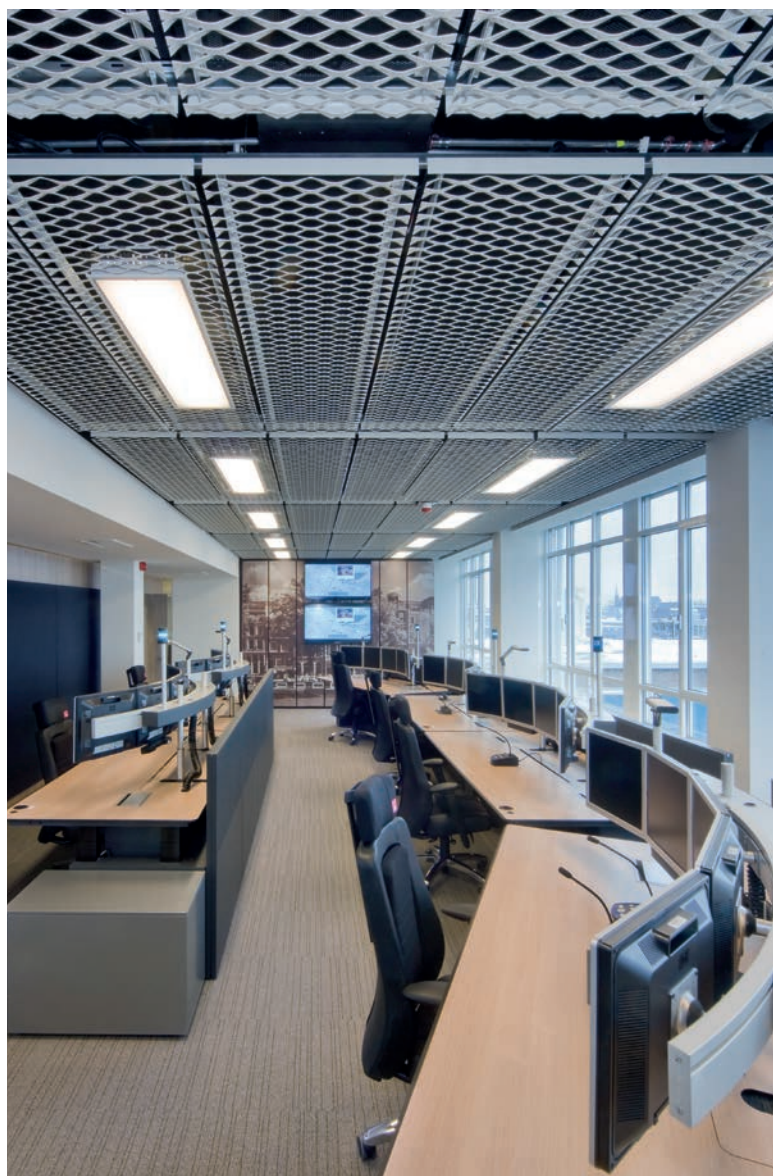
Send os en e-mail : [sales@inteco.nl](mailto:sales@inteco.nl)

Besøg vores hjemmeside : [www.inteco.nl](http://www.inteco.nl)

# Designed to work for you

**Inden for moderne arkitektur er Hunter Douglas en verdensspiller. Vi kender spændingen mellem form og funktion som ingen andre og beriger den legeplads med inspirerende løsninger så udseende og funktionalitet styrker bygningen indenfor områderne, indeklime, energiforbrug og akustik.**

I samråd med arkitekter og designere udvikler vi smukke og æstetiske løsninger til varme, lys, lyd og energi. Vi lader os inspirere af udfordringer og ideer fra praksis og udvikling inden for teknik og materialer. Alle vores produkter er gennemtænkt i detaljer for at gøre en forskel til arkitekten og bygningsbrugeren. Det første fillofts design i verden ekstremt vindbestandig solbeskyttelse.



© Registreret varemærke tilhørende Hunter Douglas - en HunterDouglas® produkt. © Copyright Hunter Douglas 2020. Der kan ikke knyttes nogen rettigheder til teksten, teksten er forbundet med illustrationer eller lånte eksempler. Materialer, dele, samlinger, design, versioner, farver osv. kan ændres uden forudgående varsel.



Trykt på EU's miljømærke certificeret papir



▲ SUN LOUVRES

CEILINGS ▼



▲ CEILINGS

FAÇADES ▼



## Arkitekttjenester

Vi støtter vores relationer med en bred vifte af teknisk rådgivning og support til arkitekter og montører. Vi hjælper arkitekter og udviklere med anbefalinger vedrørende materialer, former og dimensioner, farver og finish. Vi hjælper også med at lave designforslag, visualiseringer og tegninger til fastgørelser. Vores serviceydelser til installatører spænder fra at give detaljerede installations tegninger og instruktioner til træningsinstallatører og rådgivning under installationen.

## Flere oplysninger

**Vil du vide mere om de tjenester, som Hunter Douglas tilbyder?**

Kontakt vores salgskontor :

**+31 (0) 10 - 496 22 22 (Holland)**

**+32 (0) 9 - 340 44 66 (Belgien)**

Send os en e-mail :

**info@hunterdouglas.nl**

**info@hunterdouglas.be**

Besøg vores hjemmeside:

**www.hunterdouglas.nl**

**www.hunterdouglas.be**



Løsninger og produkter fra Hunter Douglas er specifikt rettet mod, at forbedre indeklimaet og spare energi. Med det skabes et miljø, der er behageligt, sundt, produktivt og bæredygtigt.



Hunter Douglas sigter mod at producere bæredygtige produkter. Vores lak og aluminium smelteprocesser ses som en af de vigtigste standarder på det område med rene produktionsmetoder. Alle aluminium-produkter er 100% genanvendelige i slutningen af deres livscyklus.



### Hovedkontor i Holland

Inteco B.V.  
Van Salmstraat 71  
5281 RP Boxtel  
Holland  
Tel. +31 (0)411 668 800  
sales@inteco.nl  
www.inteco.nl



### Afdeling i Danmark

Inteco ApS  
Danmark  
Tel. +31 (0)411 668 800  
info@inteco.dk  
www.inteco.dk



### Afdeling i Belgien / Luxembourg

Inteco Sarl  
2-4 Rue Edmond Reuter  
L-5326 Contern  
Luxembourg  
Tel. +352 263 930 85  
info@inteco.lu  
www.inteco.lu

## HunterDouglas Architectural



Lofter



Facader



Sun Louvres

### Hunter Douglas Architectural Holland

Piekstraat 2 - 3071 EL Rotterdam  
Postboks 5072 - 3008 AB Rotterdam  
Holland  
Tel. +31 (0)10 - 496 22 22  
Fax +31 (0)10 - 423 78 90  
info@hunterdouglas.nl  
www.hunterdouglas.nl

### Hunter Douglas Architectural Belgien

Industriezone E17/1080  
Dijkstraat 26 - 9160 Lokeren  
Belgien  
Tel. +32 (0)9 - 340 44 66  
Fax +32 (0)9 - 340 44 86  
info@hunterdouglas.be  
www.hunterdouglas.be