



NØDSTRØMSANLÆG



Sicuro S230Z-H-SK

Sicuro S230Z-H-SK er et 230 V kabelfortrådet centralt nødstrømsanlæg, der er optimeret til større ejendomme og lokaliteter.

Systemet er baseret på ét centralt system for bygningen evt. suppleret med understationer. Flere systemer kan sammenkobles i netværk og overvåges centralt.

Anlægget er med 2 armaturovervågningsmetoder enten enkeltovervågning eller strømkredsovervågning. Ved enkeltovervågning er systemet med automatisk adressering, som gør installationen enkelt, og derfor er evt. fejladresseringer totalt bortelimineret.

Anlægget overvåger alle armaturer individuelt og meddelelser sendes tilbage til centralen i det samme kabel, som forsyner armaturerne (kaldet power line kommunikation). Tilsluttede armaturer kan helt ud på enkelt adresseniveau programmeres med forskellige funktionaliteter herunder dæmpning af lumenudbytte på henvisningsarmaturer. Ligeledes er systemet lavet til blandet drift (Unita) ved enkeltovervågning, dvs. at henvisningsarmaturer og panikbelysningsarmaturer kan forsynes via det samme kabel.

Anlægget er tilkoblet 230 V AC netspænding. Hvis netspændingen afbrydes, kobles anlægget i batteridrift. Ligeledes kobles anlægget i nøddrift, hvis fasebrudskredsen brydes (kritisk kreds). Batterierne monteres normalt i anlæggets kabinet. (7,2Ah -100Ah).

Nem betjening via farvet 7" touch skærm med grafisk og alfanumerisk grænseflade til input og output af alle parametre og data. Der er ligeledes mulighed for adgangskodebeskyttelse.

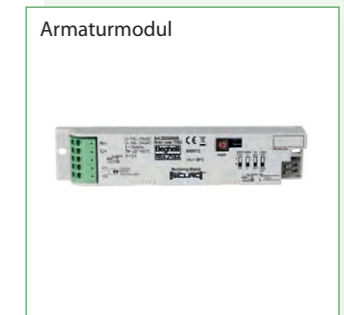
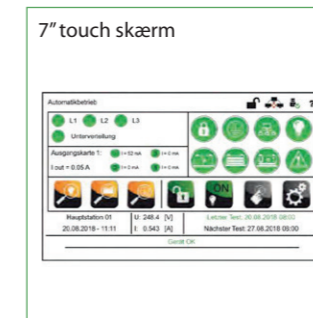
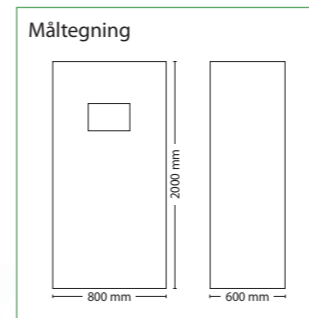
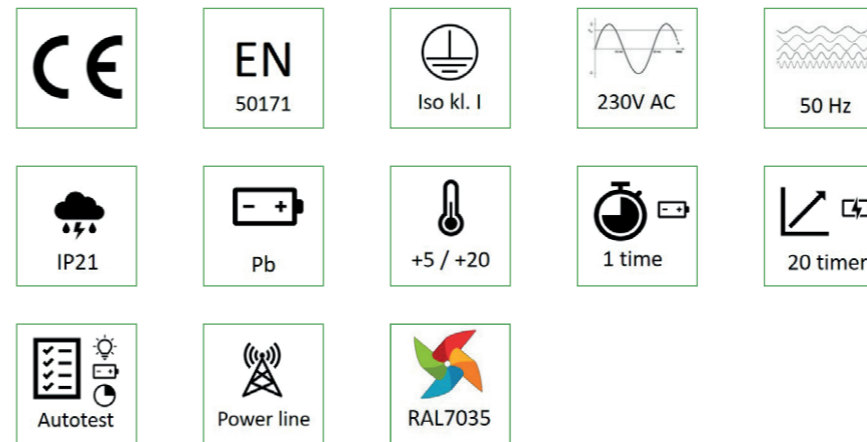
På fronten er der 3 status-LED'er til signalering af netdrift, batteridrift og indikering af fejl samt USB-port til upload/download af data.

Moduler kan installeres internt i anlægget eller eksternt i understationer.



Teknisk data

- ♦ Strømkredse: Op til 52 stk.
- ♦ Udgangsspænding: 230V AC, 216V DC.
- ♦ Batteri: 216V DC - 18 blokke PB. Op til 110 Ah.
- ♦ Plads til batteri i anlægget.
- ♦ Individuel programmering af driftstilstanden pr. armatur eller kredsløb.
- ♦ Integreret LSSA-kontrolindgang. (Option).
- ♦ Intern overvågning af lader, batterier m.m.
- ♦ Betjening via 7" touch skærm.
- ♦ LED indikering af aktuel status på fronten.
- ♦ Intern overvågning af lysnettet.
- ♦ Automatisk adressering.
- ♦ Automatisk armatur-overvågning.
- ♦ Automatisk test af funktion og batterikapacitet.



Optioner

- ♦ Logica Visual software til PC
- ♦ Overvågning via internettet
- ♦ LSSA-kontrolmodul
- ♦ Dynamisk flugtvejssystem (se separat beskrivelse)