

STRUCTURAL GLAZING, WEATHER SEALING, INTERIMSLØSNING MM.  
**HOLDBARE MATERIALER TIL STORE PROJEKTER**



**GLASTAG - TÆTNINGSLØSNING**

Valg af glas og øvrige materialer er forudsætnin-  
 gerne for at opnå en tilfredsstillende montage af et  
 funktionelt og tæt glastag.

En ideel løsning til tætning af glastag er anvendelse  
 af **CL 442 butyl/alu bånd**, der monteres i glas-  
 samlingerne før sprosser, hvorefter båndet  
 vulkaniserer ned i samlingen og dermed tætnet for  
 regn, sne mm.

**KOMBINATIONSLØSNING - TUNGE FACADEPLADER**

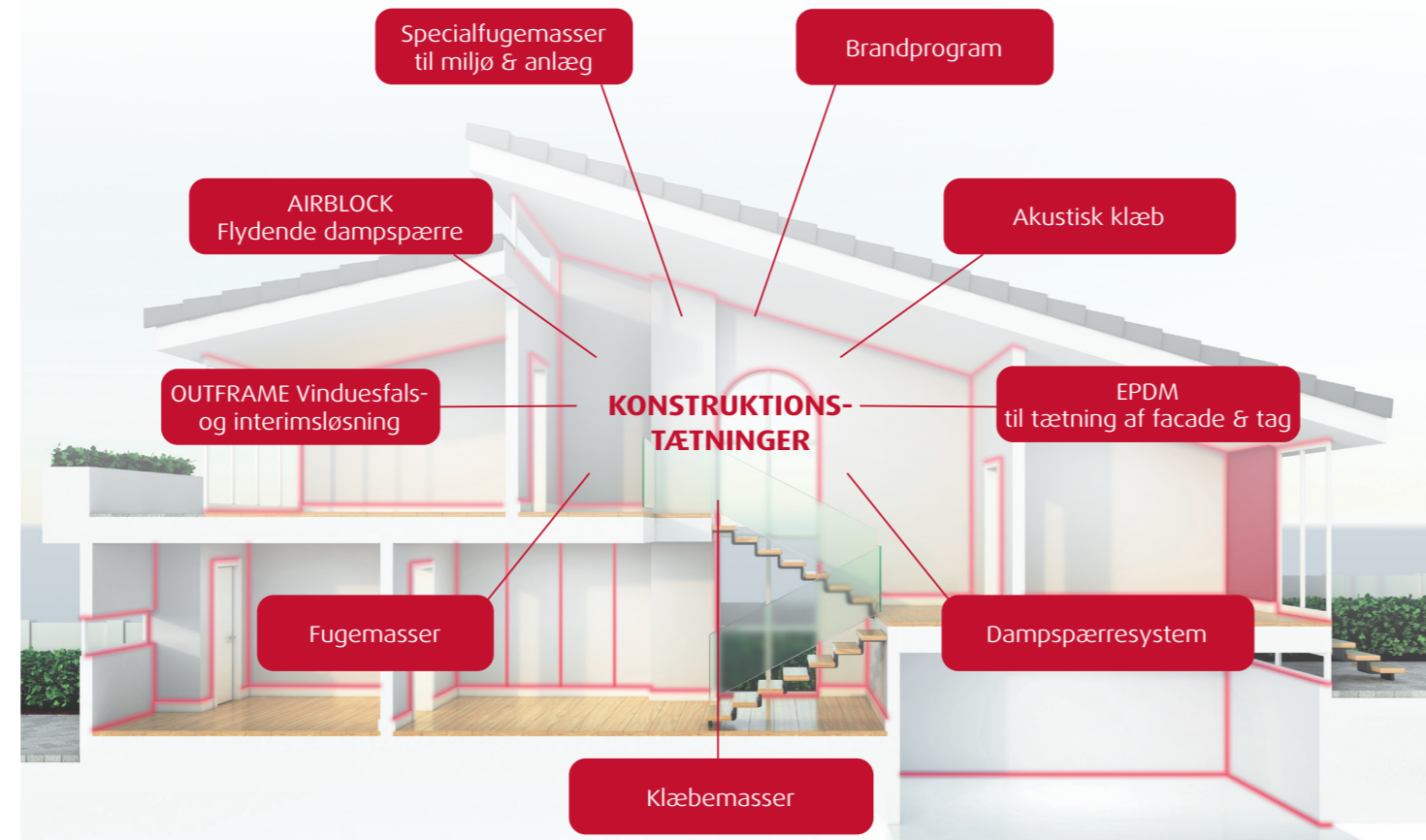
Det kræver en klæbemasse med kraftig klæbeevne  
 og høj styrke, at holde store facadeplader på plads  
 på et byggeri.

En klæbemasses klæbeevne indtræder, når klæbe-  
 massen hærdet op. En anvendelig løsning ved  
 montage af store og tunge facadeplader er, at  
 kombinere Ljungdahls **MS 60** klæbemasse med  
**dobbeltklæbende sprossetape**, der indtil **MS 60**  
 hærdet og holder facadepladerne på plads.



**PASSIV BRANDSIKRING - KRAV OM BRANDTÆTHED**

Stilles der krav til brandtætte løsninger i forbind-  
 else med fx isætning af døre, vinduer og fugning  
 af dilationsfuger, kan der med fordel anvendes  
**Sabaprotect M500**, der er en brandhæmmende  
 fugemasse.



**OM LJUNGDAHL**

Ljungdahl har siden 1972 været den professionelle håndværkers foretrukne leverandør af bl.a. fugemasser, klæbere, dampspærre, membraner, glasmontage/facadeløsninger, tagtætning mm.

Vi er specialiserede på vores område og vægter en tæt og personlig forbindelse højt, derfor er vi altid klar til at give dig hurtig og kompetent rådgivning.

Ljungdahl er en del af en stor europæisk organisation med mere end 3000 ansatte på verdensplan. Vi har et state-of-the-art R&D-center, der gør at vi kan udvikle vores produkter, så de konstant lever op til markedets høje krav.

Når resultatet skal være tæt, stærkt og leve op til aktuelle og miljørigtige krav, er Ljungdahl det sikre valg.

**VI HØRER MEGET GERNE FRA DIG...**  
 Ljungdahl A/S • Hejrevang 22 • DK-3450 Allerød  
 ☎ 4814 0010  
 ✉ ljungdahl@ljungdahl.dk  
 🌐 www.ljungdahl.dk



*...en tæt forbindelse®*



**Glas & facade**  
 Løsninger og produkter

TUNGE FACADEPLADER, FULDGLASVÆGGE, GLASTAG MM.  
**KOMPLICEREDE BYGNINGSKONSTRUKTIONER**

Temperaturudsving, vind og blæst, regn, sne og slud - der er mange vejrsmæssige faktorer, der påvirker et byggeris facade. Hvad enten du arbejder med montage af **store facadeplader, fuldglasvægge, Weather Sealing, Structural Glazing** e.lign. skal alle materialer og produkter kunne tåle påvirkning fra forskelligt vejr.

**FACADELØSNINGER**

Her i brochuren får du bl.a. et overblik over:

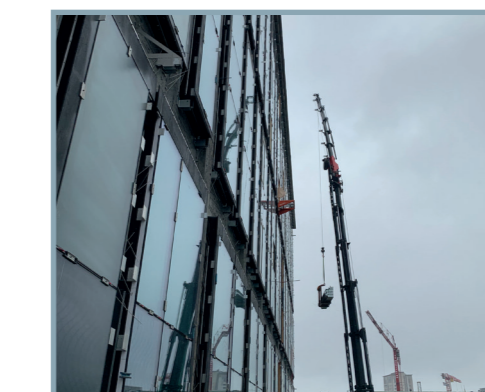
- ✓ Ljungdahls **fugemasser** til glas & facade, der bl.a. kan optage de store bevægelser i byggeriet, så der ikke opstår fugeslip eller sprækker.
- ✓ Hvilke **fugebånd**, du kan anvende til dit projekt, om det er til en ét-plans-villa eller til et vejrudsat byggeri i 30 meters højde.
- ✓ Vores **facademembraner**, der tåler ozon, UV- og fugtpåvirkning uden at miste sin fleksibilitet.
- ✓ Ljungdahls vinduesfals- og interimsløsning, **OUTFRAME**, du kan bruge til dit næste projekt, hvor du hurtigt skal have lukket dit byggeri.



**STRUCTURAL GLAZING & WEATHER SEALING**

Ved **Structural Glazing** skal der bruges fugemasser, der kan indgå som en del af det bærende element i glaskonstruktionen. **Olivé SG-71** er godkendt til **Structural Glazing** og har bl.a. en kraftig klæbeevne samt kan tåle store vejrpåvirkninger.

Den afsluttende **Weather Sealing** af glaskonstruktionen kræver en forseglingsmasse, der er kompatibel med de valgte glaselementer etc. **Olivé C40c**, der er UV-, vejr-, fugt- og vandresistent, kan med fordel anvendes.





## SILIKONER



### BYG & SANITET

- ✓ Professionel, neutral og lugtsvag silikonefugemasse.
- ✓ Fugning af bevægelige samlinger mellem bygningsdele.
- ✓ Fugning i sanitære bygningsdele med reduceret risiko for mugdannelse & misfarvning.
- ✓ Opfylder EN 15651-1, EC1 PLUS R, DGNB, LEED & FDA CFR 21§177.2600.

**DIMENSION**  
300 ml



### MS 2002

- ✓ Professionel, neutral & lugtsvag 1-komponent MS-fugemasse.
- ✓ Fugning af bevægelige samlinger mellem bygningsdele.
- ✓ Fugning inde & ude.
- ✓ Høj vejrbestandighed mod al slags vejr & UV.
- ✓ Opfylder ISO 11600 F-25LM, EC1 PLUS, DGNB og LEED.

**DIMENSION**  
600 ml



### MS-40 KLÆBER

- ✓ Professionel, neutral & lugtsvag 1-komponent MS-klæbemasse.
- ✓ Limning af bevægelsessamlinger mellem bygningsdele.
- ✓ Kraftig klæbeevne.
- ✓ Opfylder ISO 16938-1 (natursten), EC1 PLUS R, DGNB og LEED.

**DIMENSION**  
600 ml



### MS-60 KLÆBER

- ✓ Professionel, neutral & lugtsvag 1-komponent MS-klæbemasse.
- ✓ Højt tack - Limning af bevægelsessamlinger mellem bygningsdele.
- ✓ Høj vejrbestandighed mod al slags vejr og UV.
- ✓ Opfylder EC1 PLUS R, DGNB og LEED.

**DIMENSION**  
600 ml



### BITUMSEAL

- ✓ Professionel fuge- og klæbemasse.
- ✓ Tætning af samlinger mellem bygningsdele inkl. tagpap.
- ✓ Fugning og limning i regnvej & under vand.
- ✓ God vedhæftning på mange overflader uden primer.

**DIMENSION**  
310 ml



### MULTITACK

- ✓ Stærk, neutral & lugtsvag montageklæber til ude og inde.
- ✓ Meget høj bæreevne som uhærdet (min. 400 kg/m<sup>2</sup>).
- ✓ Opklæbning af de fleste byggematerialer såsom spejle, gipsplader, & facadeplader.
- ✓ Opfylder kravene til DGNB & LEED

**DIMENSION**  
290 ml

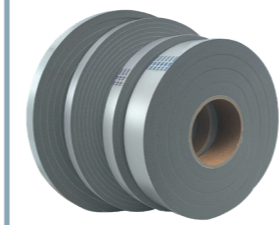


### FS-011 KLÆBER

- ✓ Velegnet til EPDM og tagpap.
- ✓ Fremragende klæbeegenskaber af EPDM-gummistrimler - både horisontalt og vertikalt.
- ✓ Giver elastiske og vandtætte samlinger.
- ✓ Høj vejrbestandig mod al slags vejr og UV.

**DIMENSION**  
600 ml

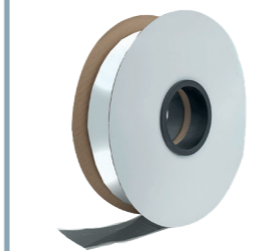
## BÅND & TAPE



### XP FUGEBÅND

- ✓ Enkelt og let at montere.
- ✓ Tilsat flammehæmmende fyldstoffer.
- ✓ God resistens mod UV & øvrige vejrpåvirkninger.
- ✓ Diffusionsåbne fuger.
- ✓ 10 års funktionsgaranti ved korrekt montering & dimensionering.

**DIMENSION**  
10/3-5 mm 20/9-15 mm  
10/3-7 mm 20/10-18 mm  
15/4-8 mm 25/14-24 mm  
15/5-10 mm 35/18-32 mm  
15/7-12 mm 35/24-40 mm



### CL 442 BUTYL/ALU

- ✓ Kraftig klæbeevne til de fleste byggematerialer ex. metal, glas, træ & beton.
- ✓ Indeholder ingen opløsningsmidler eller andre sundhedsskadelige stoffer.
- ✓ Tørrer ikke ud - bevarer elasticiteten.
- ✓ Smitter ikke af på fingre eller monteringsflade.

**DIMENSION**  
0,8 x 40 mm  
0,8 x 50 mm



### VARILOCK FUGEBÅND

- ✓ Varilock fugebånd kan monteres i alt slags vejr.
- ✓ Kræver ingen specialuddannelse for korrekt montage.
- ✓ Kræver ingen forudgående primning.
- ✓ Kræver ingen efterfølgende hærdetid.
- ✓ Fremstilles i EPDM gummi, som har en forventet levetid på mindst 30 år.

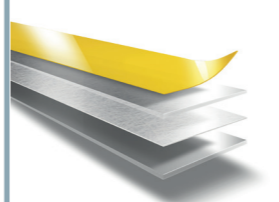
**DIMENSION**  
8-13 mm x 20 m  
13-19 mm x 20 m  
19-26 mm x 20 m  
26-35 mm x 20 m



### KRONLISTE

- ✓ Glasbånd med klæb i blød cellegummi.
- ✓ Høj kvalitet, lang levetid.
- ✓ God UV-bestandighed.
- ✓ Lyd- & vibrationsdæmpende.
- ✓ Anvendes som tætning, pakning eller udfyldning.

**DIMENSION**  
10 x 4 mm



### SPROSSETAPE - DOBBELTKLÆBENDE

- ✓ Kraftig klæbeevne.
- ✓ Fremragende modstandsdygtighed over for ældning, vejrlig & UV-stråling.
- ✓ Modstandsdygtig over for påvirkning af kemikalier og opløsningsmidler.

**DIMENSION**  
3 x 12 mm x 20 mm



### FACADETAPE

- ✓ Permanente samlinger
- ✓ Tåler store temperaturudsving, regn & UV-påvirkning.
- ✓ Klæber på de fleste byggematerialer.

**DIMENSION**  
60 mm x 25 m  
100 mm x 25 m

## EPDM FACADEMEMBRAN & OUTFRAME



### EPDM FACADEMEMBRAN - INDVENDIG

- ✓ Permanent indvendig tætning.
- ✓ Høj elasticitet - tåler store bevægelser mellem fx murværk & beton.
- ✓ Damp- og lufttæt.

**DIMENSION**  
0,8 x 300 mm



### EPDM FACADEMEMBRAN - UDVENDIG

- ✓ Anvendes som tætning mellem betonvægge & vinduespartier, vinduespartier i etageadskillelser og mellem murværk & beton mm.
- ✓ UV- og ozonresistent.
- ✓ Høj elasticitet og fleksibilitet.

**DIMENSION**  
Tilpassede størrelser



### OUTFRAME - BÆRENDE FALSELØSNING

- ✓ Sikrer mod kuldebroer.
- ✓ 100 % formstabil (krymper eller udvides ikke).
- ✓ Enkel, sikker & fejlfri montage.
- ✓ Passive House-certificeret i 3 forskellige klimazoner.

**DIMENSION**  
90 mm  
130 mm  
160 mm  
200 mm

## BRANDFUGE



### SABAPROTECT M500

- ✓ Op til 120 minutters brand- & røgresistent med almindeligt bagstop.
- ✓ Permanent elastisk.
- ✓ Brandcertificeret EN 13501-2, EN1366-4.
- ✓ Opfylder EN 15651-1, F 25LM INT-EXT & EN 15651-4, PW 25LM INT-EXT.

**DIMENSION**  
600 ml

## MS FUGEMASSER & KLÆBERE



### MS-20 PHTHALATFRI

- ✓ Professionel, højelastisk, neutral & lugtsvag MS-fugemasse.
- ✓ Fugning omkring marmor & natursten uden risiko for misfarvning.
- ✓ Fugning af bevægelige samlinger mellem bygningsdele.
- ✓ Opfylder EN 15651-1 F EXT-INT CC, EN 15651-4 PW EXT-INT CC, DGNB & EMICODE EC1 PLUS.

**DIMENSION**  
290 ml  
600 ml

## HAR DU STYR PÅ DEN NYESTE VIDEN? VIDENDELING & WORKSHOPS

”  
Vidste du...  
at Ljungdahl også leverer  
et komplet dampspærre-  
system med folier, klæbere,  
flydende dampspærre,  
tape mm.?”



Ljungdahl afholder udbytterige workshops, hvor vi tager udgangspunkt i dit teams opgaver og udfordringer. Du kan høste den nyeste viden om:

- ✓ anvendelse af Ljungdahls løsninger til glas & facade
- ✓ tricks til bedre montage
- ✓ valg af produkter
- ✓ optimale løsninger
- ✓ udfordringer
- ✓ og meget andet.

Workshops kan foregå hos os, hos jer eller på pladsen.

Kontakt os for mere information.  
[www.ljungdahl.dk](http://www.ljungdahl.dk)