



# FUNDERING

## U- og L-sokkel

Sundolitt reducerer CO<sub>2</sub>-udledning

### U-sokkel

Element til muret byggeri



Element til bærende bagvæg og til bærende regnskærm (eksempelvis teglstens skalmur).

U-element anvendes på samme måde som det hidtidige F-element. U-elementets design reducerer linietafet betydeligt. Elementet samles med plastsøm og RF murbindere sikrer stabilitet mellem forkantbjælke (skalmur) og terrændækskive.

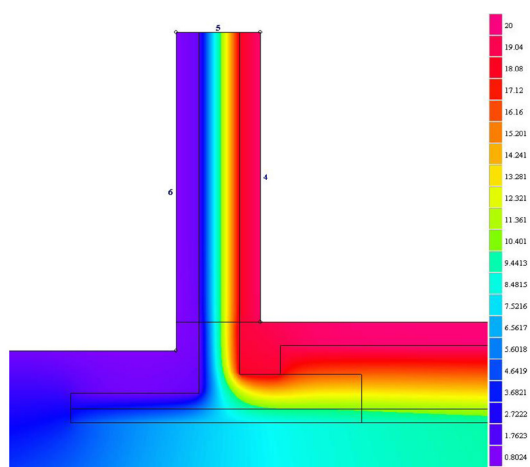
### L-sokkel

Element til let byggeri



- Lavt linietaf
- Effektivt
- Økonomisk

L-elementet afsluttes med egnet sokkelpuds. Anvendes i øvrigt på samme måde som det hidtidige F-element. Med letbyggeri kan linietafet reduceres betydeligt. Forudsætning for anvendelse er at ydervæggens lastbærende del placeres i væggens indvendige side. Elementer samles med plastsøm.



### Nyt design – lavere linietaf

Linietafet igennem sokkelelementet er afhængig af ydervæggens og terrændækkets U-værdier og designet af sammenbygningen af disse.

Se eksemplet herunder.

Isolering ydervæg [ mm ]	U-værdi terrændæk [W/m <sup>2</sup> K]	Linietaf [ mm ]
200	0,09	<b>0,07</b>

Isolering til nybyggeri

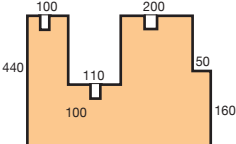
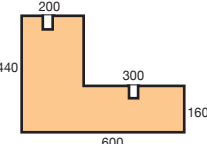


# FUNDERING

## Hvad, hvor og hvordan?

### Tekniske specifikationer

### Dimensioner

U-sokkel	L-sokkel
Bredde- og længdeformat: 460x1200 mm	Bredde- og længdeformat: 600x1200 mm
Højde og tykkelse i mm: 	Højde og tykkelse i mm: 

Hjørner tilskæres på byggeplads

### Varmetekniske data

Deklareret varmeledningsevne W/mK: 0,033

### Trykstyrker [kN/m<sup>2</sup>]

A: Korttidsstyrke i henhold til DS/EN 826

B: Langtidsstyrke ved 2% deformation [DS/EN 1606]

kN/m <sup>2</sup>	MX300
A	300
B	90

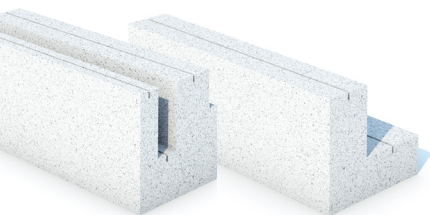
### Fugttekniske data

Kapillaritet:

Sundolitt produkterne er kapillarbrydende, hvilket vil sige, at produkterne kan indgå sammen med eller helt erstatte andet kapillarbrydende materiale.

Frost/tø:

Elementerne testes for frost/tø jævnfør DS/ISO 12575.



### Hovedkontor

Sundolitt Billund  
Krog Skolevej 3  
DK-7190 Billund  
Tel.: 70 11 10 20  
Fax: 70 11 10 21  
danmark@sundolitt.com

### Ordrekontor

Ordretel.: 87 27 62 00  
Ordrefax: 87 27 62 01  
Ordre mail: ordre.dk@sundolitt.com

For tips og brugsvejledning se:

[www.sundolitt.dk](http://www.sundolitt.dk)

[www.sundolitt.dk](http://www.sundolitt.dk)

Al information er generel service til brugere af Sundolitt produkter.  
For specifikke projekter må dimensionering/projektering godkendes af rådgivere.