

Flowfast Terrosso (3-4 mm)



Beskrivelse

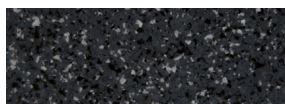
Flowfast Terrosso er en moderne glat, dekorativ og slidstærk fugefri akrylbaseret spångulvsbelægning. Lægges i tykkelserne 3 eller 4 mm eller afhængigt af belastningen.

Anvendelsesområde

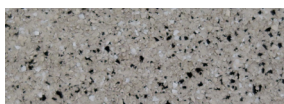
Flowfast Terrosso er ideel til offentlige miljøer, hvor man ønsker at skabe en moderne stil med et holdbart resultat. Med spånernes store designmuligheder og akrylens hurtig hærdeegenskaber revolutionerer Flowfast Terrosso de kommercielle gulvflader, og det går virkelig hurtigt allerede efter nogle få timer kan man tage gulvet i brug.

Flowfast Terrosso udlægges ofte i miljøer, der udsættes for let til middeltung mekanisk belastning, samt hvor det er et krav, at overflader er lette at rengøre og støvfri, f.eks. offentlige miljøer, butikker, udstillingshaller, lufthavne, entréer, skoler og sygehuse, laboratorier samt kantiner og korridorer.

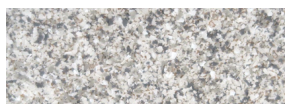
Standardfarvekort



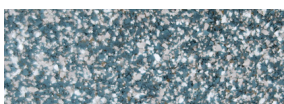
Dark Grey 49 (Pigm.RAL 7024)



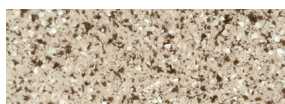
Middle Grey 48 (Pigm.RAL 7004)



Light Grey 41 (Pigm.RAL 7047)



Blue Grey 51 (Pigm.RAL 7001)



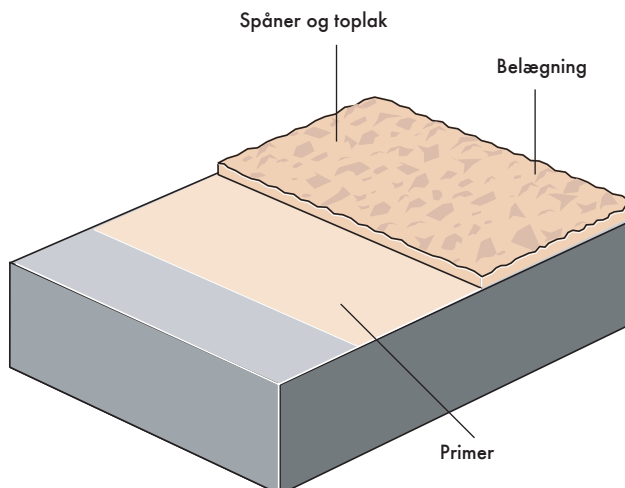
Beige 54 (Pigm.RAL 1015)

Farverne kan afvige fra de virkelige farver. Kontakt vores kundeservice for at få en nøjagtig farveprøve eller ved ønske om en specialfarve.

Fordele

- Attraktiv, dekorativ belægning
- Hurtig at lægge
- Fugefri og hygiejnisk overflade
- Let at rengøre og vedligeholde
- Slidstærk og ridsefast overflade
- God kemikaliebestandighed
- God lysbestandighed

Systemopbygning



Beskrivelse

Produkt: Flowfast Terrosso
Overflade: Mat
Tykkelse: 3 eller 4 mm eller afhængigt af belastningen
Farve: f.eks. Klimt
Forberedelse og påføring i henhold til leverandørens anvisninger.
Producent: Alteco Technic GmbH, Tyskland
Forhandler: Flowcrete Sweden AB, Sverige
Tlf.: 0435-400 110

Krav til underlaget

Beton eller spartelmasse skal have en trykfasthed på mindst 25 N/mm² og over 1,5 MPa i trækstyrke og skal være fri for cementhud, støv eller andre forureninger. Den maksimalt tilladte relative fugtighed i underlaget er 93 %, og der må ikke ske fugtpåvirkning eller forekomme grundvandstryk.

Følgende produkter indgår i systemet

Primer (beton og træ)
Flowfast 101 ca. 0,3-0,5 kg/m²
Primer (asfalt, bitumen-underlag)
Flowfast 106 ca. 0,3-0,5 kg/m²
Primer (metal og keramiske fliser)
Flowfast 107 ca. 0,3-0,5 kg/m²

Belægning:

Valget af belægningsplast bestemmes ud fra det arbejde, der udføres i lokalet. Blanding af Flowfast-belægningsplast, filler og pigment. Forbruget er ca. 4,5 kg/m² til en påføringstykkelse på 3 mm.

Toplak:

Flowfast 307 er en toplak, som er let at påføre, og som har god flydeevne. Den bruges som toplak til alle spånbelægningsplaster.
Materialeforbruget af toplak er ca. 0,75 kg/m² ved 3 lag (0,25 kg/m²/lag).

Detaljerede læggeanvisninger kan fås på anmodning.

Gulvdesignservice

Virksomhedsspecifikke farver og design kan specialfremstilles.

Installationservice

Arbejdet skal udføres af en autoriseret Flowcrete-entreprenør og med dokumenteret kvalitetssikring. Du kan få flere oplysninger om vores autoriserede entreprenører ved at ringe til vores kundeserviceafdeling eller gå ind på vores websted www.flowcrete.dk

Miljøoplysninger

Slutproduktet vurderes ikke at udgøre nogen sundheds- eller miljørisiko. Systemets store slidstyrke og fugefri overflade mindsker behovet for reparationer, vedligeholdelse og rengøring.

Sundheds- og miljømæssige faktorer kontrolleres under produkternes fremstilling og påføring af Flowcretes medarbejdere og uddannede og erfarne entreprenører.

Teknisk information

Følgende værdier angiver de typiske egenskaber, der er fundet ved test i laboratorium ved 20 °C og 50 % relativ luftfugtighed.

Brandgodkendelse	CFL - s1	EN 13501-1
Slagfasthed	IR10 (10 Nm)	EN ISO 6272
Temperaturbestandighed	Tolererer og tåler temperaturer på op til 50 °C.	
Kemikalieresistens	Kontakt kundeservice	
Slidstyrke	RWA20, volumetab 17 cm ³ , DS/EN 13892-5	
Vedhæftningsevne	>2,5 N/mm ² EN 13892-8	
Skridsikkerhed	Tør >40 lav risiko for at skride	

Metoden beskrives i BS 7976-2 (i overensstemmelse med HSE- og UKSRG-anbefalinger)(typisk værdi med 4S-gummi)

Skridsikringen i denne type gulvmateriale kan ændres markant, afhængigt af installationsmåde, virksomhed i lokalet, uegnet vedligeholdelse eller lang tids brug. Kontakt Flowcrete Sweden AB ved valg af skridsikring, samt når der ønskes en øget skridsikring til flader, der bruges under våde forhold.

Hærdetid (pr. påført lag ved 20 °C)

Kan betrædes efter	ca. 1 time
Fuldt udhærdet	ca. 2-3 timer

RRengøring og vedligeholdelse

Rengør regelmæssigt med en skuremaskine og et mildt basisk rengøringsmiddel som eksempelvis Flowcrete Special Cleaner. Se Flowcretes anvisninger om vedligeholdelse.

Bemærk!

Flowcretes produkter leveres og sælges med en garanti mod materiale- og produktionsfejl, som kan fås på anmodning.

Intet hærdeplastsystem er helt UV-stabilt og kan ændre farve med tiden (gulnende effekt). Farveforandringen skyldes UV-lys. Dette er mere tydeligt ved meget lyse farver, men det går ikke ud over produktets fysiske eller kemiske modstandsevne. Farverne i standardsortimentet er udviklet med henblik på at minimere denne forandring.

Yderligere oplysninger

For at sikre at du vælger det gulv, der egner sig bedst til et givet projekt, bedes du konsultere vores afdeling for teknisk service eller angive din interesse i at anvende et af markedets mest holdbare gulve via vores websted på adressen www.flowcrete.dk