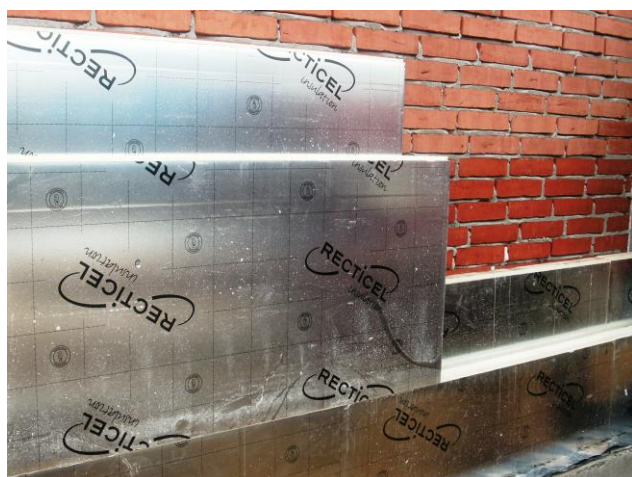


Den tynde hulmursisolering

Eurowall® – den perfekte hulmursisolering – Eurowall® sikrer fremtidens byggeri med en suveræn høj isoleringsværdi. Eurowall® har sine store fordele ved nybyggeri, men kan med stor fordel også anvendes ved reovering.

Ved brug af Eurowall® opnås der mange fordele:

- Isoleringsværdi: $\lambda_D = 0,022 \text{ W/mK}$ mere isolering i samme tykkelse.
- Med den fremragende isoleringsevne medvirker Eurowall® til slanke og tynde vægge, som skaber mere lys i boligen.
- Eurowall er fugtresistente og deformeres ikke, derved bevares dimension, stabilitet og isoleringsværdi.
- Nem og hurtig montage p.g.a. den lette vægt og de lethåndterlige formater.
- Perfekt isolering med fer/not systemet på pladens fire kanter, hvilket resulterer i en bedre lufttæt isolering uden kuldebroer.



U-VÆRDI VED RECTICEL ISOLERING KONTRA ALM. MINERALULD

<u>U-værdi</u>	<u>Eurowall®</u> $\lambda_D = 0,022 \text{ W/mK}$	<u>Mineraluld</u> $\lambda_D = 0,037 \text{ W/mK}$
0,22 W/m ² K	<u>100 mm</u>	<u>170 mm</u>
0,18 W/m ² K	<u>120 mm</u>	<u>205 mm</u>
0,14 W/m ² K	<u>155 mm</u>	<u>260 mm</u>
0,12 W/m ² K	<u>177 mm</u>	<u>310 mm</u>
0,10 W/m ² K	<u>220 mm</u>	<u>370 mm</u>
0,08 W/m ² K	<u>280 mm</u>	<u>460 mm</u>

PANELBYG

Gråhedevej 7 - DK- 6880 Tarm
 Tlf.. +45 8832 1770 - www.panelbyg.dk

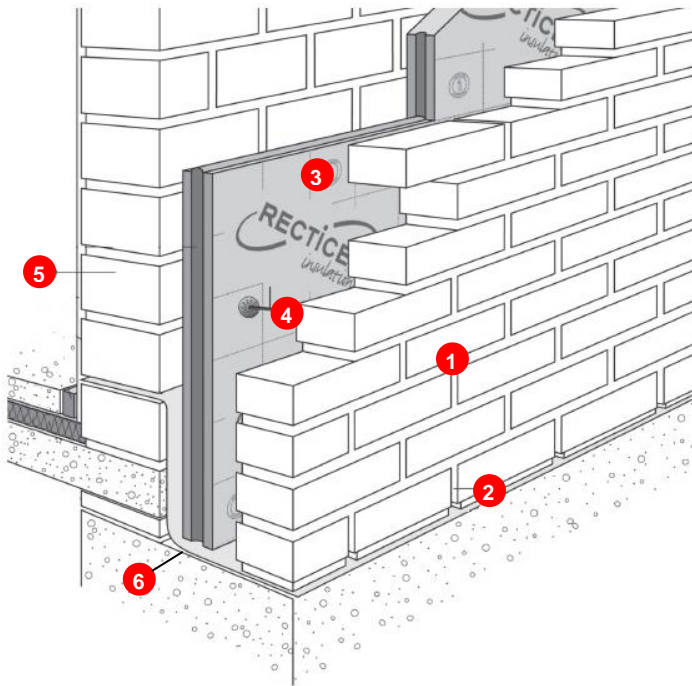
FEEL
GOOD
INSIDE

RECTICEL
insulation

Yderst effektivt og tæt isolering med fer/not system.

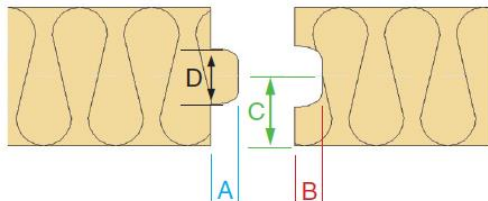
Eurowall® er den ideelle hulmursisolering, som giver en holdbar, effektiv og ubrudt isolering uden kuldebroer. Eurowall® kan anvendes til nybyggeri og renovering.

Ny konstruktion / Renovering



- | | |
|-------------------|---------------------|
| 1: Ny facademur | 4: Hulmursanker |
| 2: Åben studsfuge | 5: Ny / eks. bagmur |
| 3: EUROWALL® | 6: Murpap |

	Tykkelse < 70 mm	Tykkelse ≥ 70 mm
A	10 mm	10 mm
B	11 mm	11 mm
C	½ tykkelse	½ tykkelse
D	20 mm	50 mm



Tekniske specifikationer

TERMISK LEDNINGSEVNE λ_D -VÆRDI:

I overensstemmelse med EN 12667:

$\lambda_D = 0,022 \text{ W/mK}$

VOLUME VÆGT:

Cirka 30 kg/m^3

TRYKSTYRKE:

Trykstyrke ved 10% deformering:

CS(10/Y)120 i overensstemmelse med EN 826 $\geq 120 \text{ kPa}$ ($1,2 \text{ kg/cm}^2$)

EMISSIONSFAKTOR $\epsilon = 0,1^*$

(i uventileret hulmur)

* Denne værdi må kun anvendes hvis EUROWALL® monteres i.h.t. tegning.

DAMPDIFFUSIONSRESISTENSFAKTOR:

μ PUR-skum: 50-100

OVERFLADE:

Gastæt flerelags folie fremstillet af kraftpapir og metalfolier. Forside med mållinjer. Bagside alkalie-beständig

REAKTION VED BRAND:

Euroclass F i overensstemmelse med EN 13501-1


DIMENSIONSSTABILITET:

DS(TH)4 i overensstemmelse med EN 1604

- Luftfugtighed test 48-timer: 70°C , 90% Relativ fugtighed
- Ændring i længde: $\leq 3\%$
- Ændring i bredde: $\leq 3\%$
- Ændring i tykkelse: $\leq 8\%$

CERTIFIKATER:

ATG/H750

 Keymark

STANDARDER:

Produktionen af disse isolationsplader er ISO 9001:2008 certificeret

DIMENSIONER:

600 mm x 1200 mm (incl. fer/not)

Tykkelse PUR-skum:

30, 40, 50, 60, 70, 82, 95, 100, 110, 120, 140, 160 mm

KANTER:

Fer/not klik system på alle 4 kanter