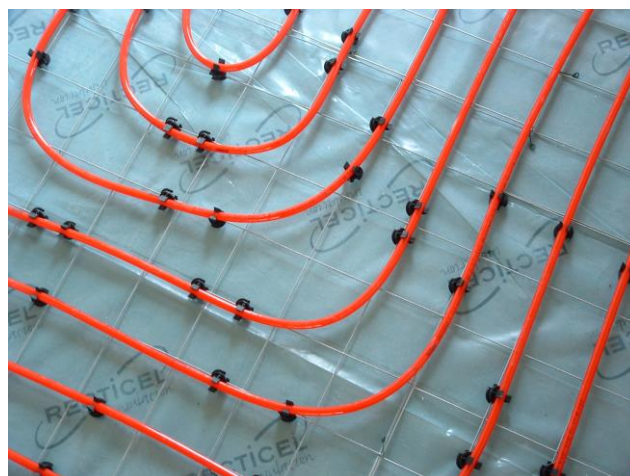


# Den ideelle gulvisolering

Eurofloor® – den perfekte gulvisolering – Eurofloor® sikrer den rigtige isolering på minimal plads med sin suveræne isoleringsværdi. Eurofloor® har sine store fordele ved renovering.

Ved brug af Eurofloor® opnås der mange fordele:

- Isoleringsværdi:  $\lambda_D = 0,022 \text{ W/mK}$  - mere isolering i samme tykkelse.
- Med den fremragende isoleringsevne medvirker Eurofloor® til en tynd gulvkonstruktion, som sikrer mindre udgravning og materialeforbrug.
- Nem og hurtig montage p.g.a. den lette vægt og de store lethåndterlige formater.
- Stor trykstyrke på 120 kPa (1,2 kg/cm<sup>2</sup>)
- Kan bruges over og under den bærende gulvkonstruktion.



## U-VÆRDI VED RECTICEL ISOLERING KONTRA ALM. POLYSTYREN

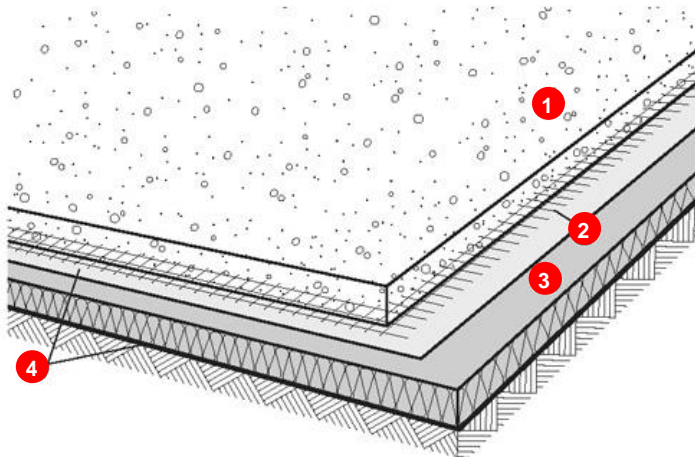
<u>U-værdi</u>	<u>Eurofloor®</u>	<u>Polystyren</u>
	$\lambda_D = 0,022 \text{ W/mK}$	$\lambda_D = 0,041 \text{ W/mK}$
0,73 W/m <sup>2</sup> K	<u>30 mm</u>	<u>55 mm</u>
0,37 W/m <sup>2</sup> K	<u>60 mm</u>	<u>110 mm</u>
0,22 W/m <sup>2</sup> K	<u>100 mm</u>	<u>190 mm</u>
0,18 W/m <sup>2</sup> K	<u>120 mm</u>	<u>230 mm</u>
0,15 W/m <sup>2</sup> K	<u>150 mm</u>	<u>270 mm</u>
0,10 W/m <sup>2</sup> K	<u>220 mm</u>	<u>410 mm</u>
0,09 W/m <sup>2</sup> K	<u>250 mm</u>	<u>450 mm</u>
0,08 W/m <sup>2</sup> K	<u>280 mm</u>	<u>520 mm</u>

## Gulvisolering

Yderst energieffektivt og trykstærkt isoleringslag.

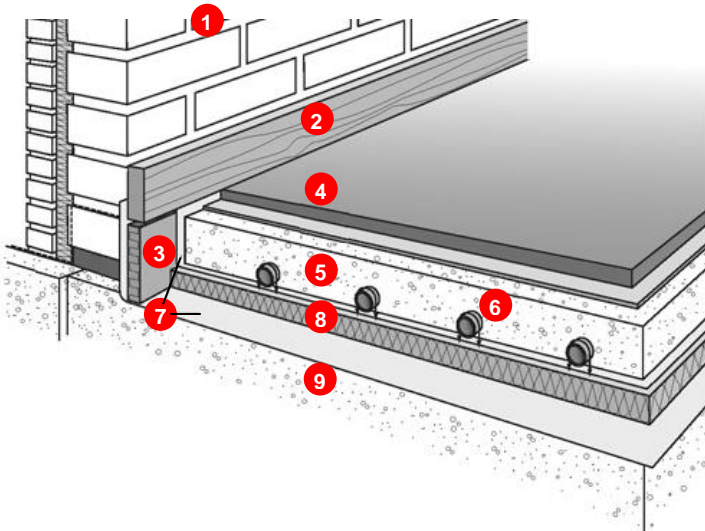
Den høje isoleringsværdi og de store formater gør Eurofloor® gulvisolering ideel til renoveringsopgaver, hvor der er begrænset konstruktionshøjde. Ydermere kan der spares en del udgravning både ved renovering og nybyggeri. Det kan ligeledes bruges både under og over den bærende gulvkonstruktion.

### Ny konstruktion



- |                 |                           |
|-----------------|---------------------------|
| 1: Nyt betonlag | 3: EUROFLOOR®             |
| 2: Armering     | 4: PE-folie (min. 0,2 mm) |

### Renovering af gulvkonstruktion



- |                       |                           |
|-----------------------|---------------------------|
| 1: Mur                | 6: Gulvvarmeslanger       |
| 2: Fodliste           | 7: PE-folie (min. 0,5 mm) |
| 3: Randisolering      | 8: EUROFLOOR®             |
| 4: Gulvbelægning      | 9: Eks. konstruktion      |
| 5: Beton med armering |                           |

## Tekniske specifikationer

### TERMISK LEDNINGSEVNE $\lambda_D$ -VÆRDI:

I overensstemmelse med EN 12667:

$\lambda_D = 0,022 \text{ W/mK}$

### VOLUME VÆGT:

Cirka  $30 \text{ kg/m}^3$

### TRYKSTYRKE:

Trykstyrke ved 10% deformation:

CS(10/Y)150 i overensstemmelse med EN

$826 \geq 120 \text{ kPa}$  ( $1,2 \text{ kg/cm}^2$ )

### DAMPDIFFUSIONSRESISTENSFAKTOR:

$\mu$  PUR-skum: 50-100

### OVERFLADE:

Grå gastæt flerlags folie fremstillet af kraftpapir og metalfolier.

### REAKTION VED BRAND:

Euroclass F i overensstemmelse med EN 13501-1

### DIMENSIONSSTABILITET:

DS(TH)4 i overensstemmelse med EN 1604

- Luftfugtighed test 48-timer:

70°C, 90% Relativ fugtighed


- Ændring i længde:  $\leq 3\%$

- Ændring i bredde:  $\leq 3\%$

- Ændring i tykkelse:  $\leq 8\%$

### CERTIFIKATER:

ATG/H707

 Keymark

### STANDARDE:

Produktionen af disse isolationsplader er ISO 9001:2008 certificeret

### DIMENSIONER:

1200 mm x 2500 mm

Tykkelse PUR-skum:

20, 30, 40, 50, 60, 70, 80, 90, 100 mm

### KANTER:

Lige kanter på alle 4 kanter.