

DAFA HiFoil™

– til byggeri med særlige krav til dampspærre



Anvendelse

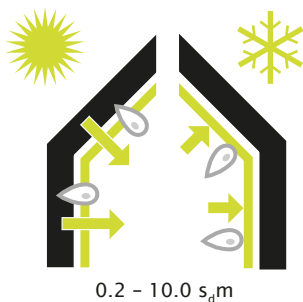
DAFA HiFoil kan anvendes i kompakte konstruktioner, hvor der skal være forbindelse mellem folier og isoleringsmaterialer. DAFA HiFoil er særlig velegnet til

- Sommerhuse
- Periodisk opvarmede bygninger
- Tagrenoveringer foretaget udefra
- Kasette- eller kompakt byggeri

DAFA HiFoil tilpasser sig efter den aktuelle fugtighed ved hjælp af variabel vanddampdiffusionsmodstand og derved opnås enten tørre- eller dampbremsefunktionen. DAFA HiFoil kan under særlige forudsætninger anvendes i uventilede konstruktioner. I disse tilfælde skal der foretages en fugtteknisk vurdering af den aktuelle bygning.

Materiale

Produktet består af Polyethylen (PE) banevare belagt med fugtabsorbende Polypropylen (PP) fliesdug. Dampspærren er stærk og stabil og giver ved korrekt montage en lufttæt og fugtsikker konstruktion. DAFA HiFoil overholder de skærpede krav i det nye bygningsreglement 2015 til dampspærrefolier og er godkendt i henhold til EN 13984-2013.

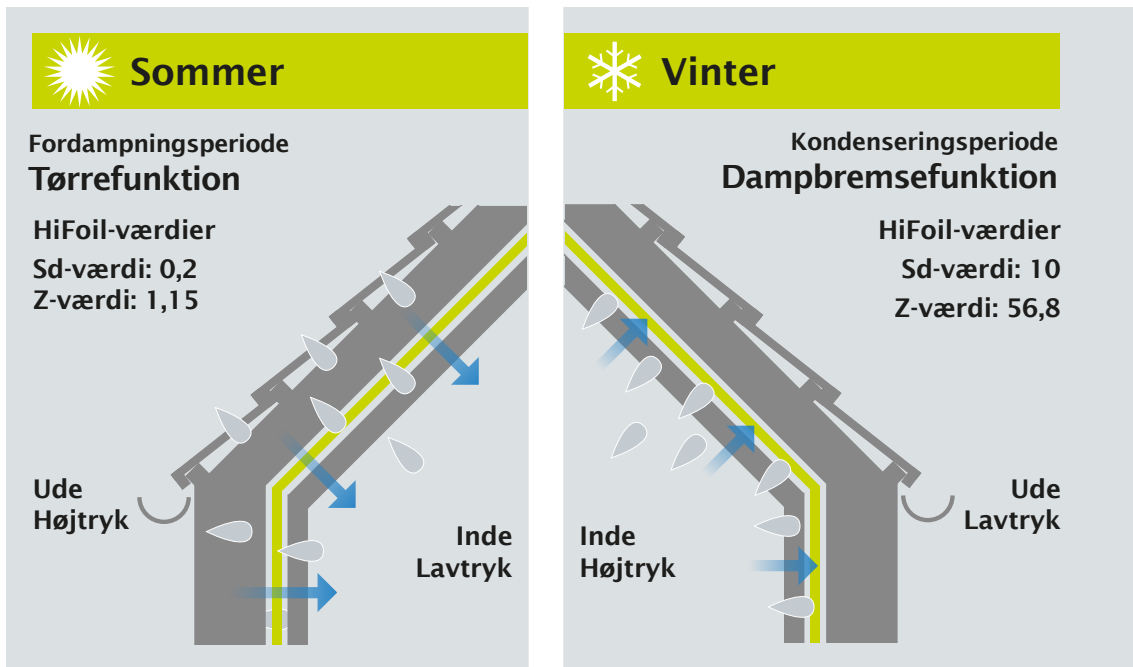


0.2 - 10.0 s_dm

Produktfordele

- Tillader vandring af kondens i konstruktionen, og er samtidig tæt mod normalt damptryk
- Afkortes nemt ved brug af hobbykniv
- Kan anvendes både i loft- og vægkonstruktioner

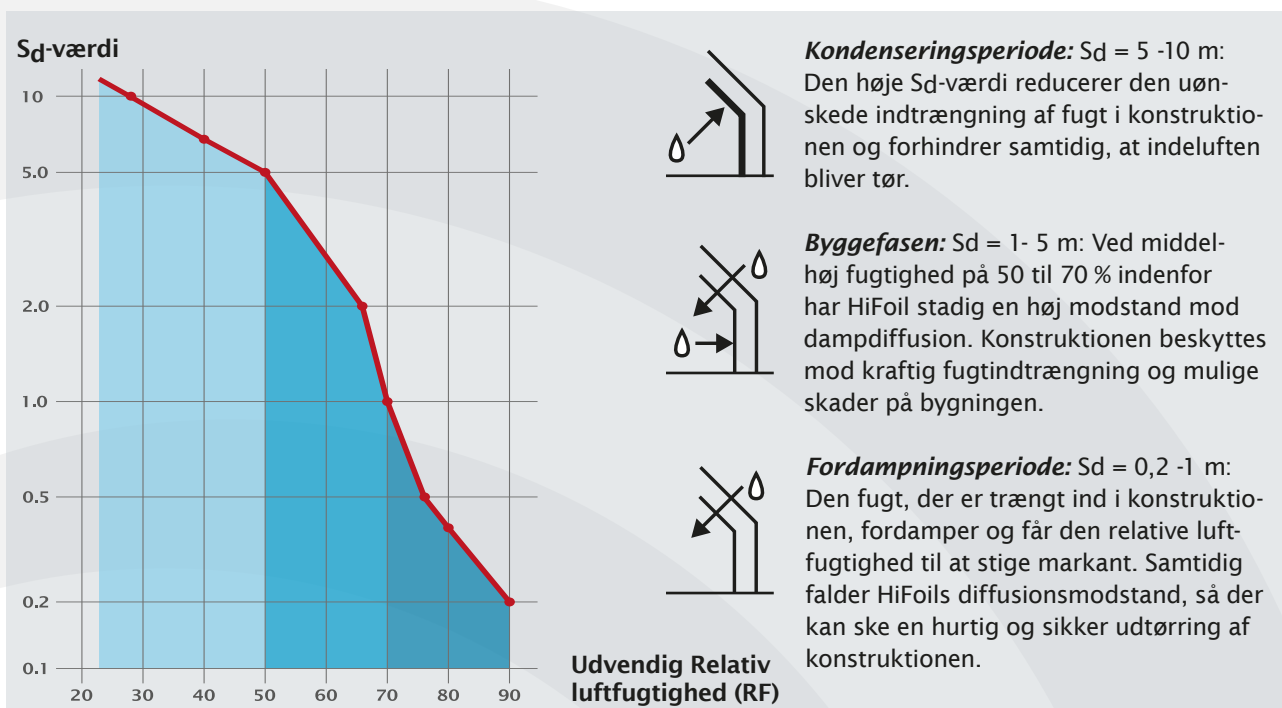
DAFA HiFoil™ – det fugtadaptive princip



Dampdiffusionsmodstanden er lav. Den fugt, der er trængt ind i konstruktionen, kan udtørres hurtigt og sikkert.

Dampdiffusionsmodstanden er høj. Det minimerer den uønskede indtrængning af fugt i konstruktionen.

DAFA HiFoil's reaktion i forhold til udvendig luftfugtighed



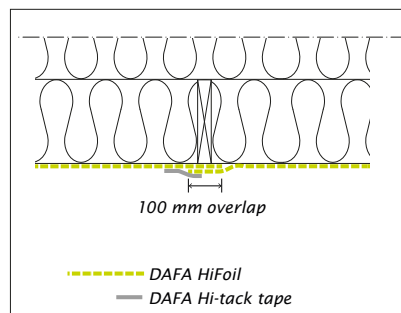
Produktdata

Tekniske specifikationer HiFoil		
Længde	EN 1848-2	50 m
Bredde	EN 1848-2	1,5 m
Rullebredde		1,5 m
Vægt	EN 1849-2	100 g/m ²
Tykkelse		0,2 mm
Rivstyrke langs	EN 12311-1	340 N/50 mm
Rivstyrke tværs	EN 12311-1	130 N/50 mm
UV-stabilitet		3 mdr.
Dampdiffusionsmodstand	EN ISO 12572	Sd-værdi: 0,2 til 10 m
Brandklasse	EN 13501-1	E
Farve	Folie	Hvid
DAFA nr.		620026581
DB nr.		1822986
EAN nr.		5705636422312

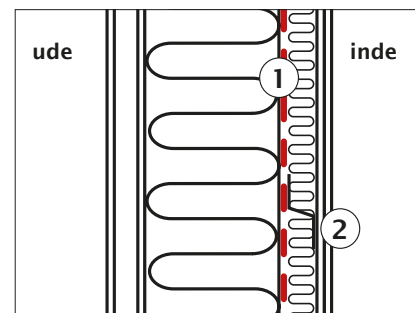


Udførelse

DAFA HiFoil kan monteres både i loft- og vægkonstruktion i horisontal og vertikal retning, alt efter hvad der er mest effektivt. Dampspærren må maksimalt placeres 1/3 inde i det totale varmeisoleringslag. Derved kan el- og VVS-installationer monteres uden at perforere dampspærren. DAFA HiFoil skal monteres med logoet på den varme side, og overlægget imellem banerne skal være på mindst 100 mm og tættes med DAFA Hi-tack tape.



Langs- og tværgående samlinger skal have et overlæg på min. 100 mm, og tættes med grå DAFA Hi-tack tape.



Dampspærren kan med fordel placeres inde i konstruktionen, så el- og VVS installationer ikke gennembryder dampspærren. Dog max 1/3 inde i den totale varmeisoleringslag.

Transport, levering og lagring

DAFA HiFoil er oprullet på rør af genbrugspap, emballeret tætpakket i PE-folie. Den skal transporteres og opbevares liggende på europalle. Det anbefales at beskytte den mod vejr og direkte sollys. DAFA HiFoil kan tåle direkte sollys i maksimalt 3 måneder. Stables i højst to palleres højde.

Kvalitetssikring

DAFA HiFoil er CE-mærket efter EU standard EN 13984-2013



Garanti

DAFAs funktions- og produktgaranti dækker i 30 år. Det betyder, at DAFA påtager sig alle omkostninger ved levering, udtagning og montering af de produkter, der indgår i konstruktionen.



Tagkonstruktionen, der tillader efterisolering udefra

Med DAFA HiFoil kan du etablere dampspærren udefra ved tagrenovering. Derved undgår du at skifte lofter. Den eksisterende isolering og eventuelle utætte dampspærre fjernes, og der udlægges DAFA IsoBatt™ for at beskytte DAFA HiFoil mod udragende søm og skruer. DAFA HiFoil lægges plant mod DAFA IsoBatt™

og over de eksisterende spær. Dugen fastholdes med DAFA klemliste mod spærene. Alle samlinger tapes, så der opnås en tæt løsning. Derefter ilægges den nye isolering mellem spærene. Resultatet er en ny tæt dampspærre og nyt tag uden store merudgifter.



Tilbehør til DAFA HiFoil



DAFA Hi-tack tape
Grå til lige stræk.
Limegrøn til de fleksible opgaver.

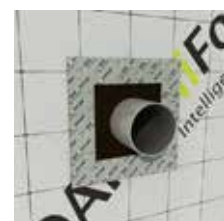


÷ 10°

DAFA folieklæb og
DAFA Xtream Folieklæb



DAFA Hi-tack
kabelkrave 195



DAFA Hi-tack
rørkrave