

h k \ o \ # U - u \) - V ' ' u k @ ' \ k ' u k @



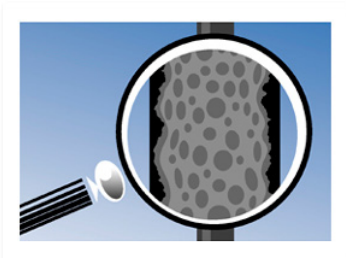
@ \ k U ° u @ V

Først informerer vi alle berørte parter om, hvad der skal ske, og hvordan processen foregår. Vi fortæller om tider, holdepunkter, fremgangsmåder og besvarer alle eventuelle spørgsmål. Alle informationer som er nødvendige i løbet af arbejdet, planlægges og ligger hos ordregiveren.



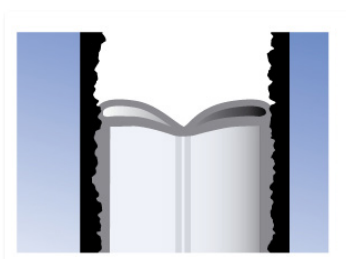
k - V 8 e k @ 8

Vi lægger afdækningspap på de områder, hvor vi arbejder. Derefter demonterer vi sanitet og vandlås i lejligheden. Via renslemme, gulvbrønde eller tilslutninger til toilettet og håndvasken går vi ind og renser omhyggeligt med vand og et roterende rens værktøj. Derefter tørres rørene. Beboerne behøver ikke flytte ud af lejligheden, mens arbejdet står på. Beboerne behøver ikke engang flytte deres møbler eller dække dem til for at undgå støv. Alle hovedfaldstammerne bliver højtryksspulet med 800 bar.



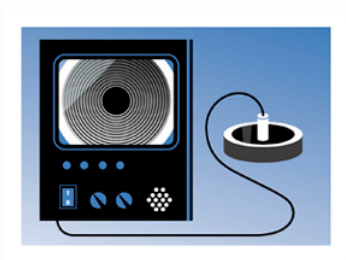
@ ch - M @ V M V u k \ O

Med en kamerainspektion foretages en minutiøs gennemgang af hele kloaksystemet, hvor alle dele er inspiceres. Enhver afvigelse er dokumenteret i en inspektionsdagbog. Gennem inspektion med kamera og ved hjælp af tegninger af afløbssystemet foretages en kortlægning af afløbssystemet. Dette gøres for at kunne "skræddersy" de nye rør, så de passer til ejendommens eksisterende rørsystemer.



\ k @ 8

Nu går vi ind og bygger de nye selv bærende rør i den gamle stamme. Ved hjælp af en udkrængning (komprimeret luft teknologi) bliver de nye rør monteret inde i de eksisterende. De nye rør er under tryk, og selv hærden ved hjælp af en kemisk proces, hvor de er hærdet i løbet af 6-8 timer. Forgreningsrør og tilslutninger til hovedfaldstammen bliver åbnet med en "robot" der sættes ind i røret og som fræser disse huller ud til fuld størrelse igen. Herefter bliver der installeret et tilpasset grenforsærkningsrør.



M V u k \ O) \ M y U - V u ° u @ V

Når de nye rør har hærdet op, er det færdige resultat et nyt funktionsdygtigt rørsystem med meget stærke, sømløse og selv bærende rør inden i de gamle. Vi kontrollerer kvaliteten af de nye rør med en kamerainspektion. Alle nye rør dokumenteres og lægges ned på den medfølgende DVD film, som overgives til kunden ved aflevering af projektet. Når vi er færdige, genmontere vi de ting vi har af afmonteret i badeværelset, køkkenet samt i kælderen. Når alt er på plads igen, er der ikke nogen der kan se, at vi har været der.



° 7 O † - k @ 8

Til allersidst overdrages dokumentationen til ordregiveren. Alt materiale er dokumenteret på video og udleveres sammen med en signeret kontrolplan for samtlige rør til ordregiveren. Dokumentationen udgør en garanti og er en stor hjælp ved eventuelt behov for fremtidige arbejder i rørsystemet.

M

Adresse: Langebjergvænget 8A st. tv., 4000 Roskilde

Tlf: +45 6361 8545

E-mail: info@proline-group.dk

Web: www.proline-group.dk

PROLINE
GROUP