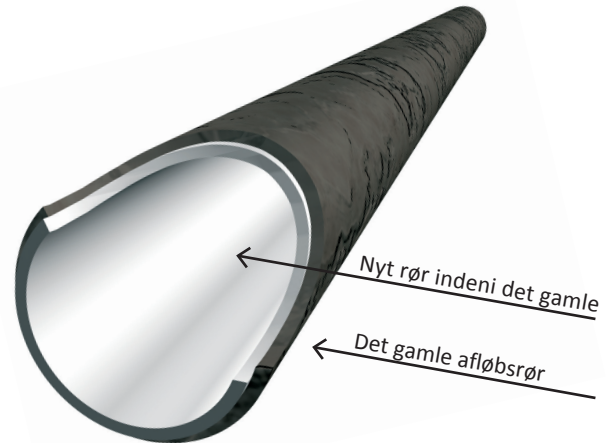


Ideen til metoden med relining af spildevandsrør ved at bygge nye rør i gamle blev født af Prolines grundlægger i 1989. Ideen er genial, hvis vi selv skal sige det. Fordelene er mange, men det bedste er, at vand og afløb kan anvendes helt som normalt aften, nat og morgen mens arbejdet ud-føres. I reglen skal vi bruge en (1) dag til at udbedre rørene i en lejlighed og til at udbedre faldstammerne. Enkelt udtrykt indebærer det, at vi støber et nyt rør inden i det gamle.



Proline metoden - sådan fungerer det:



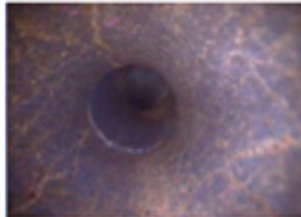
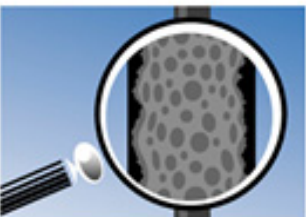
1. INFORMATION

Først informerer vi alle berørte parter om, hvad der skal ske, og hvordan det foregår. Vi fortæller om tider, holdepunkter og fremgangs-måder og besvarer alle eventuelle spørgsmål. Alle informationer til beboerne, som er nødvendige i løbet af arbejdet, planlægges og ligger hos ordregiveren.



2. RENSNING

Vi lægger afdækningspap på de områder, hvor vi arbejder. Derefter demonterer vi sanitet og vandlås i lejligheden. Via renselemme, gulvbrønde eller tilslutninger til toilet og håndvask går vi ind og renser omhyggeligt med vand og et roterende rens værktøj. Derefter tørres rørene. Beboerne behøver ikke flytte ud af lejligheden, mens arbejdet står på. De behøver ikke engang flytte deres møbler eller dække dem til for at undgå støv.



3. INSPEKTION

Med kamera foretages en omhyggelig undersøgelse af hele afløbssystemet, hvor alle dele inspiceres. Hver eventuel afvigelse bliver dokumenteret i en kontrolplan. Er rørene i så dårlig stand, at de skal repareres, har vi vores egen patenterede teknik til reparation, inden vi støber de nye rør med de gamle som form.



