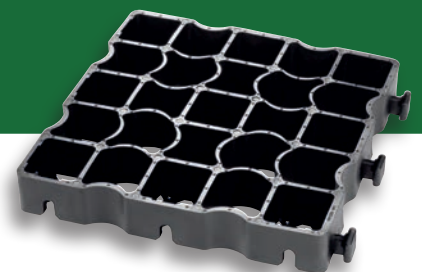


Ecoblock

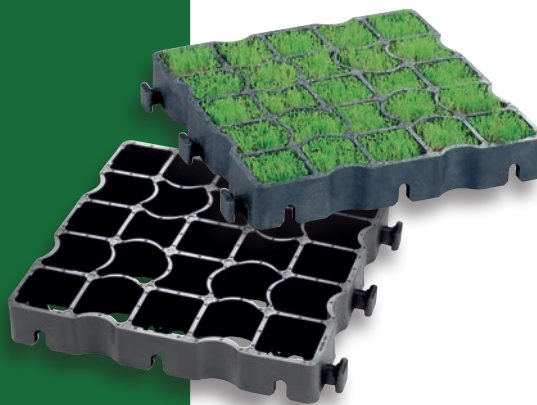
Græsarming og permeable belægninger



Græsarming
Permeabel flisebelægning
Erosionssikring
Hestesport og landbrug



Ecoblock



- verdens mest anvendte system til arealbefæstelse

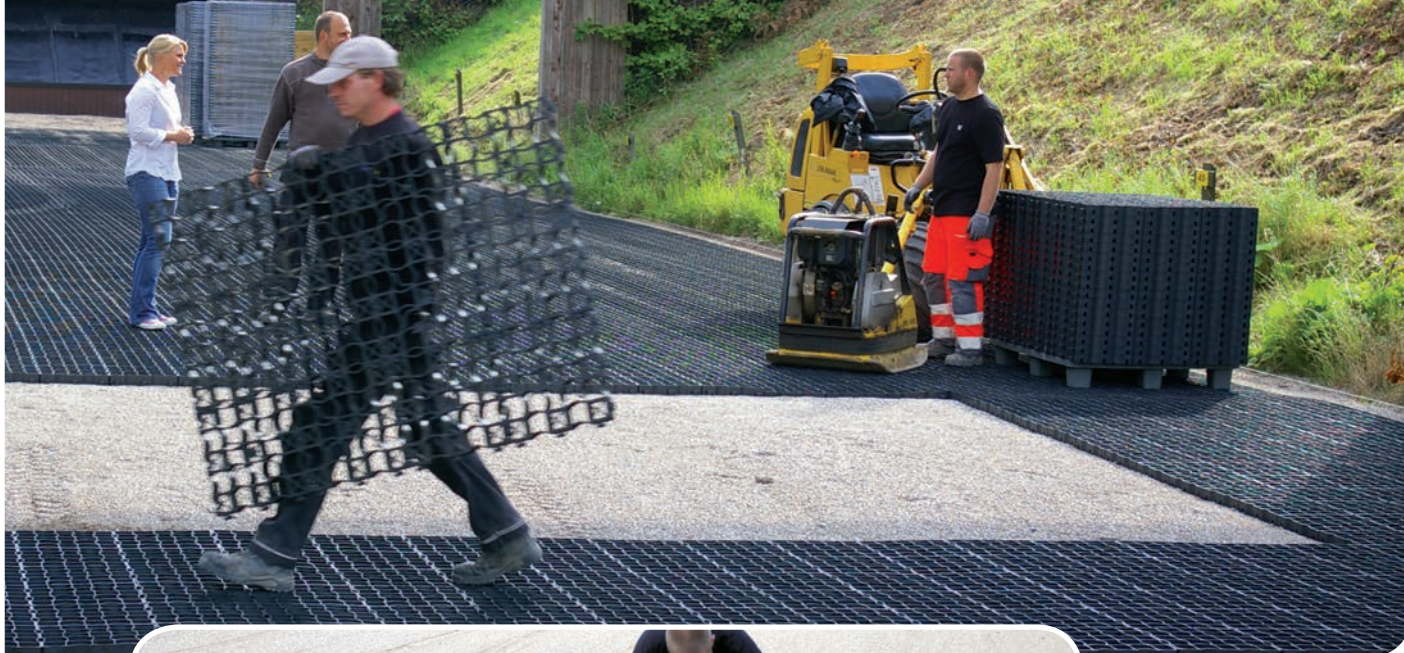
Ecoblock er et høj kvalitetsprodukt som typisk anvendes indenfor områder som græsarming, erosionssikring, hestesport og permeable befæstelser.

De enkelte plastblokke fastlåses til en sammenhængende flade via et stabilt og holdbart låsesystem og skaber en sikker og funktionel løsning. Udlægningen er enkel og hurtig og bidrager til en god anlægsøkonomi.

Siden Ecoblock for godt 20 år siden kom ind på det skandinaviske marked, har dette kvalitetsprodukt markeret sig som et solidt og sikkert valg, som løser mange forskellige opgaver.

Bæredygtigt, hurtigst, bedst

Ecoblock er produceret af 100 % regenereret LDPE fra en produktion udelukkende drevet af biogas og vindmøller. Kunststof er et råstof - Ecoblocken kan omsmeltes og genbruges, igen og igen. Denne produktion betyder, at Ecoblock er et CO₂- neutralt produkt.



Meget holdbart materiale

Ecoblock er fremstillet af LDPE - et 100 % miljøneutralt genbrugsmateriale, som er fleksibelt og som på samme tid tåler stor belastning og hård frost uden at knække. På Ecoblock ydes 20 års produktgaranti.

Unikt låsesystem

Et unikt sikkerhedslåsesystem sørger for en fast sammenkobling af de enkelte Ecoblockke. Ved udlægningen låses Ecoblockpladerne ind i hinanden, så der opstår en komplet sammenhængende overflade.

HURTIG og nem udlægning

Blokkene leveres som sammenkoblede plader bestående af 12 blokke (1,33 m²). Dette, samt den lave vægt, gør det nemt at udlægge.

Vores erfaring har vist, at det tager 1 time for én mand at udlægge 100 m². Pladerne tilpasses nemt med f.eks. en fukssvans, rundsav eller vinkelsliber.

ANVENDELSES- OMRÅDER

Her ses et udpluk af det utal af muligheder, der findes for anvendelse af Ecoblock.

Fællesnævneren er god kvalitet, bygget på et bæredygtigt koncept. Ecoblock er dermed et CO₂-neutralt produkt!

Græsarming

Ecoblock

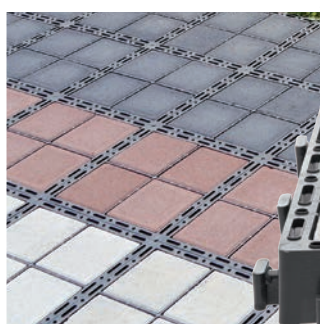
- P-pladser
- Indkørsler
- Stier
- Brandveje



Permeabel flisebelægning

Ecoblock Stone

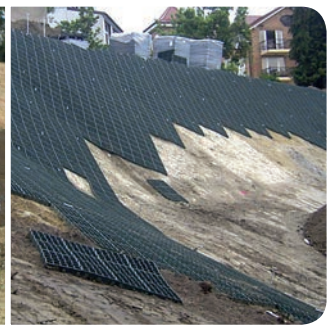
- P-pladser
- Indkørsler
- Stier
- Terrasser
- 100 % permeabel belægning
- afløbskoefficient er 0,0



Erosionssikring

Ecoblock

- Overløbsbassiner
- Stejle skråninger
- Legepladser
- Punktvis erosionssikring



Hestesport & landbrug

Ecoblock

- Paddocks
- Folde
- Driveveje
- Ridebaner
- Horsewalkers



OPBYGNINGS- VEJLEDNING

Eksempler på installation af
Ecoblock til forskellige løsninger

Græsarmering

Ecoblock

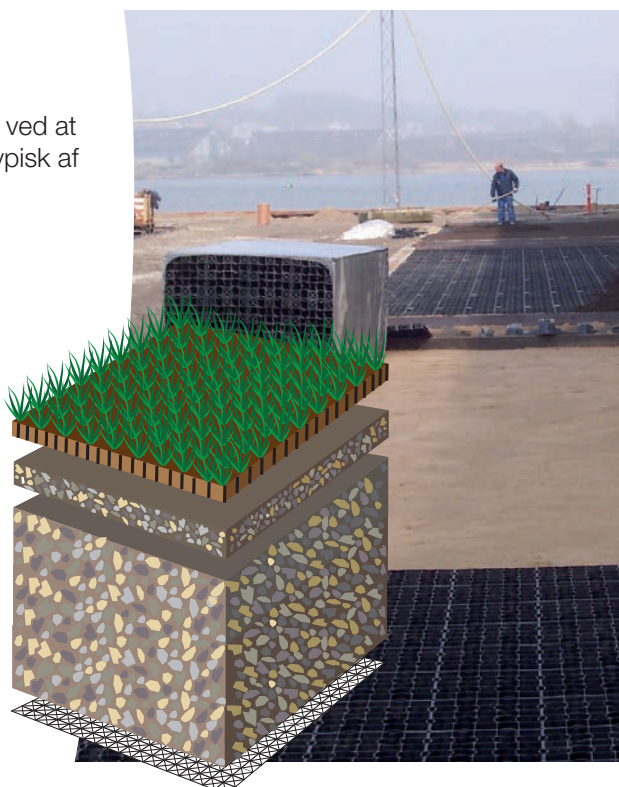
For at opnå en grøn overflade opnås langt de bedste resultater ved at benytte et rodvenligt bærelag. Det rodvenlige bærelag består typisk af 32 - 64 mm skærver som iblandes 20 - 25% muld.

Opbygning

- 50/50 mm Ecoblock E50/S50, fyldt med SSM substrat og sået med græsfrø og gødning.
- 30 - 50 mm rodvenligt afretningslag, 8 - 10 mm granitskærver blandet med sandet muld.
- 400 - 500 mm rodvenligt bærelag, skærvemakadam eller lign.
- Armeringsnet: GS-GRID

Vigtig info

- Ecoblock bør ikke lægges tættere end 1 cm fra kantafrænsninger.
- Cellerne fyldes til max. 1 cm fra overkant - for ikke at belaste græskimen.
- I spiringsperioden anbefales det at holde arealet tilpas fugtigt og frit for længerevarende parkering.
- Efterfølgende plejes og vedligeholdes som alm. græsplæne.



Permeabel flisebelægning

System Ecoblock Stone

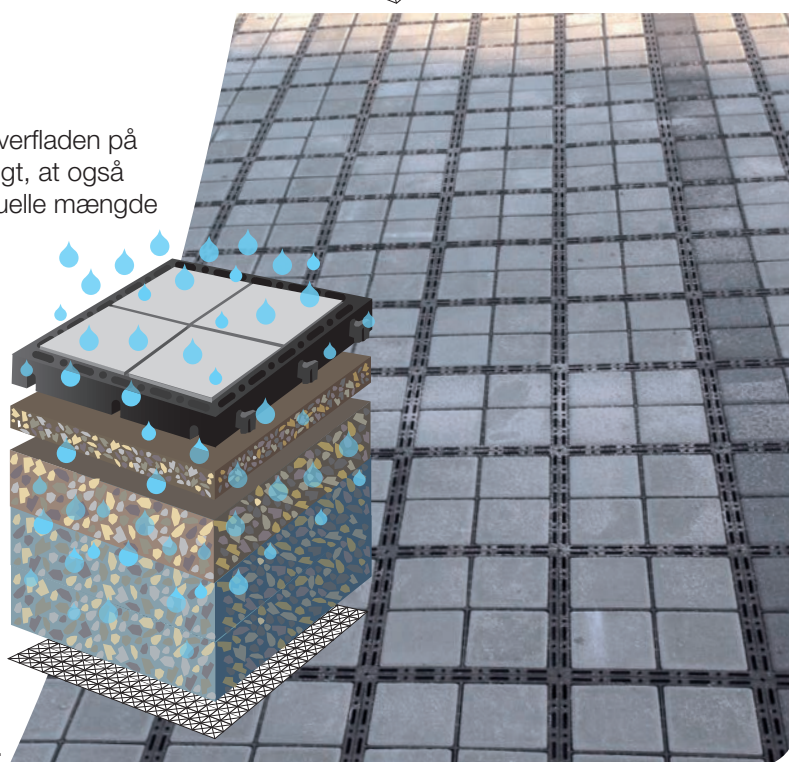
Al regnvandet fra et skybrud kan sive gennem overfladen på Ecoblock Stone belægningen. Derfor er det vigtigt, at også bærelaget kan håndtere og magasinere den aktuelle mængde vand.

Opbygning

- 50 mm Ecoblock Stone.
- 30 - 50 mm afretningslag af 2 - 8 mm granitskærver.
- 400 - 500 mm bærelag af komprimerede granitskærver (f.eks. 32 - 45 mm), drænende stabilt grus, eller lign.
- Armeringsnet: GS-GRID.

Vigtig info

- Mulighed for 3 forskellige betonflisefarver; mørkegrå, grå og rød.
- Ecoblock Stone bør ikke lægges tættere end 1 cm fra kantafrænsninger.
- Kan lægges vandret, uden fald på overfladen.



Erosionssikring

Ecoblock

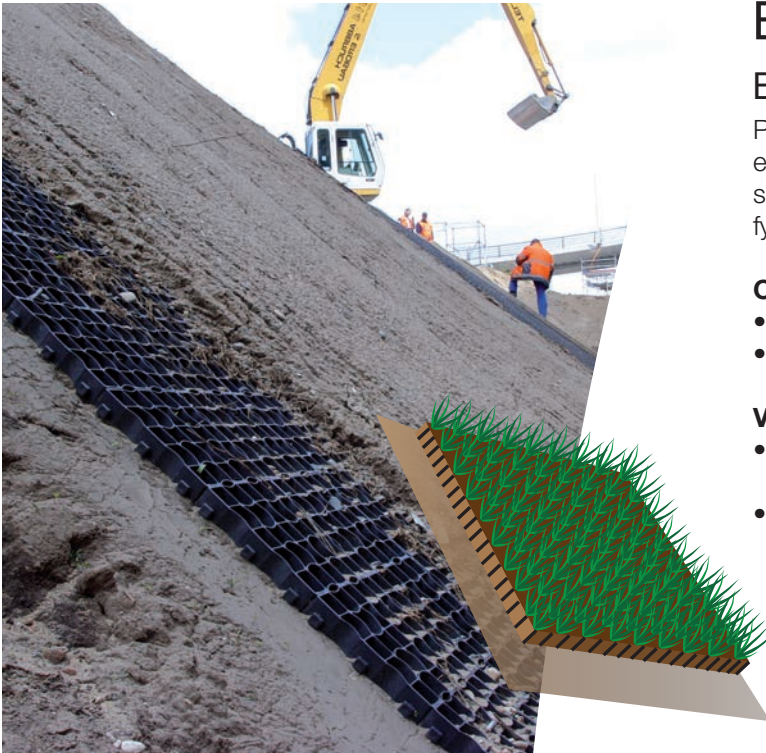
På meget stejle skrånninger anvendes Ecoblocken som erosionssikring. Ecoblocken udlægges på den afrettede skrånning og fastholdes evt. med jordspyd, hvorefter den fyldes med muld og såes med græs.

Opbygning

- 40/50 mm Ecoblock E40/S50.
- Fyldes med muld og sprøjtesåes med græs.

Vigtig info

- Fastholdes med Ø10 mm J - formet jernspyd, ca. 1 stk./m².
- Skråningshængsel anvendes, hvor der ønskes en sammenhængende flade mellem 2 hældninger.



Hestefold

Ecoblock

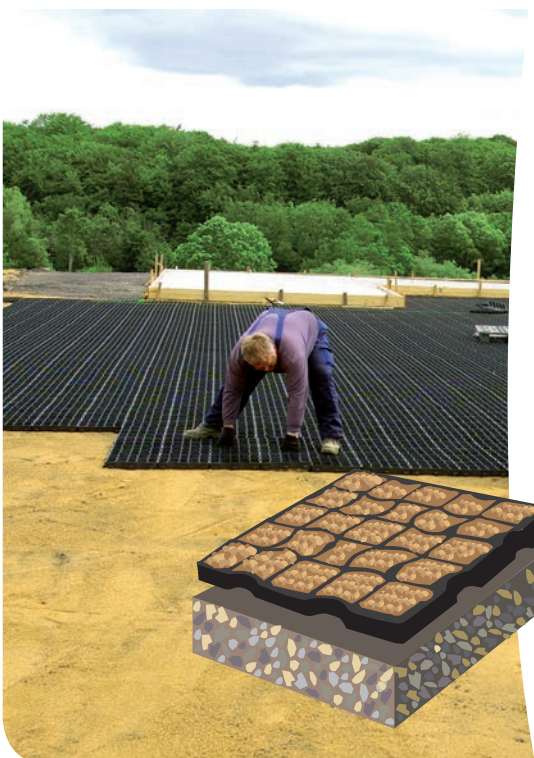
For at opnå en bærende bund, bør der etableres et bærende og vandgennemtrængeligt underlag under Ecoblocken. Det kan f.eks. bestå af komprimerede granitskærver (f.eks. 32 - 45 mm), drænende stabilt grus, knust tegl eller lign.

Opbygning

- 40/50 mm Ecoblock E40/S50, fyldt med drænende sand, små sten/skærver, stenmel eller lignende.
- 30 - 50 mm afretningslag f.eks. samme materiale som fyldes i cellerne.
- 150 mm bærelag af komprimerede granitskærver (f.eks. 32 - 45 mm), drænende stabilt grus, eller lignende.

Vigtig info

- Ecoblock bør ikke lægges tættere end 1 cm fra kantafgrænsninger.
- Tykkelsen på bærelaget er kun vejledende, da tykkelsen afhænger af jordens naturlige drænende egenskaber, samt hvor meget belastning overfladen skal kunne klare.
- Hvis underbunden er meget sandet og vandgennemtrængelig, kan man i visse tilfælde undlade at indbygge bærelag og lægge ecoblock direkte på den afrettede jord.



Tekniske data



| Ecoblock E 50 | Ecoblock E 40 | Ecoblock S 50 | Ecoblock E 30 | Ecoblock Stone |
|--|--|---|---|--|
| Tung trafik <ul style="list-style-type: none"> • P-pladser • Indkørsler • Brandveje • Trafikanlæg | Den universelle <ul style="list-style-type: none"> • Stier • Erosion, stejle skråninger • Erosion, legepladser • Grønne tage • P-pladser • Indkørsler • Hestefolde • Paddocks | Let trafik <ul style="list-style-type: none"> • P-pladser • Indkørsler • Drivveje • Grønne tage • Ridebaner | Den økonomiske <ul style="list-style-type: none"> • Stier • Erosion, stejle skråninger • Erosion, legepladser • Hestefolde • Små ridebaner • Paddocks med topplag • Grønne tage | Flisebelægning <ul style="list-style-type: none"> • P-pladser • Indkørsler • Stier • Terrasser • Pladser |

| Tekniske data | | | | | |
|--|---|--------------------------------|--------------------------------|--------------------------------|--------------------------------|
| Materiale, regenereret | LDPE | LDPE | LDPE | LDPE | LDPE |
| Blokstørrelse (L, B, H) | 33 x 33 x 5 cm | 33 x 33 x 4 cm | 33 x 33 x 5 cm | 33 x 33 x 3 cm | 33 x 33 x 5 cm |
| Cellevægtstykkelse | 5,0 mm | 3,6 mm | 2,5 mm | 4,4 mm | 5,0 mm |
| Antal blokke pr. m ² | 9 stk. | 9 stk. | 9 stk. | 9 stk. | 9 stk. |
| Vægt pr. blok | 1,060 kg | 0,630 kg | 0,730 kg | 0,600 kg | 9,380 kg |
| Vægt pr. m ² | 9,55 kg | 5,67 kg | 6,57 kg | 5,04 kg | 84,42 kg |
| Belastning - akseltryk | 20 t | 20 t | 20 t | 20 t | 20 t |
| Belastning (tom) | 350 t/m ² | 200 t/m ² | 120 t/m ² | 200 t/m ² | - |
| Belastning (fyldt) | Min. 800 t/m ² | Min. 800 t/m ² | Min. 800 t/m ² | Min. 800 t/m ² | - |
| Pakningsenhed | | | | | |
| Antal blokke/lag | 12 stk. (1,33 m ²) | 12 stk. (1,33 m ²) | 12 stk. (1,33 m ²) | 12 stk. (1,33 m ²) | 12 stk. (1,33 m ²) |
| Antal lag/palle | 43 | 55 | 43 | 71 | 9 |
| Antal blokke/palle | 516 stk. | 660 stk. | 516 stk. | 852 stk. | 108 stk. |
| Antal m ² /palle | 57,19 | 73,15 | 57,19 | 94,43 | 11,97 |
| Pallestørrelse inkl. engangspalle | 105 x 135 x 229 cm | 105 x 135 x 229 cm | 105 x 135 x 229 cm | 105 x 135 x 229 cm | 105 x 135 x 229 cm |
| Ca. vægt/palle | 553 kg | 422 kg | 383 kg | 517 kg | 1000 kg |
| Øvrige oplysninger gældende for alle produkterne | | | | | |
| Afløbskoefficient | 0,3* | | | | 0,0 |
| Farvemuligheder | Sort, grøn og brun | | | | Mørkegrå, rød og grå |
| Formstabilitet | -50°C - +90°C | | | | |
| Fugtoptagelse | 0,01% | | | | |
| Miljøoplysninger | Miljøvenlig, grundvandsneutral, TÜV certificeret, UV- og frostbestandig | | | | |
| Udlægningshastighed | 100 m ² pr. mand pr. time | | | | |

*Gælder for Ecoblock etableret med græs.

Tilbehør



P-markering

- Plastkopper



Skråningshængsel

Til sammenhægtning af to flader på grønne tage og skråninger.

