



# Velkommen til Xylem

UDVIKLING AF INNOVATIVE LØSNINGER  
TIL FORBEDRING AF GLOBALE VANDFORSYNINGER

**xylem**  
Let's Solve Water

# xylem


Let's Solve Water



**SANITAIRE®**

**WEDECO**





**S**iden starten, som Flygt i Emmaboda i 1901, som en lille lokal smed, er Xylem vokset til en global gruppe af firmaer. Dagens Xylem er en global børsnoteret virksomhed, der fokuserer på verdens vand, både rentvand og spildevand.

Xylem's produkter og løsninger bruges over hele verden. 98% af produktionen, på vores fabrik i Emmaboda - Sverige, eksporteres.

Vi vil med denne brochure give et overblik over hvad Xylem laver.



## RUNDT OMKRING I VERDEN MED XYLEMS LØSNINGER

Xylems pumper og andre produkter bruges over alt i verden i vandforsyninger, spildevandssystemer, til kunstvanding og dræning, samt en række industrielle processer. Der er mange velkendte varemærker i denne gruppe, de største er Flygt, Godwin, Leopold, Sanitaire, Wedeco og Lowara.



### 1901

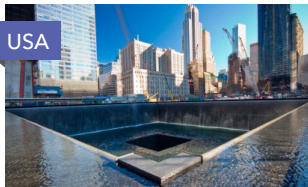
Peter Alfred Stenberg, en smed og støbe ekspert, flytter til Lindås, hvor han køber en smedje og starter firmaet P.A. Stenberg. Han vil udvikle sin smedie og støberi til at hjælpe alle glas producenterne i området.

### 1912

Virksomheden omdannes til et aktieselskab, som kaldes Lindås Gjuteri & Formfabriks.

### 1917

Peter Alfred Stenberg overdrager virksomheden til sine børn.



USA

## Ground Zero

Det spektakulære mindesmærke springvand på Ground Zero i New York, hvor World Trade Center engang stod, er drevet af Xylem pumper



MEXICO

## Vand forsyning

Strømmen af vand i Mexico City er tørret op, fordi vandspejlet er sunket, forårsager dræning problemer og nedbrydende vandkvalitet. Xylem restaurerede flowet ved at bygge løftestationer.



ENGLAND

## Summer Olympiade

London var vært for sommer-OL i 2012. Lige siden OL begyndte at bruge en kunstig slalom bane for kajakker, har Xylem leveret pumperne.



SYD AFRIKA

## Verdens dybeste guldmine

Verdens dybeste guldmine ligger i Syd Afrika - 3,9 km på det dybeste. Minens pumper er leveret af Xylem.



KINA

## Pumpestation til regnvand og spildevand

Xylem pumpe stationer hjælper mange af Kina's største byer til at håndtere de store mængder af regnvand, der falder i tyfon sæsonen.



AUSTRALIEN

## Afsaltningsanlæg

En af Australien's største byer løb tør for drikkevand. Xylem hjalp med at udvide et afsaltningsanlæg og bygge en ny pumpestation.



SVERIGE

## Hammarby Sjöstadsverk

Hammarby Sjöstadsverk er et pilotanlæg i Stockholm, Sverige, hvor Xylem arbejder med forskere på bæredygtige løsninger for genbrugs vand. Partnerskabet drives i fællesskab med det svenske Miljøundersøgelser (IVL) og Royal Institute of Technology (KTH).



DANMARK

## Avedøreværket

Et af Danmarks største renselanlæg til spildevandsbehandling. Behandler årligt spildevand fra 10 kommuner med en organisk belastning fra ca. 275.000 personer, i en mængde der varierer mellem 25 - 34 mio. m<sup>3</sup>. Pumperne her i indløbsstationen er fra Xylem.

1922

Ingeniør Hilding Flygt starter salg af pumper og ventilatorer i Stockholm.



1929

Flygt annoncerer i avisen, Svenske Dagbladet, efter et værksted til at fremstille pumper. Partnerskab med Stenberg brødrene starter i Lindås, Sweden.

1930

Pumper, som er designet af professor Hjalmar O. Dahl på det Royale Tekniske i Stockholm, produceres i Lindås.

Xylem i Sundbypark, Stockholm, huser 4.000 kvadratmeter, hvor der er specielt bygget et laboratorium, hvor alle vores produkter grundigt bliver testet før produktionen.



## FØRENDE I VANDTEKNOLOGI

Xylem er en af verdens førende globale vand virksomheder med stor ekspertise. De fleste af vores 12.500 medarbejdere er beskæftiget med udvikling af nye produkter og teknologier til at løse vores kunders rentvand og spildevands problemer. Vi transporterer, behandler, analyserer og returnerer vand til miljøet og hjælper folk til at bruge vandet effektivt i deres hjem, bygninger, fabrikker og på gårde. →

1947



Civil ingeniør Sixten Englesson, en Flygt ansat, designer prototypen på den første dykkede pumpe "papegøje buret". Dette var revolutionerende for byggeriet og mineindustrien.

1954

Det første datterselskab - Flygt Pompen NV - åbnes i Holland, og er hurtigt efterfulgt af firmaer i Canada (1955), Vesttyskland (1957) og USA (1959).

1956



Sixten Englesson udvikler spildevandspumpen, også kaldet C pumpen med en udløbstilslutning og niveau regulator. C-pumpen bliver hurtigt en stor salgssucces ligesom B pumpen.



## Xylem ['zīlēm]

- 1) Veddet i planter der transporterer vand op fra rødderne;
- 2) Et førende firma i vandbranchen.

## Kunder i 150 lande

Xylem har langtidsforhold med kunder i over 150 lande. Kunder, der kender os gennem den kraftfulde kombination af førende mærker, applikationsekspertise og ry for innovation.

# Xylem i Danmark



## Landsdækkende support i Glostrup, Kolding & Tilst

Xylem har kontorer i Glostrup, Kolding & Tilst.



**!** Besøg vores museum i Emmaboda for et kig tilbage på vores 100-årige historie fra smedjen.



## Værksteder i Glostrup, Kolding & Nr. Sundby

Vores montører dækker hele Danmark, og kan træffes 24/7 året rundt.

**1959**

En produktionsanlæg - Flygt Werk - stables på benene i Langenhagen, Tyskland. Flygt Werk flytter nogle år senere til Pforzheim i det sydlige Tyskland.



**1961**

Lindås Gjuteri & Formfabriks ændrer navn til Stenberg-Flygt.

**1968**

Stenberg-Flygt's ejere sælger firmaet via en aktieombytning til det amerikanske konglomerat ITT (International Telephone & Telegraph Corporation).



1970s

Dette årti oplever vi fortsat vækst i sortimentet: mixere, chopper pumper, store spildevandspumper og propeller pumper. Lindås fabrikken udvides med flere nye bygninger.

1977

Firmaet ændrer navn til Flygt AB.

1983

Produktionen af turbine generatorer starter.



# XYLEM - 10 MED FOKUS

1992

En hel ny generation af mixere, introduceres på markedet.

1994

Vores pumper og mixere bliver CE godkendt af EU maskin direktivet.

1995

C-pumpe nr. 1.000.000 sælges.

Et joint venture selskab grundlægges i Kina til produktion af spildevandspumper.



1984

Reorganisering i produktionen skaber uafhængige produktværksteder - der hver især er specialiseret i udarbejdelse af dele til produktporteføljen.

1989

Flygt køber MacTec Control i Kristianstad, Sverige der designer, samler og sælger elektroniske styresystemer til overvågning og kontrol af pumpestationer, spildevandsforsyninger og vandværker.

1991

Firmaet ændrer navn til ITT Flygt. Produktsortimentet udvides med to nye produktlinier, den ene med korrosionssikre pumper samt nye "stor-kapacitetspumper".

Firmaet er med til at grundlægge "Stockholm Water Prize".



# 100 ÅR PÅ VAND



1996

I 1996, bliver det kinesiske joint venture selskab helt ejet af Flygt, under navnet ITT Flygt (Shenyang) Pump Co. Ltd.

Vores største spildevandspumper til dato, CP 3800, lanceres.

1997

Lindås fabrikken bliver ISO 14001 certificeret.

1998

Pumpeproduktionen passerer 2 millioner.

N pumpen introduceres på markedet.

1999

ITT Flygt køber det amerikanske selskab Water Pollution Control Corporation (Senere Sanitaire Corporation).

To nye distributionscentre åbner, ét i Metz, Frankrig og et i Lindås.

2001

Firmaet fejrer dets 100 års fødselsdag og åbner et museum i Lindås.

2002

ITT Flygt køber hollandske Robot Pumps, producent og leverandør af dykkede pumper og spildevandssystemer.



## VERDENSKLASSE UDVIKLING OG PRODUKTION

Xylems mission kan sammenfattes som "vedvarende effektivitet", hvilket betyder, at vores produkter naturligvis skal have en høj nominal effektivitet, men de skal også opretholde det over tid. Det betyder et mere bæredygtigt samfund og lavere driftsomkostninger for vores kunder.



2008

Køb af det irske pumpe udlejnings selskab Arrow Rentals. ITT Flygt og ITT AWT (Advanced Water Treatment) fusionerer for at danne ITT Water & Wastewater.

Præsentation af N-chopper, som effektivt findeler større objekter.

2009

Det "adaptive N-pumpehjul" lanceres. For at forhindre tilstopning, kan hjulet bevæge sig opad for at tillade større objekter at passere igennem.

Active Seal, en ægte nul-lækage forsegling, præsenteres.

2010

Erhvervelse af Godwin Pumps, Bridgeport, New Jersey og Storbritannien.

Erhvervelse af det finske byggesektor selskab, Hekes.

Ekspansion i Sydøstasien med virksomheder i Singapore og Malaysia.

# 2003

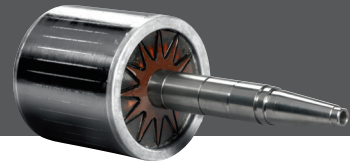
ITT Flygt køber det italienske selskab Uniservice Wellpoint Srl og underskriver en aftale med det tyske selskab Allweiler. Med disse to firmaer tilføjes fremstilling af el- og dieseldrevne centrifugalpumper, et system til at sænke vandspejlet og PC-pumper til porteføljen.

# 2006

ITT Flygt erhverver sin største distributør, E. K Phelps i Florida, USA. Latinamerikansk ekspansion i løbet af 2006-2007 med købet af fire virksomheder i Argentina, Peru, Chile og Brasilien.

# 2007

En permanent magnetisk motor introduceres. Den giver højere effektivitet og output, som betyder lavere energiforbrug og tyndere kabler.



## Udvikling af banebrydende produkter

Den største F&U-enhed i hele Xylem gruppen er placeret ved Xylems kontor i Sundbyberg, Sverige. Omkring 140 højt kvalificerede ingeniører arbejder her for, at udvikle banebrydende produkter indenfor pumpning og mixing. De har et 4.000 kvadratmeter specielt bygget laboratorium, moderne computersystemer og tæt samarbejde med andre F&U-enheder inden for Xylem til deres rådighed, plus eksterne partnere som Hammarby Sjöstadswerk ..



## Distribution Center leverer varerne

Emmabodas Distributions Center betyder, at vi kan imødekomme kundernes behov for hurtige, pålidelige leverancer af reservedele. Her sker koordinering og opbevaring af produkter, herunder reservedele og tilbehør.



Xylem har i årtier været en pioner inden for udvikling af produkter og løsninger inden for rentvands og spildevands industrien. Eksempler på banebrydende produkter omfatter dykpumpe, bananblads mixer, N-pumpehjul og SmartRun pumpe styring. Vores nyskabelser er beskyttet af mere end 700 patenter.



# 2011 xylem

ITT Corporation bliver til tre selvstændige virksomheder: ITT Corporation, Xylem og ITT Exelis.

SmartRun, et intelligent forudprogrammeret system til spildevand pumpestationers pumpestyring, lanceres.

# 2012

Køb af amerikanske Heartland Pump Udlejning & Salg, baseret i Illinois, USA og det danske vandteknologi selskab MJK Automation A / S.

# 2013

Vores to showrooms i Emmaboda og Sundbyberg er rebranded under Xylem logoet og genåbnet.

Køb af australske Monitoring & Control selskab MultiTrode og britiske selskab PIMS Group med fokus på vandrensningstjenester.

# VORES PRODUKTION

Den 800 mand store arbejdsstyrke på vores Emmaboda produktionsanlæg - Xylems største - arbejder på hele produktionsflowet, fra smeltende jern til det færdige produkt.



## Støberiet

Støberiet har en årlig kapacitet på omkring 11.700 tons, hvoraf en mindre del er forbeholdt eksterne kunder. Vi bruger moderne teknologi såsom 3D CAD / CAM, stærkning simulering og digital overvågning af hele processen.



## El-motor værkstedet

Vi er en af de største producenter af elektriske motorer og laver de fleste motortyper til vores egne produkter. Vi bruger moderne, højteknologisk viklingsudstyr samt manuelle metoder i produktionsprocessen.

## Produkt værkstedet

Vores produktion er baseret på vores kerneværdier og LEAN metoder med fokus på rationalisering, løbende forbedringer og Just-in-Time produktion. Produktionen er organiseret i fire produktområde værksteder, hver med sit speciale i fremstilling af sin del af produktet. Montering er en manuel proces på alle værksteder, med en høj grad af fleksibilitet og variation.

### PVB

fremstiller dykkede drænpumper, primært til bygge- og mineindustrien.

### PVS

har den højeste grad af automatisering og fremstiller små og mellemstore spildevandspumper, hovedsagelig til spildevandspumpestationer og rensningsanlæg, plus industrielle applikationer.

### PVT

fremstiller dykkede spildevands- propel- og drænpumper, og den største mixer. Propellerpumper anvendes primært til kunstvanding og dræning af store mængder vand.

### PVX

fremstiller et bredt udvalg af mixere, f.eks. til renselanlæg, dambrug, industrielle anvendelser og biogasanlæg.



## Høj kvalitets bevished

Vores ledelsessystem opfylder kravene i ISO 9001, 14001, OHSAS og 18001. Vores kvalitets-tilgang dækker hele livscyklus'en af vores produkter, herunder reservedele og service. Før de forlader produktionsanlægget, er de i udstrakt grad testet i henhold til internationale standarder for funktion, ydeevne og sikkerhed.

Kvalitet er et gennemgående tema i produktets livscyklus, fra design til produktion til reservedels levering, service og vedligeholdelse. Designfasen afsluttes med godkendelse af de produkter, gennem en gennemprøvet metode. Under alle faser af produktionen, bliver komponenter og produkter kontrolleret, verificeret og testet i henhold til internationale standarder.