

# SGG CONTRAFLAM® Structure 30

Brandbeskyttende sikkerhedsglas til indvendig brug

## KLASSIFICERING

**EI** = ISOLERING

For at opfylde EI-klassifikationen skal ramme og glas beskytte mod varme gasser og flammespredning i en given periode.

Overfladetemperaturen på den kolde side af glasset må i gennemsnit ikke stige mere end 140 grader.

## PRODUKTDATA

Hærdet glas

Hærdet glas

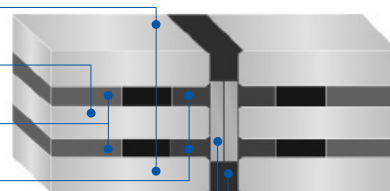
Opskummende interlayer

Forsegling

Opskummende materiale iht. forskrifterne

Silikone: Kun frigivet silikone iht. indbygningsforskrifterne

Max. vægt: 500 kg



## TEKNISKE DATA

### Brandmodstandsklasse (EN 13501-2)

Reaktion overfor brand (EN 13501-1)

Godkendte dimensioner

Tykkelsestolerance

Længdetolerance

Personssikkerhed (EN 12600)

UV-stabil (EN ISO 12543-4 Pkt.6)

Min/max temperatur

CE certifikat

Farlige stoffer

### EI 30

A2-s1, d0

Variierer alt efter glasopbygning, rammesystem og elementtype.

+2/-2 mm

± 2 mm

1(B)1

løvrigt: ingen bobler eller misfarvning (gulning) efter 2000 timers stråling

+45°C / -10°C

0336-CPD-5064C/ID-Nr.\* (CPIP\*\*)

Ingen

### Elementtykkelse

#### 23 mm

#### 28 mm

Max. mål

≤ 1500 mm x 3000 mm

≤ 1800 mm x 3500 mm

Vægt

52 kg/m<sup>2</sup>

64 kg/m<sup>2</sup>

Lydreduktion R<sub>w</sub> (EN 140-3)

NPD\*\*\*

NPD\*\*\*

Lystransmission (EN 410)

81%

79%

Lysrefleksion r<sub>L</sub> (ude/inde)

8% / 8%

8% / 8%

U-værdi, W/m<sup>2</sup>K (EN 673)

4,8

4,6

g-værdi

0,64

0,61

Energitransmission t<sub>E</sub>

54%

49%

Energirefleksion r<sub>E</sub> (ude/inde)

6% / 7%

6% / 6%

\* ID-nr. = Produktionsenhedens Identifikationsnummer

\*\* Characteristic Performance Identification Paper

\*\*\* NPD = Produktdata ikke tilgængelig

# SGG CONTRAFLAM® Structure 60

Brandbeskyttende sikkerhedsglas til indvendig brug

## KLASSIFICERING

**EI** = ISOLERING

For at opfylde EI-klassifikationen skal ramme og glas beskytte mod varme gasser og flammespredning i en given periode.

Overfladetemperaturen på den kolde side af glasset må i gennemsnit ikke stige mere end 140 grader.

## PRODUKTDATA

Hærdet glas

Hærdet glas

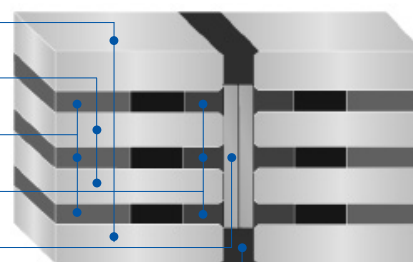
Opskummende interlayer

Forsegling

Opskummende materiale iht. forskrifterne

Silikone: Kun frigivet silikone iht. indbygningsforskrifterne

Max. vægt: 500 kg



## TEKNISKE DATA

### Brandmodstandsklasse (EN 13501-2)

Reaktion overfor brand (EN 13501-1)

Godkendte dimensioner

Tykkelsestolerance

Længdetolerance

Personssikkerhed (EN 12600)

UV-stabil (EN ISO 12543-4 Pkt.6)

Min/max temperatur

CE certifikat

Farlige stoffer

### EI 60

A2-s1, d0

Variierer alt efter glasopbygning, rammesystem og elementtype.

+2/-2 mm

± 2 mm

1(B)1

løvrigt: ingen bobler eller misfarvning (gulning) efter 2000 timers stråling

+45°C / -10°C

0336-CPD-5064C/ID-Nr.\* (CPIP\*\*)

Ingen

### Elementtykkelse

Max. mål

Vægt

Lydreduktion  $R_w$  (EN 140-3)

Lystransmission (EN 410)

Lysrefleksion  $r_L$  (ude/inde)

U-værdi,  $W/m^2K$  (EN 673)

g-værdi

Energitransmission  $t_E$

Energirefleksion  $r_E$  (ude/inde)

### 31 mm

≤ 1500 mm x 3000 mm

69 kg/m<sup>2</sup>

NPD\*\*\*

78%

8% / 8%

4,3

0,61

49%

6% / 6%

### 37 mm

84 kg/m<sup>2</sup>

NPD\*\*\*

76%

8% / 8%

4,2

0,58

45%

6% / 6%

\* ID-nr. =Produktionsenhedens Identifikationsnummer

\*\* Characteristic Performance Identification Paper

\*\*\* NPD = Produktdata ikke tilgængelig