

INDHOLD:

BESB Boxventilator



www.exhausto.dk

EXHAUSTO



Beskrivelse af BESB Box-ventilator

Beskrivelse:

BESB boxventilator er en lavenergiventilator med bagudbøjet B-hjul og lyddæpende isolering.

BESB fås i 4 størrelser - BESB250, 315, 400 og 500. BESB315, 400 og 500 leveres med måleudtag for luftmængdemåling.

Motorer:

Vælg mellem BESB med EC-motor, BESB med 1-faset motor (BESB250) eller BESB med 3-faset motor (øvrige størrelser). Se også under *Kapacitet* herunder og find tekniske data på de enkelte størrelser under *BESBxxx Tekniske Data*.

Temperatur:

BESB tåler temperaturer op til 80 °C ved normal drift, og op til 300 °C i 60 min. i tilfælde af brand. Hvis der er brug for en certificeret brandgasventilator, henviser vi til FSB boksvventilator, der er beskrevet under produktgruppe [Brandsikring](#)

Udendørs variant:

BESB kan bestilles i udendørs version (OD), som har følgende egenskaber.

- Egnet for udendørs montage
- Temperaturområde - tåler varm luft op til 200 °C

BESB boxventilatorer

	Kapacitet m ³ /h	
	Min.	Max.
BESB250-4-1	300	1840
BESB250-4-1EC	350	2260
BESB250-4-3	350	2200
BESB315-4-1EC	570	3590
BESB315-4-3	570	3500
BESB400-4-1EC	950	6000
BESB400-4-3	900	5180
BESB500-4-1EC	1180	7300
BESB500-4-3	2600	7900
BESB500-4-3EC	1330	10800

BESB boxventilator

Konstruktion

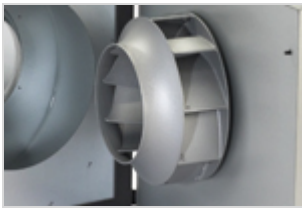


BESB boxventilatorer er lavet af Aluzink AZ185 klasse C4 iht. EN/ISO12944-2 og lyd- og kondensisoleret med 50 mm mineraluld.

BESB kan som standard klare en medietemperatur på op til 80°C, men kan bestilles i en specialudgave for temperaturer helt op til 200°C.

Ved brug som røgventilator kan BESB som standard klare op til 300°C i 60 min.

Ventilatorhjul



Ventilatorhjulet er et B-hjul lavet i støbt aluminium.

Det har bagudkrummede skovle, hvilket sikrer et lavt energiforbrug, og har endvidere den fordel, at skidt ikke så let sætter sig fast og forringer hjulets effektivitet.

Studse



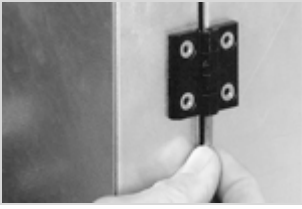
Studsene på BESB er forsynet med gummitætninger, og overgangsstykket på afkastsiden er specielt udviklet for minimalt tryktab.

Svingningsdæmpere



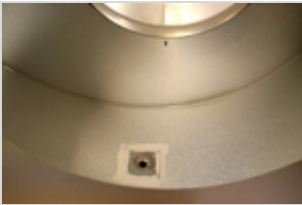
For at minimere støj og vibration har boxventilatoren som standard effektive svingningsdæmpere monteret på bærevinkler.

Splithængsler



Boxventilatoren BESB er monteret med splithængsler, der sikrer, at lågen kan afmonteres ved installation og servicering selv under meget trange pladsforhold, eller ved transport på vanskelige steder.

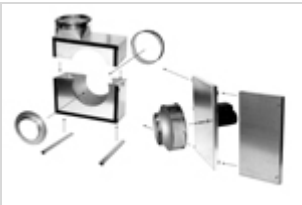
Kondensafløb



BESB boxventilatoren er konstrueret til at transportere luft med fugtighed på under 80% RH.

BESB kan leveres i special udgave med kondensafløb for luft med fugtighed over 80% RH

Split udførelse



Er der problemer med at få BESB boxventilatoren transporteret ind i et stykke, kan den bestilles som SPLIT udførelse.

- Boxventilatoren skal samles af montør godkendt af EXHAUSTO
- Boxventilatoren skal sluttetes får montøren afleverer ventilatoren

BESB boxventilator

BESB-boxventilator er en lavenergiventilator, hvor ventilatorhus, centrifugalhjul og motor går op i en højere teknologisk enhed.

Alle BESB-boxventilatorer opfylder de fremtidige krav for 2015, der er angivet i Ecodesign-direktivet EC327/2011.

BESB er optaget på de danske el-selskabers liste over spareventilatorer ® - dvs. ventilatorer, der lever op til krav om høj energieffektivitet.



BESB boxventilator

BESB-boxventilatorer har motoren koblet direkte til ventilatorhjulet.

BESB-boxventilator kan leveres med tre forskellige motoralternativer:

- EC-motor
- 1-faset motor
- 3-faset normmotor

Motorerne er udført i tæthedsklasse IP54 og alle materialer er mindst klasse F (155°C). Alle motortyper har indbygget overstrømsbeskyttelse.

EC-motor:

EC-motoren til BESB er en permanent-magnet motor, klasse IE5 forsynet med motorstyring til 1 x 230 V eller 3 x 400 V tilslutning. Motorstyringen og motoren er sikret mod overbelastning, blokering, under- og overspænding samt overtemperatur.

Motorstyringen er færdigprogrammeret fra EXHAUSTO til optimal drift af ventilatoren og kræver kun nettilslutning og styresignal fra EXHAUSTO-automatik EFC1P og MAC12, eller 0-10V signal.

Motorstyringer tilbyder desuden Modbus-interface, som muliggør styring af ventilatoren samt udlæsning af alarmer m.m.

1-faset og 3-faset motor:

1-faset motor kan vælges til BESB250. Alle motorer er 4-polede med 1.400 o/min., og de kan spændingsreguleres direkte ved hjælp af EXHAUSTO-automatik EFC15, EFC35 og MAC12 (med MPR4- eller MPR8 modul).

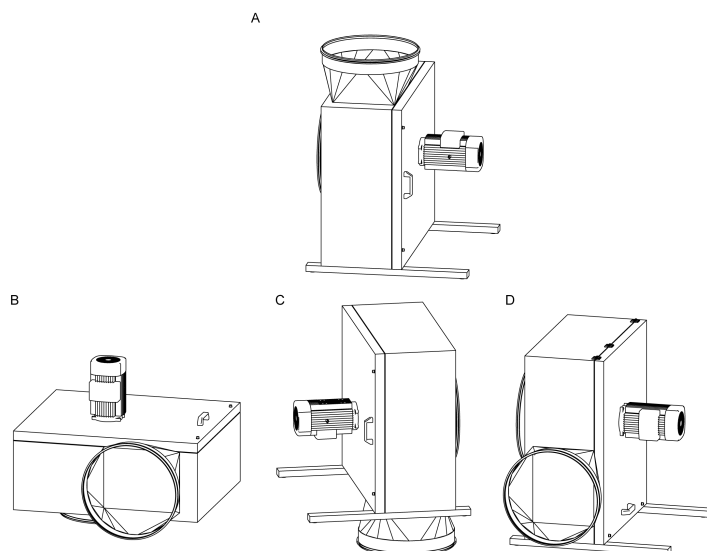
3-faset motor kan vælges til BESB500. Motoren er beregnet for fast omdr. tal 1400 o/min eller for frekvensregulering (maks. 50 Hz) med ekstern frekvensomformer. De 3-fasede motorer skal anvende ekstern motorbeskyttelse eller kan styres af en ekstern frekvensomformer (med indbygget motorbeskyttelse) med max 50 Hz.

BESB boxventilator

Boxventilatoren kan monteres i forskellige positioner. Dog må ventilatoren ikke placeres, så motoren vender nedad.

Standard montering: A

Alternative monteringsmuligheder B/C/D:



Ved montage skal der tages hensyn til, at lågen kan åbnes for service, og at der er adgang til skruerne i lågen (se måltabel side 7 og 15 i vejledningen for produktet med angivelse af åbningsradius R). Desuden skal der tages hensyn til, at der er plads til at isolere kanalerne.

Ved monteringsmåde B eller D, med lågen opad, skal der anvendes specialbeslag for at holde lågen (tilbehør).

Boxventilatoren skal ikke fastspændes til underlaget. Underlaget skal altid være svingningsdødt og stabilt, så det ikke kan komme i svingninger eller nedbøjes. Udendørs model kan monteres efter mulighed A og B.

BESB boxventilatorer

FLF Fleksibel forbindelse

FLF er fremstillet af armeret glasvæv med påmonterede spændebånd.

Flexforbindelser monteres direkte på EXHAUSTO boxventilator som forbindelsesled til ventilationskanalerne og forhindrer, at evt. vibrationer overføres til kanalsystemet.

BFL Brandflex

BFL er fremstillet af stålforstærket glasvæv, keramisk materiale og silica-væv.

BFL Brandflex opfylder de brandtekniske krav til bygningsdel med materialeklasse A2-s1,d0 i henhold til EN13501-1.

THA/THAV Taghætte

Taghætter THA og THAV er beregnet til luftafkast i forbindelse med EXHAUSTO boxventilatorer BESB og BESF.

THA er kondensisoleret og med horisontalt afkast, mens THAV er lyd- og kondensisoleret og med vertikalt afkast.

Mere information om taghætter.

Outdoor

BESB fås som Outdoor variant, der er kendetegnet ved:

- ventilatoren er egnet til udendørs montage
- pakninger og fugninger kan tåle op til 200°C ved kontinuerlig drift
- Kondens afløb Ø12mm kun position A (standard)



Tekniske data, BESB250-4-1 og BESB250-4-1EC

BESB250-4-1 og BESB250-4-1EC

MODEL	BESB250-4-1	BESB250-4-1EC
Ventilatordata		
Max. totalvirkningsgrad	51,6	68,4%
ECO måleopstilling (A-D)	D	D
Krav til effektivitetsgrad	64, N(2015)	64, N(2015)
ECO effektivitetsgrad i optimalt driftspunkt	69,5	96,8
Motor		
Motor	1-faset motor	EC-motor med indbygget VSD
<u>Optimalt driftspunkt:</u>		
Optaget effekt	198 W	164 W
Luftmængde	1355 m ³ /h	1354 m ³ /h
Totaltryk	272 Pa	298 Pa
Omdrejningstal	1379 omdr./min	1443 omdr./min
Nominelt omdrejningstal (N)	1400 omdr./min.	
Elforsyning (U)	1x230 V ~ 50 Hz	
Overbelastningsbeskyttelse	Indbygget termosikring (TP211) i motorens strømkreds	Indbygget i motorstyring
Maks. optaget strøm* (I)	0,98 A	1,2 A
Maks. optaget effekt (P ₁)**	0,22 kW	0,17 kW
Motoreffekt (P ₂)**	0,10 kW	0,18 kW
Andre data		
Vægt	50 kg	52 kg

Forudsætninger:

- * I er den maksimale optagne strøm i hele reguleringsområdet - eller fuldlaststrømmen hvis denne er størst
- ** P_1 er den maksimalt optagne effekt fra el-nettet, hvor P_2 er den effekt som motoren er mærket med.
- Opgivne data er ved $t = 20^\circ\text{C}$
- Densitet = $1,2 \text{ kg/m}^3$
- Medietemperatur: min. -12°C , max. $+80^\circ\text{C}$
- Omgivelsestemperatur: max. $+40^\circ\text{C}$
- Trykforhold: $< 1,11$
- Øvrige punkter ift. EC327/2011 - se vejledning for produktet

BESB250-4-3 (3-faset motor)

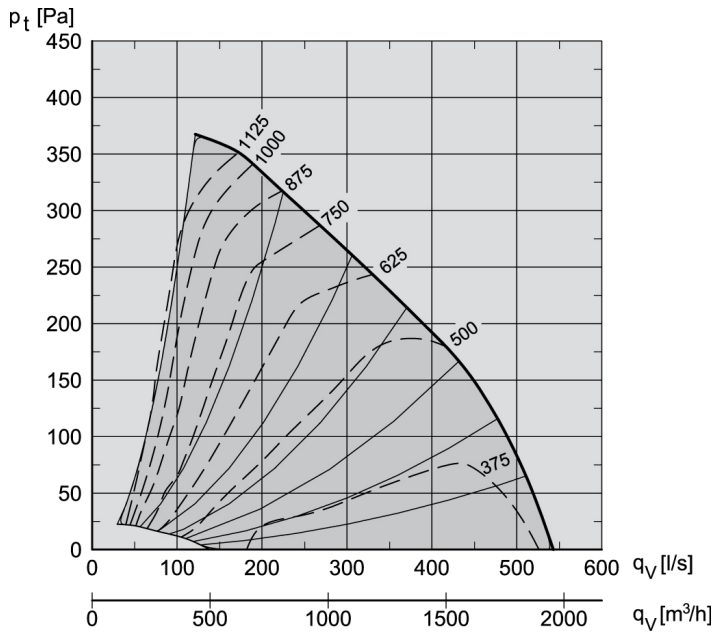
MODEL	BESB250-4-3
Ventilatordata	
Max. totalvirkningsgrad	53,4
ECO måleopstilling (A-D)	D
Krav til effektivitetsgrad	64, N(2015)
ECO effektivitetsgrad i optimalt driftspunkt	78,8
Motor	
Motor	3-faset motor, krav om frevenskomformer jf. Ecodesign
<u>Optimalt driftspunkt:</u>	
Optaget effekt	189 W
Luftmængde	1.222 m ³ /h
Totaltryk	297 Pa
Omdrejningstal	1.438 omdr./min
Nominelt omdrejningstal (N)	1400 omdr./min. ved 50 Hz
Elforsyning (U)	3 x 400 / 3 x 230 V
Overbelastningsbeskyttelse	Ingen, skal overbelastningsbeskyttes iht. gældende forskrifter
Maks. optaget strøm* (I)	0,8 / 1,4 A
Maks. optaget effekt (P ₁)**	0,20 kW
Motoreffekt (P ₂)**	0,18 kW
Andre data	
Vægt	50 kg
Tilledning (strømkabel / styrekabel)	Ingen tilledning

Forudsætninger:

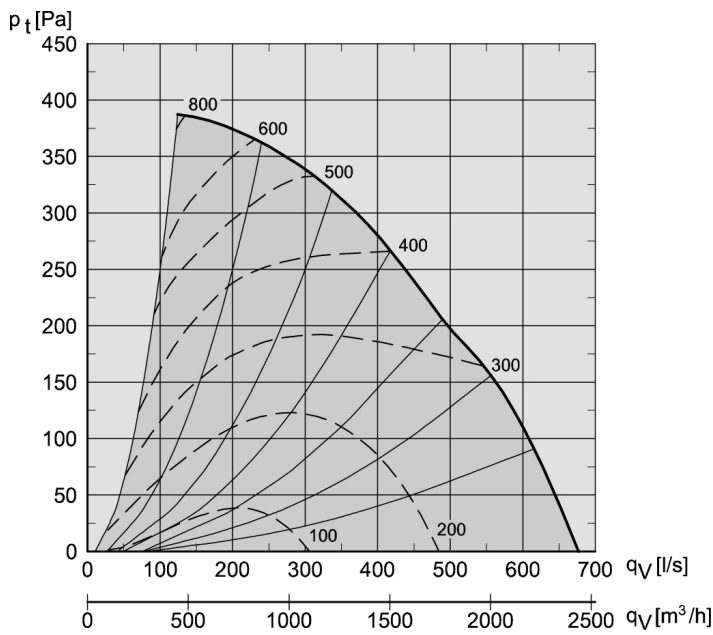
- * I er den maksimale optagne strøm i hele reguleringsområdet - eller fuldlaststrømmen hvis denne er størst
- ** P₁ er den maksimalt optagne effekt fra el-nettet, hvor P₂ er den effekt som motoren er mærket med.
- Opgivne data er ved t = 20°C
- Densitet = 1,2 kg/m³
- Medietemperatur: min. -12°C, max. +80°C
- Omgivelsestemperatur: max. +40°C
- Trykforhold: < 1,11
- Øvrige punkter ift. EC327/2011 - se vejledning for produktet

BESB250-4-1 og BESB250-4-1EC

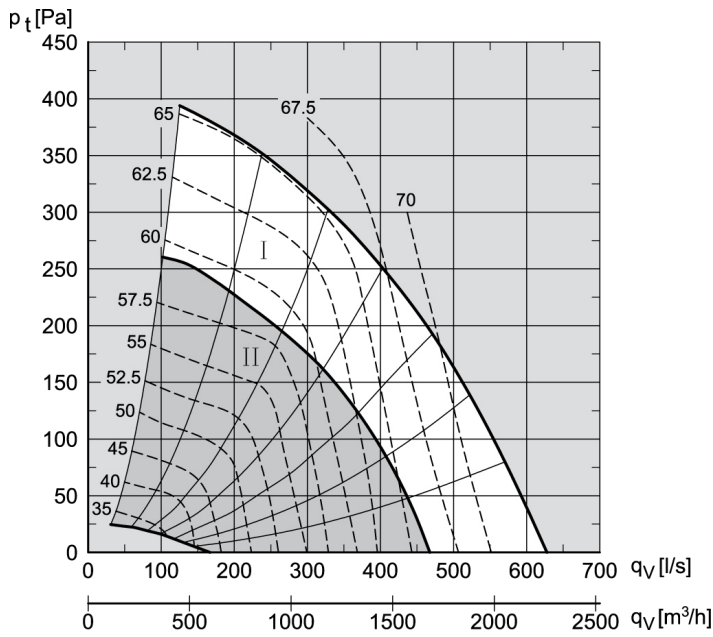
BESB250-4-1:



BESB250-4-1-EC:

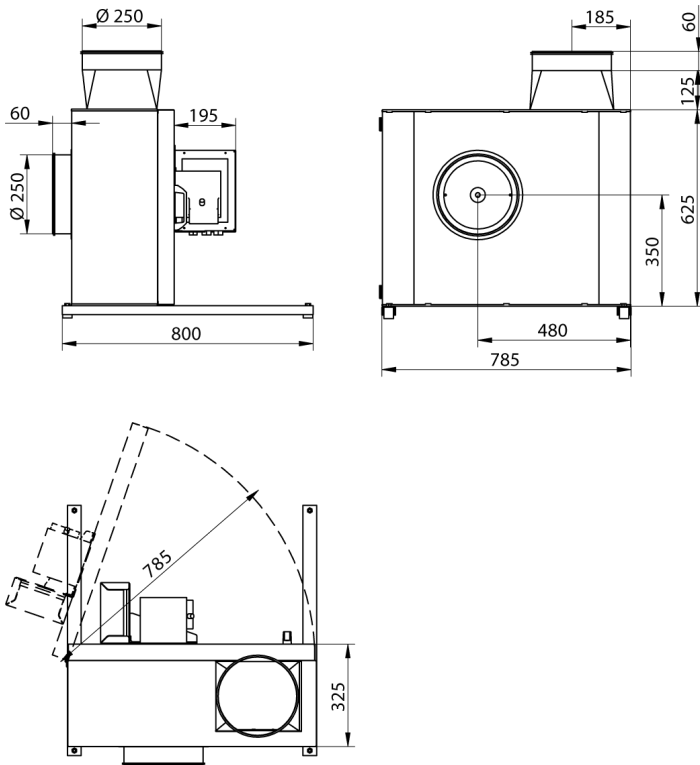


BESB250, lyddata gældende for alle modeller

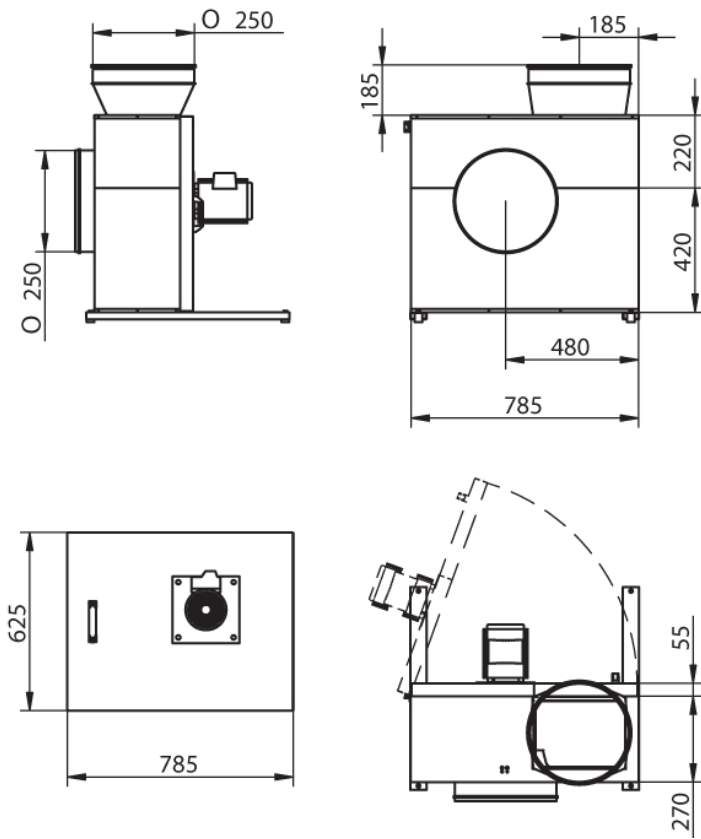


Hz	$K_{dB(A)}$		$K_{w(dB)}$								
	K_{wA}	K_{pA}	125		250		500	1K	2K	4K	8K
			I	II	I	II					
L_{w1}			8	11	6	3	-3	-11	-14	-22	-32
L_{w2}	2		5	10	8	5	-1	-5	-11	-19	-32
L_{w3}	-12		-10	-4	-12	-16	-13	-19	-20	-26	-33
L_{pA3}		-20									

BESB250



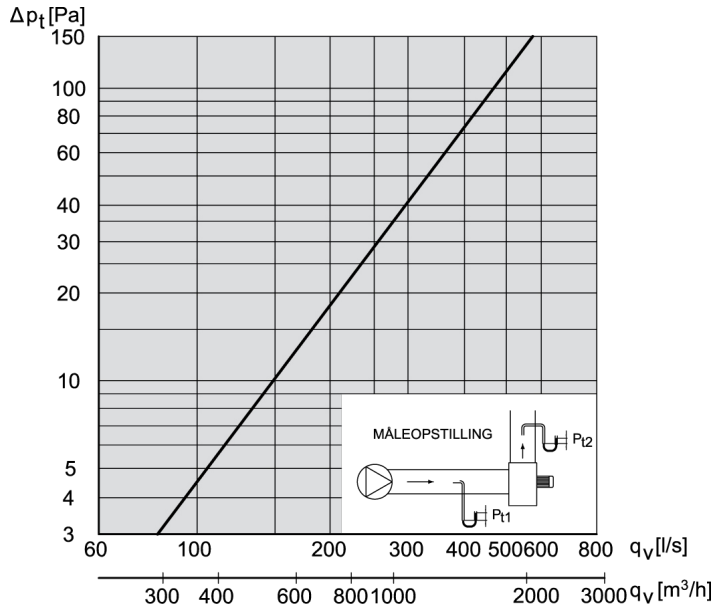
BESB250 Splitmål



BESB250

BESB kan som standard klare en medietemperatur på op til 80°C.

Røggasmodstand





Tekniske data, BESB315-4-1EC

BESB315-4-1EC

MODEL	BESB315-4-1EC
Ventilatordata	
Max. totalvirkningsgrad	69,0 %
ECO måleopstilling (A-D)	D
Krav til effektivitetsgrad	64, N(2015)
ECO effektivitetsgrad i optimalt driftspunkt	92,8
Motor	
Motor	EC-motor med indbygget VSD
<u>Optimalt driftspunkt:</u>	
Optaget effekt	335 W
Luftmængde	2173 m ³ /h
Totaltryk	383 Pa
Omdrejningstal	1417 omdr./min
Nominelt omdrejningstal (N)	1400 omdr./min.
Elforsyning (U)	1x230 V ~ 50 Hz
Overbelastningsbeskyttelse	Indbygget i motorstyring
Maks. optaget strøm* (I)	2,2 A
Maks. optaget effekt (P ₁)**	0,35 kW
Motoreffekt (P ₂)**	0,37 kW
Andre data	
Vægt	57 kg

Forudsætninger:

- * I er den maksimale optagne strøm i hele reguleringsområdet - eller fuldlaststrømmen hvis denne er størst
- ** P_1 er den maksimalt optagne effekt fra el-nettet, hvor P_2 er den effekt som motoren er mærket med.
- Opgivne data er ved $t = 20^\circ\text{C}$
- Densitet = $1,2 \text{ kg/m}^3$
- Medietemperatur: min. -12°C , max. $+80^\circ\text{C}$
- Omgivelsestemperatur: max. $+40^\circ\text{C}$
- Trykforhold: $< 1,11$
- Øvrige punkter ift. EC327/2011 - se vejledning for produktet

BESB315-4-3 (3-faset motor)

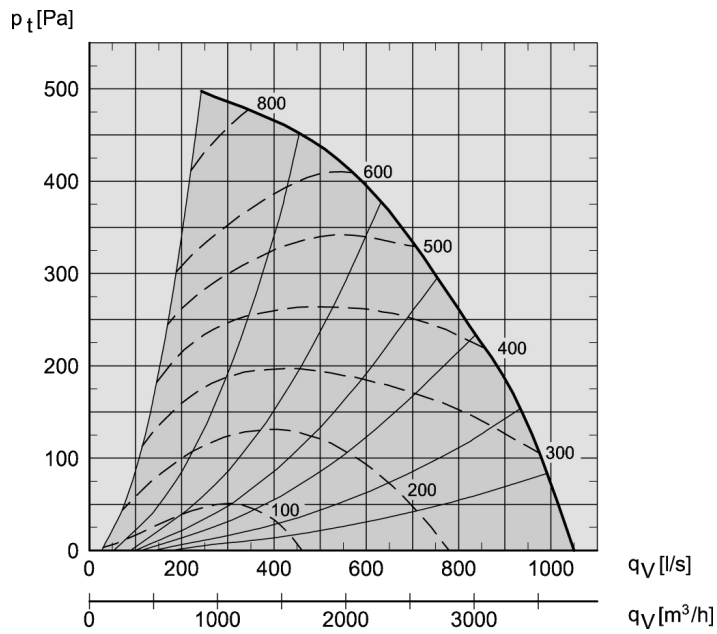
MODEL	BESB315-4-3
Ventilatordata	
Max. totalvirkningsgrad	55,0
ECO måleopstilling (A-D)	D
Krav til effektivitetsgrad	64, N(2015)
ECO effektivitetsgrad i optimalt driftspunkt	76,7
Motor	
Motor	3-faset motor, krav om frevenskomformer jf. Ecodesign
<u>Optimalt driftspunkt:</u>	
Optaget effekt	365 W
Luftmængde	1.950 m ³ /h
Totaltryk	371 Pa
Omdrejningstal	1.408 omdr./min
Nominelt omdrejningstal (N)	1400 omdr./min. ved 50 Hz
Elforsyning (U)	3 x 400 / 3 x 230 V
Overbelastningsbeskyttelse	Ingen, skal overbelastningsbeskyttes iht. gældende forskrifter
Maks. optaget strøm* (I)	1,1 / 1,9 A
Maks. optaget effekt (P ₁)**	0,39 kW
Motoreffekt (P ₂)**	37 kW
Andre data	
Vægt	59 kg
Tilledning (strømkabel / styrekabel)	Ingen tilledning

Forudsætninger:

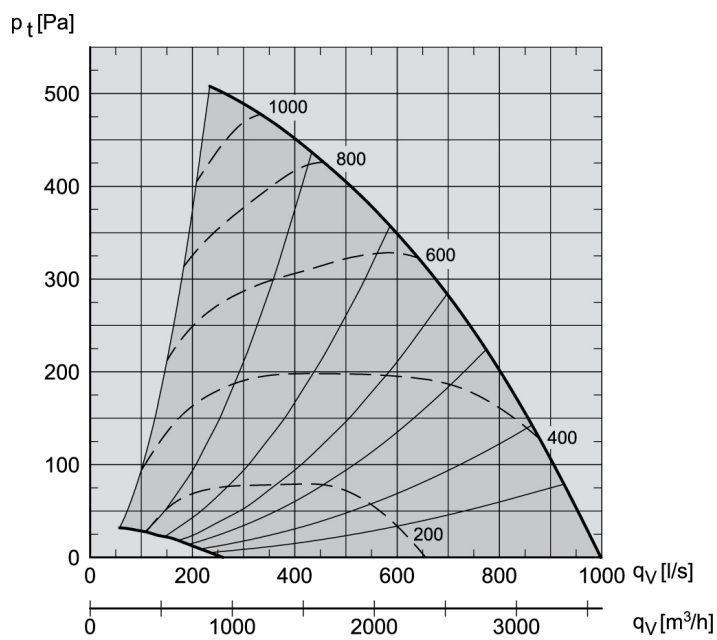
- * I er den maksimale optagne strøm i hele reguleringsområdet - eller fuldlaststrømmen hvis denne er størst
- ** P₁ er den maksimalt optagne effekt fra el-nettet, hvor P₂ er den effekt som motoren er mærket med.
- Opgivne data er ved t = 20°C
- Densitet = 1,2 kg/m³
- Medietemperatur: min. -12°C, max. +80°C
- Omgivelsestemperatur: max. +40°C
- Trykforhold: < 1,11
- Øvrige punkter ift. EC327/2011 - se vejledning for produktet

BESB315-4-1EC og BESB315-4-1FC

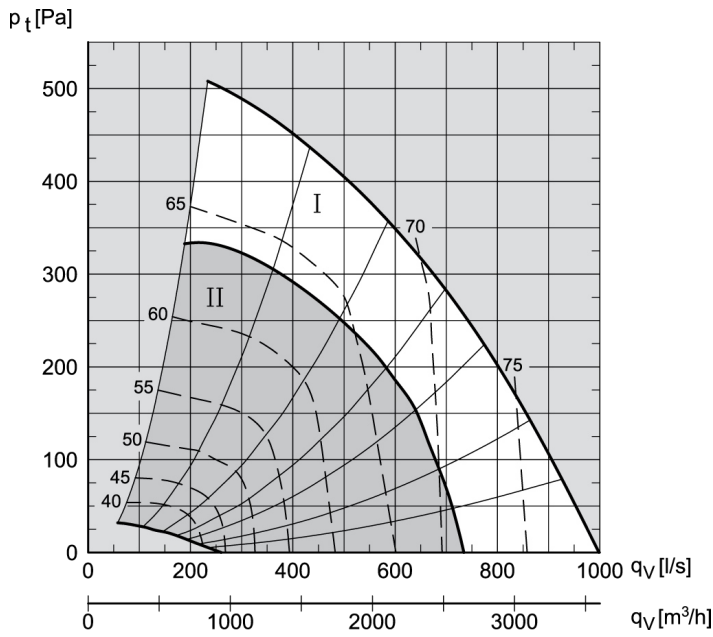
BESB315-4-1EC



BESB315-4-1FC

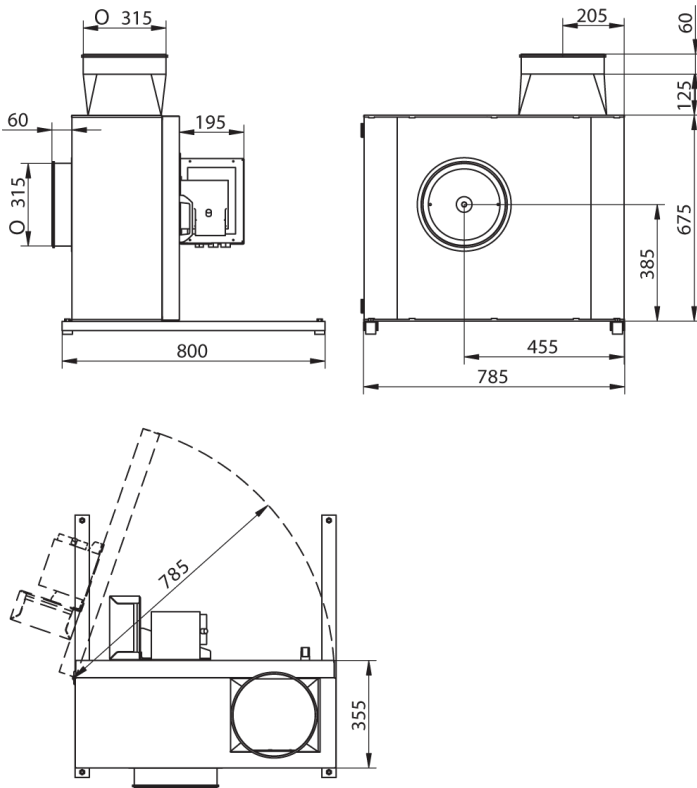


BESB315

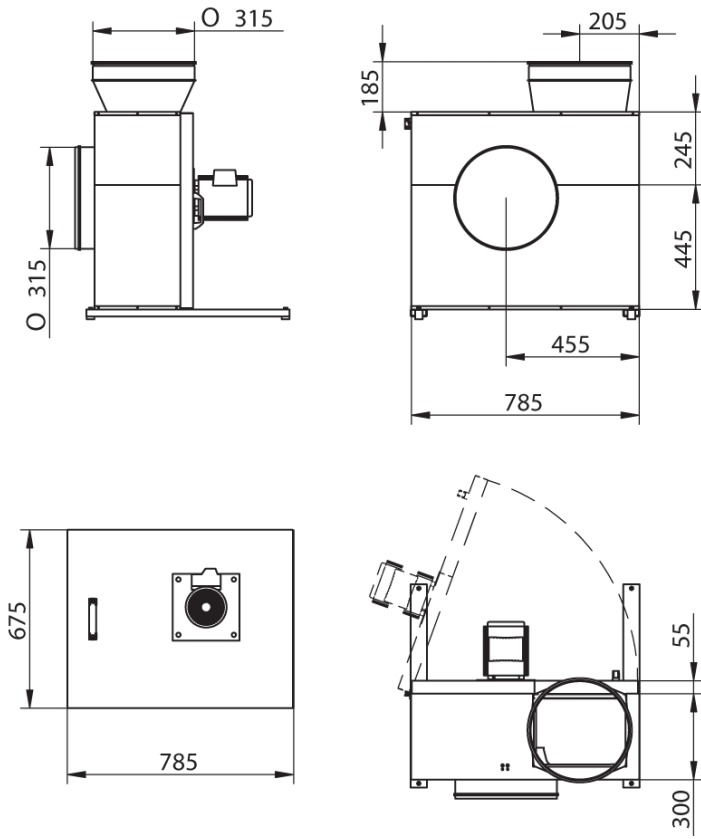


	$K_{[dB(A)]}$		$K_{w[dB]}$								
	K_{wA}	K_{pA}	125		250		500	1K	2K	4K	8K
			I	II	I	II	Hz	Hz	Hz	Hz	Hz
L_{w1}			0	6	5	1	-3	-5	-10	-17	-25
L_{w2}	4		1	7	8	4	-3	2	-7	-15	-25
L_{w3}	-15		-10	-4	-11	-15	-19	-22	-23	-29	-34
L_{pA3}		-23									

BESB315



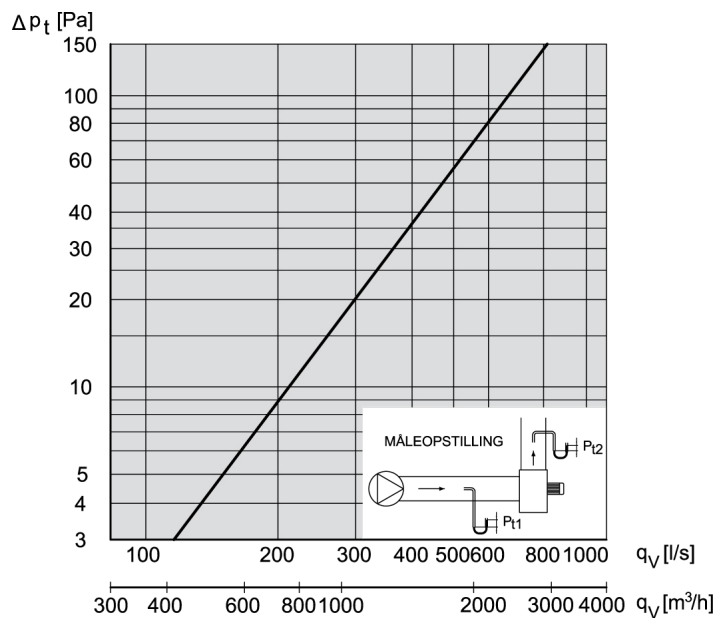
BESB315 Split udgave



BESB315

BESB kan som standard klare en medietemperatur på op til 80°C.

Røggasmodstand





Tekniske data

BESB400

MODEL	BESB400-4-1EC
Ventilatordata	
Max. totalvirkningsgrad	71,6 %
ECO måleopstilling (A-D)	D
Krav til effektivitetsgrad	64, N(2015)
ECO effektivitetsgrad i optimalt driftspunkt	95,0
Motor	
Motor	EC-motor med indbygget VSD
<u>Optimalt driftspunkt:</u>	
Optaget effekt	375 W
Luftmængde	2868 m ³ /h
Totaltryk	337 Pa
Omdrejningstal	1195 omdr./min
Nominelt omdrejningstal (N)	1435 omdr./min.
Elforsyning (U)	1x230 V ~ 50 Hz
Overbelastningsbeskyttelse	Indbygget i motorstyring
Maks. optaget strøm* (I)	4,5 A
Maks. optaget effekt (P ₁)**	0,67 kW
Motoreffekt (P ₂)**	0,75 kW
Andre data	
Vægt	73 kg

Forudsætninger:

- * I er den maksimale optagne strøm i hele reguleringsområdet - eller fuldlaststrømmen hvis denne er størst
- ** P_1 er den maksimalt optagne effekt fra el-nettet, hvor P_2 er den effekt som motoren er mærket med.
- Opgivne data er ved $t = 20^\circ\text{C}$
- Densitet = $1,2 \text{ kg/m}^3$
- Medietemperatur: min. -12°C , max. $+80^\circ\text{C}$
- Omgivelsestemperatur: max. $+40^\circ\text{C}$
- Trykforhold: $< 1,11$
- Øvrige punkter ift. EC327/2011 - se vejledningen for produktet

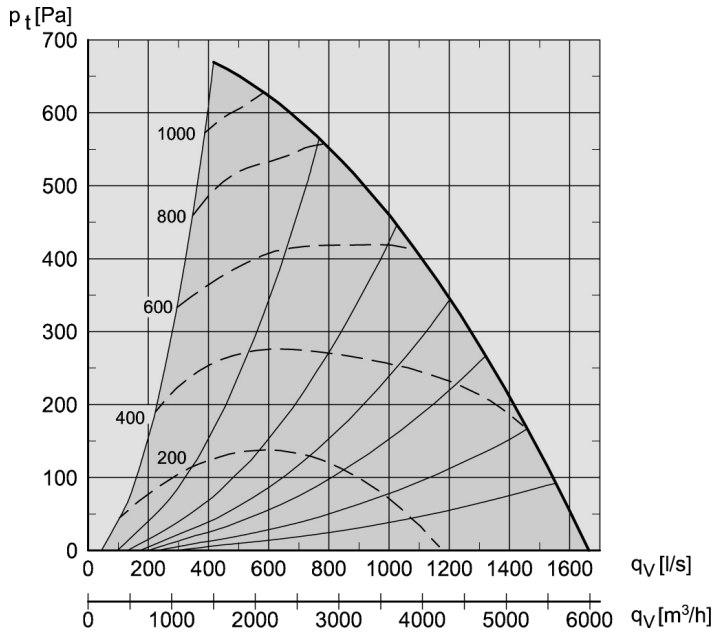
BESB400-4-3 (3-faset motor)

MODEL	BESB400-4-3
Ventilatordata	
Max. totalvirkningsgrad	56,0
ECO måleopstilling (A-D)	D
Krav til effektivitetsgrad	64, N(2015)
ECO effektivitetsgrad i optimalt driftspunkt	67,2
Motor	
Motor	3-faset motor, krav om frevenskomformer jf. Ecodesign
<u>Optimalt driftspunkt:</u>	
Optaget effekt	845 W
Luftmængde	3.312 m ³ /h
Totaltryk	514 Pa
Omdrejningstal	1.436 omdr./min
Nominelt omdrejningstal (N)	1400 omdr./min. ved 50 Hz
Elforsyning (U)	3 x 400 / 3 x 230 V
Overbelastningsbeskyttelse	Ingen, skal overbelastningsbeskyttes iht. gældende forskrifter
Maks. optaget strøm* (I)	0,8 / 3,3 A
Maks. optaget effekt (P ₁)**	0,88 kW
Motoreffekt (P ₂)**	0,75 kW
Andre data	
Vægt	80 kg
Tilledning (strømkabel / styrekabel)	Ingen tilledning

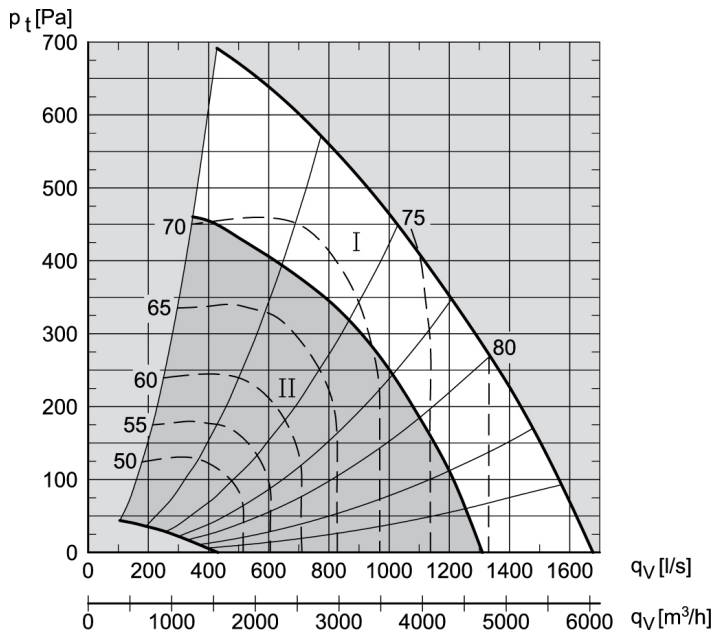
Forudsætninger:

- * I er den maksimale optagne strøm i hele reguleringsområdet - eller fuldlaststrømmen hvis denne er størst
- ** P₁ er den maksimalt optagne effekt fra el-nettet, hvor P₂ er den effekt som motoren er mærket med.
- Opgivne data er ved t = 20°C
- Densitet = 1,2 kg/m³
- Medietemperatur: min. -12°C, max. +80°C
- Omgivelsestemperatur: max. +40°C
- Trykforhold: < 1,11
- Øvrige punkter ift. EC327/2011 - se vejledning for produktet

BESB400-4-1EC

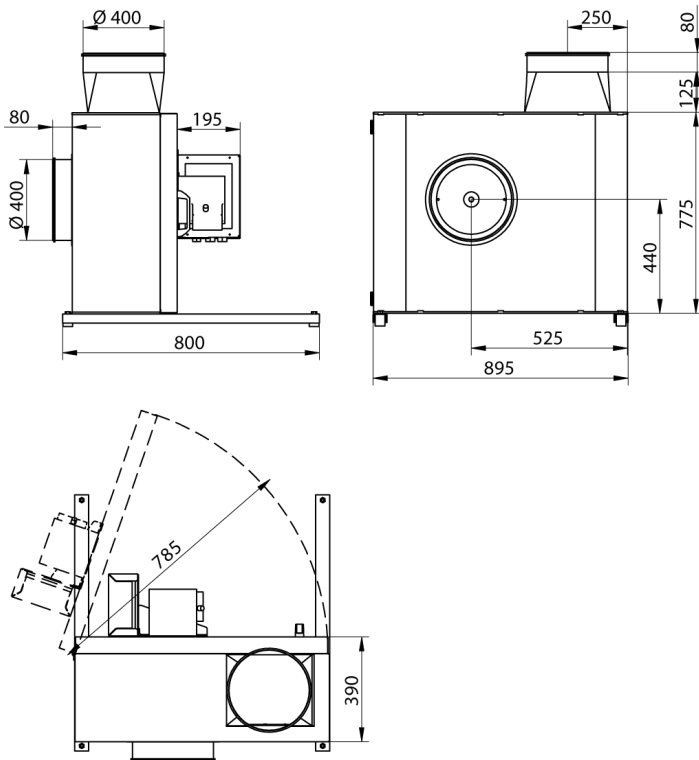


BESB400

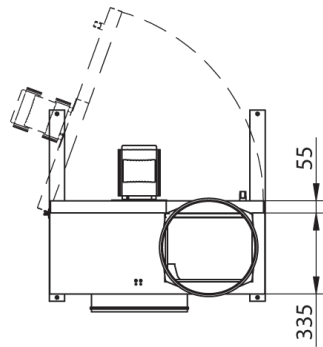
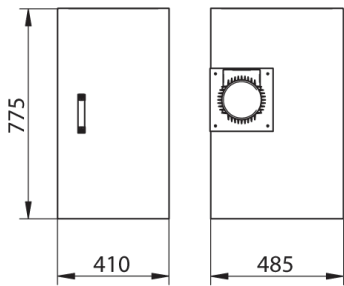
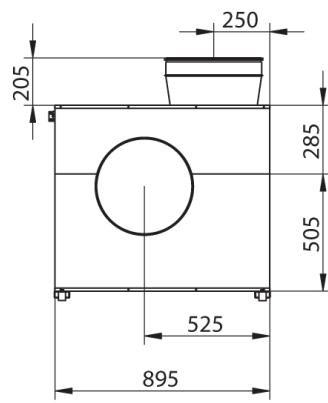
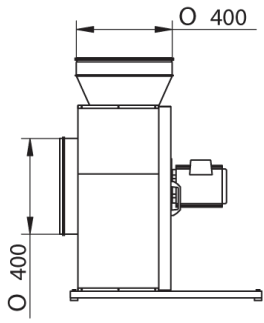


	$K_{[dB(A)]}$		$K_w[dB]$								
	K_{wA}	K_{pA}	125		250		500	1 k	2 k	4 k	8 k
			I	II	I	II	Hz	Hz	Hz	Hz	Hz
L_{w1}			0	6	4	0	-4	-4	-11	-17	-28
L_{w2}	4		0	6	6	2	-3	2	-10	-18	-30
L_{w3}	-17		-13	-7	-14	-18	-21	-24	-28	-31	-37
L_{pA3}		-25									

BESB400



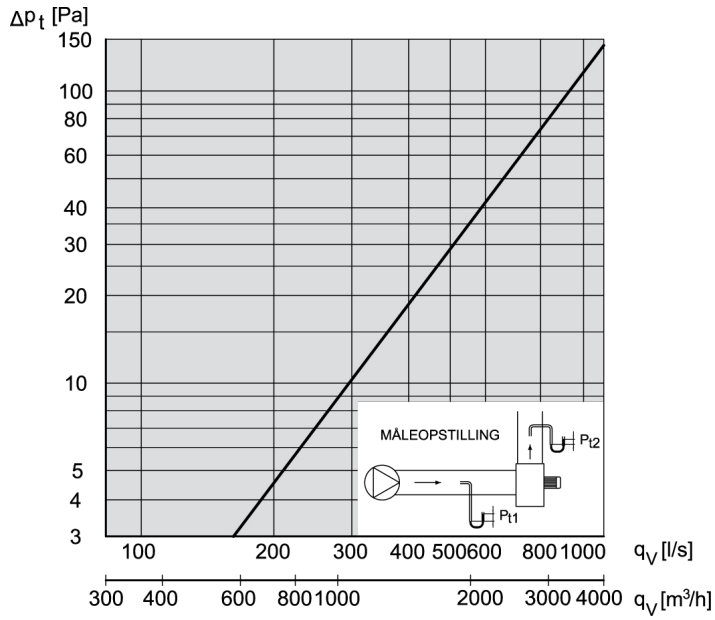
BESB400 Spilt udgave



BESB400

BESB kan som standard klare en medietemperatur på op til 80°C.

Røggasmodstand





Tekniske data, BESB500-4-1EC og BESB500-4-3EC

BESB500-4-1EC og BESB500-4-3EC

MODEL	BESB500-4-1EC	BESB500-4-3EC
Ventilatordata		
Max. totalvirkningsgrad	71,5 %	74,6 %
ECO måleopstilling (A-D)	D	D
Krav til effektivitetsgrad	64, N(2015)	64, N(2015)
ECO effektivitetsgrad i optimalt driftspunkt	89,6	89,0
Motor		
Motor	EC-motor med indbygget VSD	EC-motor med indbygget VSD
<u>Optimalt driftspunkt:</u>		
Optaget effekt	824 W	1472 W
Luftmængde	4252 m ³ /h	5199 m ³ /h
Totaltryk	499 Pa	760 Pa
Omdrejningstal	1261 omdr./min	1551 omdr./min
Nominelt omdrejningstal (N)	1420 omdr./min.	1757 omdr./min.
Elforsyning (U)	1x230 V ~ 50 Hz	3 x 400 V
Overbelastningsbeskyttelse	Indbygget i motorstyring	Indbygget i motorstyring
Maks. optaget strøm* (I)	8,5 A	3,8 A
Maks. optaget effekt (P ₁)**	1,23 kW	2,19 kW
Motoreffekt (P ₂)**	1,1 kW	2,2 kW
Andre data		
Vægt	88 kg	91 kg

Forudsætninger:

- * I er den maksimale optagne strøm i hele reguleringsområdet - eller fuldlaststrømmen hvis denne er størst
- ** P_1 er den maksimalt optagne effekt fra el-nettet, hvor P_2 er den effekt som motoren er mærket med.
- Opgivne data er ved $t = 20^\circ\text{C}$
- Densitet = $1,2 \text{ kg/m}^3$
- Medietemperatur: min. -12°C , max. $+80^\circ\text{C}$
- Omgivelsestemperatur: max. $+40^\circ\text{C}$
- Trykforhold: $< 1,11$
- Øvrige punkter ift. EC327/2011 - se vejledningen for produktet

BESB500-4-3

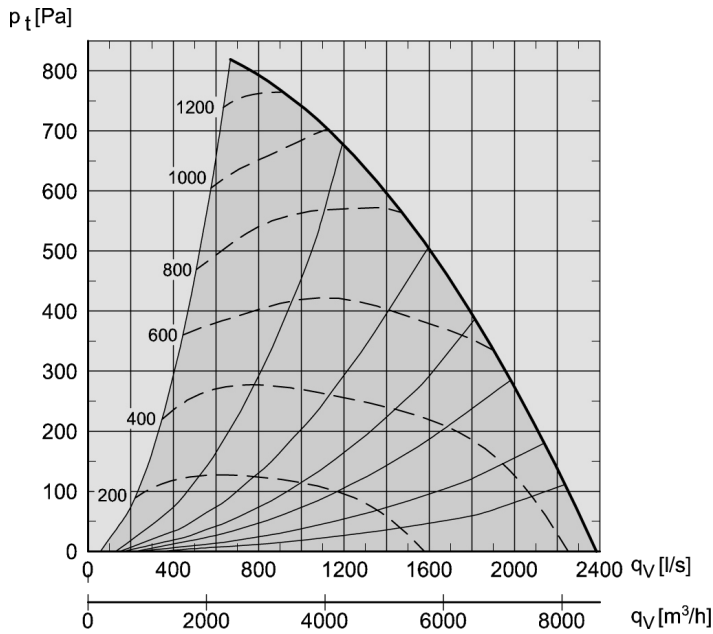
MODEL	BESB500-4-3
Ventilatordata	
Max. totalvirkningsgrad	66,9 %
ECO måleopstilling (A-D)	D
Krav til effektivitetsgrad	64 N(2015)
ECO effektivitetsgrad i optimalt driftspunkt	76,1
Motor	
Motor	3-faset motor beregnet for 1400 omdr./min. eller for ekstern FC (max 50 Hz)
<u>Optimalt driftspunkt:</u>	
Optaget effekt	1331 W
Luftmængde	4822 m ³ /h
Totaltryk	664 Pa
Omdrejningstal	1459 omdr./min
Nominelt omdrejningstal	1400 omdr./min
Elforsyning (U)	3 x 400 V ~ 50 Hz
Overbelastningsbeskyttelse	Skal overbelastningsbeskyttes i henhold til gældende forskrifter
Maks. optaget strøm* (I)	6,8 A
Maks. optaget effekt (P ₁)**	1,47 kW
Motoreffekt (P ₂)**	1,1 kW
Tilledning	
Tilledning (strømkabel)	Ingen
Tilledning (styrekabel)	-
Længde	-
Andre data	
Vægt	95 kg

Forudsætninger:

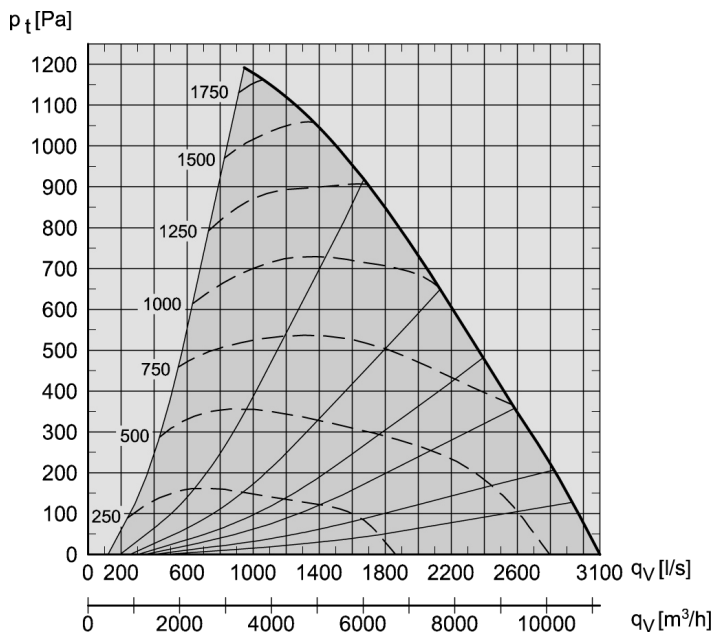
- * I er den maksimale optagne strøm i hele reguleringsområdet - eller fuldlaststrømmen hvis denne er størst
- ** P₁ er den maksimalt optagne effekt fra el-nettet, hvor P₂ er den effekt som motoren er mærket med.
- Opgivne data er ved t = 20°C
- Densitet = 1,2 kg/m³
- Medietemperatur: min. -12°C, max. +80°C
- Omgivelsestemperatur: max. +40°C
- Trykforhold: < 1,11
- Øvrige punkter ift. EC327/2011 - se vejledningen for produktet

BESB500

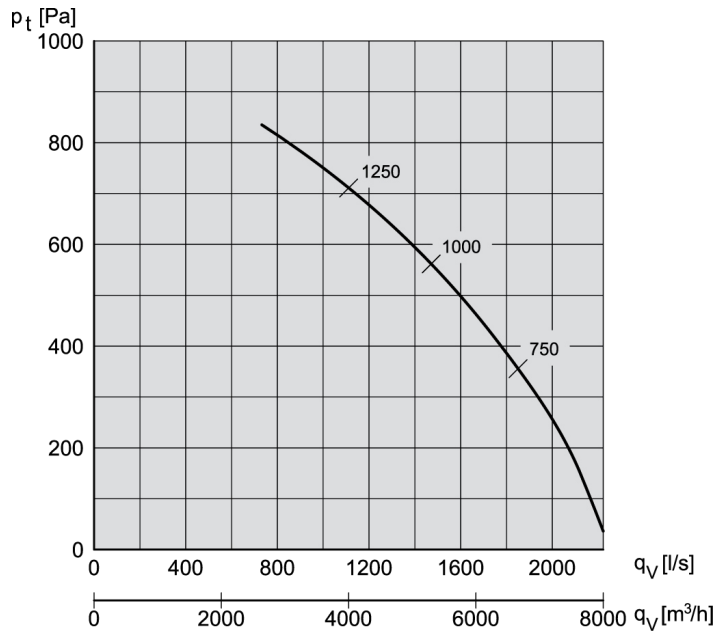
BESB500-4-1EC



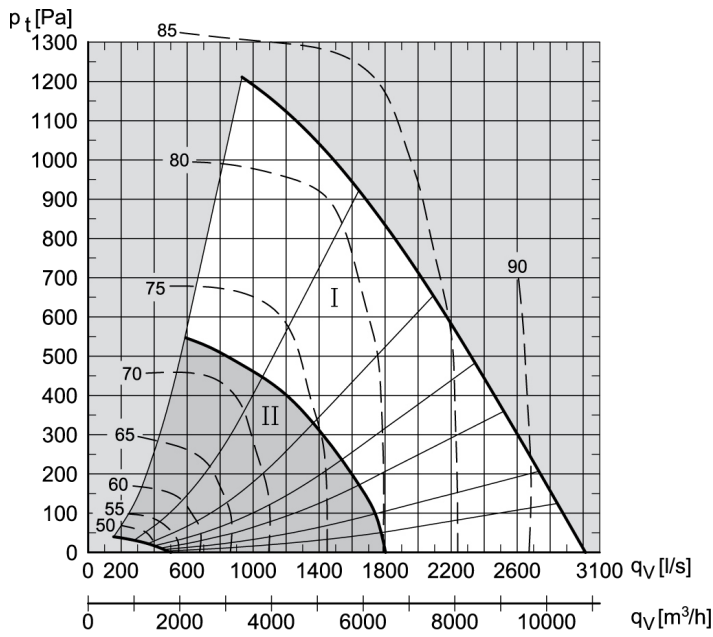
BESB500-4-3EC



BESB500-4-3

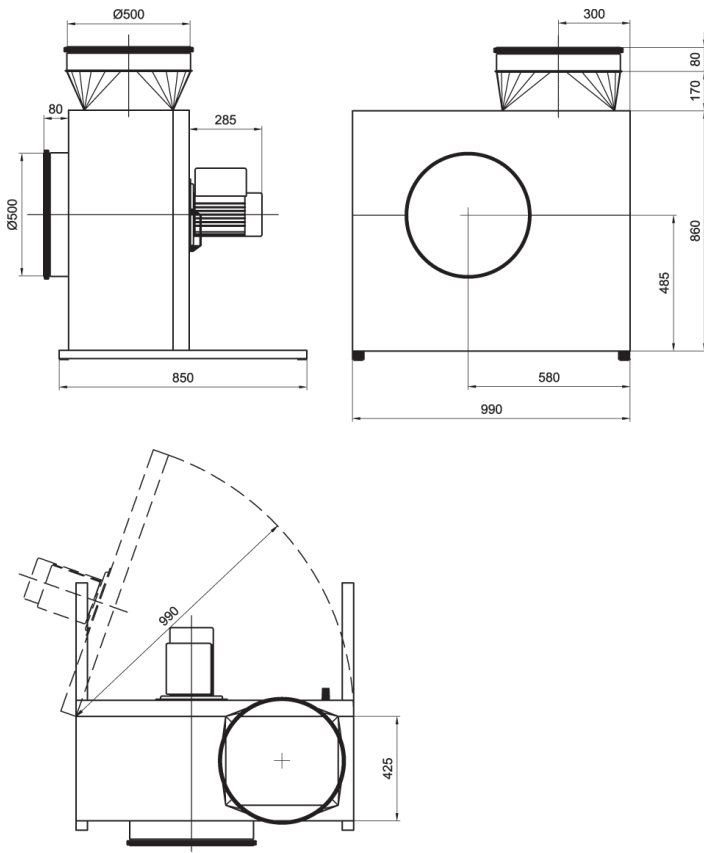


BESB500

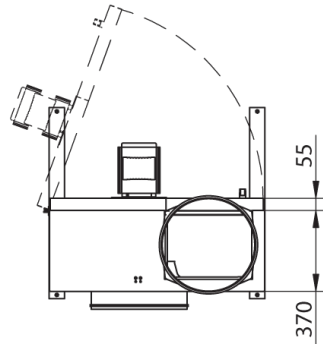
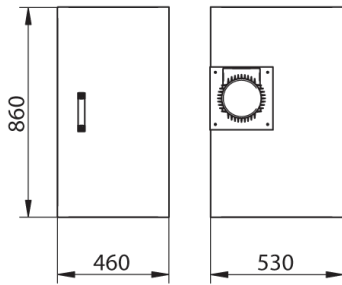
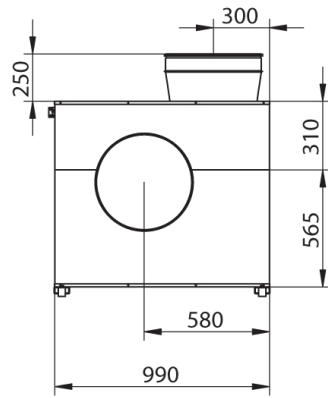
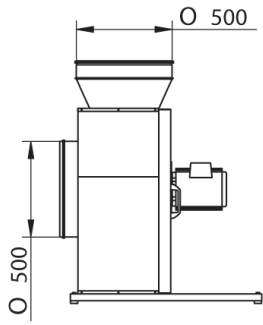


	$K_{[dB(A)]}$		$K_{w[dB]}$								
	K_{wA}	K_{pA}	125		250		500	1 k	2 k	4 k	8 k
			I	II	I	II	Hz	Hz	Hz	Hz	Hz
L_{w1}			1	7	4	0	-3	-4	-12	-15	-24
L_{w2}	6		1	7	8	4	-1	4	-11	-16	-28
L_{w3}	-15		-13	-7	-11	-15	-18	-21	-25	-27	-33
L_{pA3}		-25									

BESB500



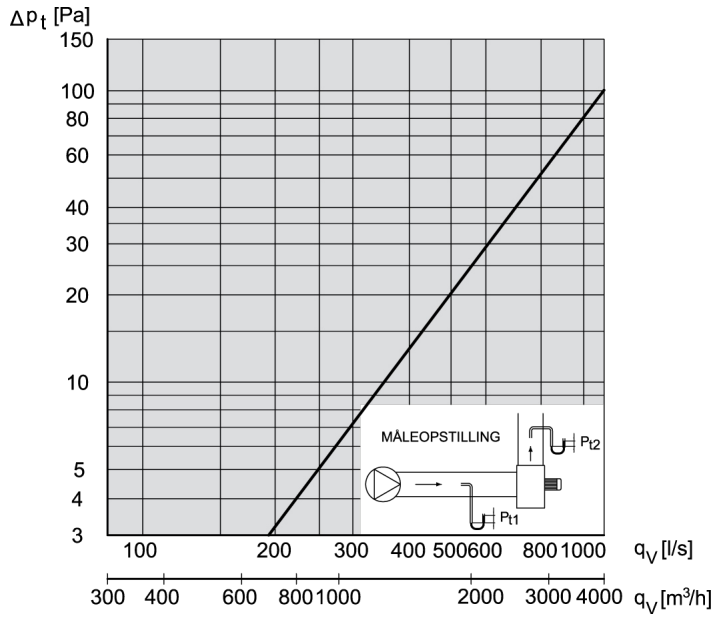
BESB500 Split udgave



BESB500

BESB kan som standard klare en medietemperatur på op til 80°C.

Røggasmodstand



EXHAUSTO

Din ventilationseksperter og professionelle samarbejdspartner

Hos EXHAUSTO går vi aldrig på kompromis med kvaliteten, og som eksperter på ventilationsområdet med mange års specialisterfaring er du ikke bare sikret den bedste ventilationsløsning, men også en kompetent samarbejdspartner.

EXHAUSTO udvikler og fremstiller høj kvalitetsprodukter og -systemer til komfortventilation på alle anvendelsesområder – fra kontorer, butikker, skoler og institutioner til industribygninger, hoteller og sygehuse. Med fokus på høje virkningsgrader og et energiforbrug, der sætter nye standarder for branchen, er EXHAUSTO blandt de absolut førende på området.



www.exhausto.dk

EXHAUSTO A/S
Odensevej 76
DK-5550 Langeskov

Tel. +45 65 66 12 34
Fax +45 65 66 11 10
salgdk@exhausto.dk
www.exhausto.dk

EXHAUSTO