

Ruko
ASSA ABLOY



Ruko dørgreb

Design der sikrer samspil mellem form, funktion og materialer

ASSA ABLOY, the global leader
in door opening solutions





Detaljen, der skaber merværdi

Designede dørgreb fra Ruko er med til at skabe et sammenhængende udtryk, der kombinerer høj sikkerhed med æstetisk kvalitet

Ruko's brede sortiment af designede kvalitetsgreb lever op til de samme høje standarder, som kendetegner Ruko brandet inden for effektiv sikring af boliger, virksomheder og institutioner.

Alle serier kan kombineres med Ruko's låsesystemer og bidrager således til effektiv indbrudssikring i en form, hvor funktionalitet, tidssvarende design og høj kvalitet går hånd i hånd

Ruko tilbyder et bredt sortiment af dørgreb, som er udviklet i samarbejde med anerkendte arkitekter fra ind- og udland, der alle har lagt vægt på, at dørgrebene skal medvirke til at skabe sammenhæng mellem en bygningens karakter og dens brugere.

Alle greb er designet så de matcher Ruko's øvrige sortiment af kvalitetsbeslag, og de leveres med alt det nødvendige tilbehør i garanteret høj kvalitet og holdbarhed ned til sidste skrue.

Designede dørgreb fra Ruko er således den lille – men afgørende – visuelle detalje, der kan tilføre stor merværdi til det rum, de skal fungere i.



:DO:RE:MI:
BY ARKITEMA



:DO:RE:MI: - by Arkitema

:DO:RE:MI: serien er udviklet i et tæt samarbejde med et af Skandinavians førende arkitekthuse Arkitema for at skabe en beslagserie, der både er flot, holdbar og funktionel. Det er arkitektens visuelle udtryk og Ruko's høje standard for kvalitet.

Design, der skærper oplevelsen

Målet for :DO:RE:MI: designlinjen er at tilbyde løsninger, der spejler arkitekturen og skærper oplevelsen af det samlede udtryk.

:DO:RE:MI: serien omfatter tre design – DO, RE og ME - der tilsammen tilfredsstiller forskellig smag og opfylder behovet for flot og funktionel åbning af døre i forskellige arkitektoniske stilarter - fra moderne nybyggeri til renovering af eksisterende miljøer og bygninger.

:DO:RE:MI:

- Eksklusiv enkelthed og modernitet

Et stramt og lige design hvor hele dørgrebet er skåret ud af én enkelt geometrisk form, giver DO:grebet sit markante udtryk af enkelthed og modernitet. DO:grebet

styrker et eksklusivt og moderne udtryk i miljøer hvor enkelthed prioriteres og flotte detaljer markerer modernitet.

:DO:RE:MI:

- Klassisk og tidløst svang

Opbygning omkring en klassisk svunget bue sikrer RE:grebet et tidløst og klassisk udtryk. RE:grebet er derfor særligt velegnet til miljøer, hvor stil og indretning er klassisk samtidig med, at nye detaljer skal bidrage til at løfte udtrykket ind i det 21. århundrede.

:DO:RE:MI:

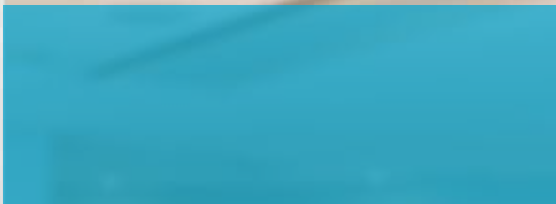
- Hverdagens elegance

Med sin afrundede dråbeform er der i MI:grebet løstnet op for formen og givet plads til en blødhed, der både er elegant og venlig. MI:grebet er det perfekte match i indretninger, hvor kontrasterne er afrundet, og detaljerne skal understrege naturlig elegance i hverdagen.

Syrefast, rustfrit stål

:DO:RE:MI: serien er gennemført i syrefast rustfrit stål af højeste kvalitet (AISI316L) fra inderst til yderst. Dermed giver :DO:RE:MI: serien stærke løsninger, der er særdeles holdbare, stabile og vedligeholdelsesvenlige i alle miljøer, både ude og inde.







Holgaard grebet

Holgaard grebet er designet af den unge tegnestue Holgaard Arkitekter, for at skabe en løsning, der kombinerer det enkle og det ergonomiske i et dørgreb, som underbygger den samlede arkitektur.

Når arkitektur og krop mødes

Holgaard grebet er velegnet i moderne, dansk arkitektur og livsstilsbyggeri, hvor grebet kan bidrage til at løfte den æstetiske kvalitet. Samtidig skal man kunne mærke, at man har fat i et kvalitetsgreb, da dørgrebet er det sted i boligen, hvor arkitektur og krop altid mødes.

Holgaard grebet er udført i helstøbt, syrefast rustfrit stål af højeste kvalitet (AISI316L) fra inderst til yderst. Det giver en sjælden og meget eksklusiv kvalitet og et godt håndtryk. Grebet har stor modstandskraft over for slid, vind og vejr og kan dermed anvendes både inde og ude.

Udviklet

Holgaard grebet er udviklet i forbindelse med Holgaard Arkitekters ombygning af den tidligere industribygning A-huset på Islands Brygge i København til livsstilsboliger.

Brugen af grebet er imidlertid ikke begrænset til en bestemt byggestil, da det generelt matcher nutidens moderne arkitektur. Det enkle design med to meget stramme, næsten parallelle linjer giver et minimum af detaljer, hvilket gør det lettere at styre udtrykket i den samlede arkitektur. Dermed fremtræder indretningen smuk og ensartet.



Brighthandle

Brighthandle er udviklet af en af Skandinaviens mest prominente indretningsdesignere Alexander Lervik. Det lysende dørgreb er skabt med visionen om at gøre op med de gængse regler for, hvad et dørgreb kan bruges til og hvordan det skal se ud.

Prisbelønnet design

Brighthandle er blevet belønnet i udlandet først som et af de mest innovative designs på Milano messen for indretningsdesign 2001 og siden som 'Årets Hardware Produkt' af det førende fagblad American Architectural Record.

Lysende funktionelt blikfang

Brighthandle er et nyskabende dørgreb i moderne design, der både er stilfuldt og funktionelt. Dørgrebet kommunikerer med farvet lys og viser dermed ledig/optaget status, samtidig med at den lysende effekt sætter et spændende præg på omgivelserne.

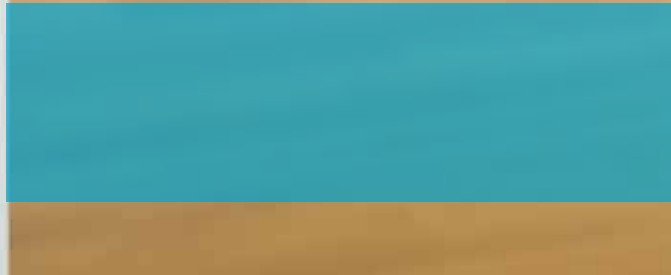
Brighthandle understreger, at dørgreb ikke behøver at være en diskret detalje. Grebet er i grundformen udført i syrefast rustfrit stål af højeste kvalitet (AISI316L) med et greb af plexiglas, der kan lyse op i grøn og rød. Det er som skabt til blikfang.

Anderledes indretning

Brighthandle kan indgå i alle moderne miljøer, som enkeltstående lysende blikfang til dem, der tør og ønsker at skabe en anderledes indretning på kontoret eller i hjemmet.

Samtidig kan Brighthandle fungere som en ren funktionel detalje til fx baderum og mødelokaler, hvor der er behov for at signalere frit eller optaget ved hhv. grønt og rødt lys. Eller som en sikkerhedsforanstaltning ved fx oplyste evakueringsruter.





Ruko-Line - basis for det hele

Smuk, tidløs og solid løsning i suveræn høj kvalitet til indretning af førsteklasses projekter og spændende miljøer i hele verden - enten som selvstændig løsning eller som basissortiment for Ruko's øvrige designede grebsløsninger.

Smuk, tidløs og funktionel

Ruko-Line er udviklet for at imødekomme den moderne arkitekturs behov for en stilfuldendt skandinavisk dør-grebslinje i gennemført kvalitet. Serien er udviklet til alle indvendige og udvendige miljøer, hvor der lægges vægt på æstetik, holdbarhed og funktionalitet.

Kvalitetsdesign med suveræn holdbarhed

Formgivningen i enkle linjer giver i kombination med børstet rustfrit stål et stilsikkert udtryk, hvor blød refleksion af rum, farver og former skaber sammenhæng mellem detaljen og omgivelserne.

Løsninger skræddersyet til alle behov

Med et komplet sortiment, der omfatter dør-greb, dørtilbehør, dørstop, cylinderringe mv., er mulighederne for at skabe hele løsninger, der understøtter et samlet kvalitet-sudtryk, i top med Ruko-Line.

Udover det faste komplette sortiment kan de enkelte beslag tilpasses kundespecifikke krav, således at der til hver en tid sikres en æstetisk og fuldendt løsning, der harmonerer med arkitektur, indretning og brugerbehov.

Holdbar og vedligeholdelsevenlig

Ruko-Line er gennemført i syrefast rustfrit stål af højeste kvalitet (AISI316L) fra inderst til yderst og er således en særdeles holdbar, stabil og vedligeholdelsesvenlig løsning til både ud- og indvendig brug.

En konstruktion med nålelejer minimerer yderligere slitage og øger dermed holdbarheden, samtidig med at det giver en rar og behagelig åbning af døren.



line



ScanFlex

Funktionalitet og god kvalitet i enkle linier kendetegner Ruko's komplette produktserie i beslag og dørtilbehør, ScanFlex.

Serien er udviklet sammen med Ruko's søsterselskaber i ASSA ABLOY koncernen for at efterkomme behovet fra bl.a. virksomheder om at kombinere effektiv indbrudssikring med en konkurrencedygtig og holdbar beslagserie. ScanFlex matcher derfor i sit udtryk det populære skandinaviske design, der er markant i indretningen af mange arbejdspladser og boliger i disse år.

Et tidløst udtryk

ScanFlex serien er udført i rustfrit stål (AISI304). Det klassiske design og den høje kvalitet gør serien velegnet til brug i miljøer, hvor der lægges stor vægt på tidløse og slidstærke løsninger.

Mange muligheder

ScanFlex serien byder på et utal af løsninger. Den omfatter dørgreb i mange former, forskellige typer dørtilbehør samt cylinderringe, dørhanke og meget mere.



lex



Ruko

ASSA ABLOY

Dørgrebs oversigt



:DO:RE:MI:
:DO:
Varenr. 951104



:DO:RE:MI:
:RE:
Varenr. 951004



:DO:RE:MI:
:MI:
Varenr. 951204



Holgaard
Varenr. 951306



Ruko-Line
L-form 16 mm
Varenr. 951503



Ruko-Line
L-form 19 mm
Varenr. 951509



Ruko-Line
U-form 16 mm
Varenr. 951506



Ruko-Line
U-form 19 mm
Varenr. 951512



Ruko-Line
Coupé
Varenr. 951515



Ruko-Line
Hospital 135 mm
Varenr. 951853



Ruko-Line
Hospital 155 mm
Varenr. 951887



Ruko-Line
Forkrøppet
Varenr. 951476



Brighthandle
Dot
Varenr. 952209



Brighthandle
Line
Varenr. 952309



Brighthandle
Alfa
Varenr. 952109



ScanFlex
L-form 16 mm
Varenr. 954143



ScanFlex
L-form 19 mm
Varenr. 954145



ScanFlex
U-form 16 mm
Varenr. 954142



ScanFlex
U-form 19 mm
Varenr. 954144



ScanFlex
Coupé
Varenr. 954504



ScanFlex
Denmark
Varenr. 954631



ScanFlex
Finland
Varenr. 954632



ScanFlex
Iceland
Varenr. 954635



ScanFlex
Norway
Varenr. 954634



ScanFlex
Sweden
Varenr. 954633



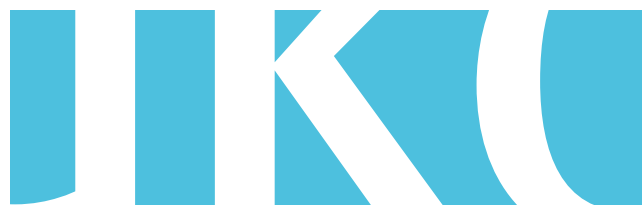
ScanFlex
Copenhagen
Varenr. 954520



ScanFlex
Oslo
Varenr. 954521



ScanFlex
Stockholm
Varenr. 954505



Ruko A/S
Marielundvej 20
2730 Herlev

Tel: 44 54 44 54

Fax: 44 54 44 44
e-mail: ruko@ruko.dk
www.ruko.dk

Ruko

ASSA ABLOY

ASSA ABLOY er verdens førende leverandør af løsninger til komplet sikring af døren med udgangspunkt i slutbrugernes behov for sikkerhed, tryghed og brugervenlighed.

Gennem mere end 75 år har Ruko været Danmarks førende leverandør af låse og nøgler. Med udgangspunkt i denne position er markedsområdet og produktprogrammet løbende blevet udviklet og udvidet.

I dag er Ruko totalleverandør til låsemarkedet og en særdeles aktiv aktør på det voksende sikringsmarked. Ruko tilbyder låse- og sikringsmarkedet et bredt sortiment af produkter og serviceydelser, der kan medvirke til en effektiv sikring af boliger, institutioner og erhvervsbygninger.

Ruko indgår i ASSA ABLOY koncernen. ASSA ABLOY er verdens førende leverandør af løsninger til komplet sikring af døren med udgangspunkt i slutbrugernes behov for sikkerhed, tryghed og brugervenlighed. Koncernen har over 32.000 medarbejdere og en årlig omsætning på over 3 milliarder EUR.

Få yderligere oplysninger på www.ruko.dk eller kontakt os via telefon eller e-mail.