

# C75



Produktfakta C75

Adapteo.

# C75-systemet er baseret på fleksible standard-indretninger, som giver høj anvendelighed. Pavillonerne er velegnet som institution-, skole- eller kontorfaciliteter, hvor der ønskes en kvalitetsløsning for en længere periode.

## Generel beskrivelse

### Kvalitet

Fremstillingen af modulerne sker indendørs under kontrollerede forhold. Etablering og service sker i henhold til Adapteos vejledninger og checklister. Pavillonssystem af meget høj kvalitet, der kan opstilles i 2 etager.

### Miljø

#### Ressourceforbrug:

Modulerne er udført med god isoleringsevne således, at energiforbruget til opvarmning er reduceret mest muligt. Ventilationssystemet har varmegenvinding med roterende varmeveksler. Materialerne er valgt således, at de er lette at vedligeholde og har dermed en høj genanvendelighed. Fremstillingen sker under industrielle forhold, som minimerer materiale-spildet.

#### Miljøpåvirkning:

Den høje præfabrikeringsgrad og flytbarhed reducerer mængden af restprodukter over modulets levetid. Valg af materialer og delsystemer er sket med genanvendelighed som høj prioritet for at reducere miljøpåvirkningen. Ved

fremstilling og etablering foretages sortering af restprodukter.

#### Arbejdsmiljø:

Ventilationssystem er installeret i alle moduler for at opnå god luftkvalitet med lavt indhold af CO<sub>2</sub>. Alle overflader er hårde og lette at rengøre. Belysningsystemet er valgt, så det giver gode lysforhold. Farvevalget er i neutrale farver, som giver rolige rum. Facaderne har store vinduespartier, som giver masser af dagslys og godt udsyn.

## Tekniske egenskaber

### Gulvkonstruktion

Gulvbelægning: 2,5 mm sammensvejet linoleum afsluttet med fodliste mod vægge.  
2,0 mm vinyl ført op i hulkel i toiletrum.  
22 mm gulvspånplade som Novopan V20, forsegles på synlige kanter.  
21 mm krydsfinerplade ved vinyl.  
0,2 mm dampspærre.  
45 x 220 mm bærende rammekonstruktion af hævlet konstruktionstræ.  
220 mm mineraluldsisolering, klasse 37.  
6,5 mm imprægneret krydsfinerplade (er imprægneret mod skimmelsvampe).

### Opvarmning

Forberedt for montage af ventilation med varmegenvinding og for etablering af opvarmning med vandbåret anlæg med radiatoropvarmning.

### Tagkonstruktion

13 mm malet gipsakustikplade, Dano line, Danopanel 600, perforering Globe G1, kant B.  
21 x 95 mm forskalling.  
2 x 13 mm plan gips.  
21 x 95 mm forskalling.  
Hygrodiode dampbremse.  
45 x 220 mm bærende rammekonstruktion af hævlet konstruktionstræ, c/c 600 mm.  
290 mm mineraluldsisolering.  
Opkiling.  
12 mm WBP-limet tagkrydsfiner / OSB3.  
Tagdug, fuldlimet, type Protan, SE/EX

### Tagafvanding

Skjult som Sapo-flow.  
50 mm tagedløb.

### Fremtidig varmeinstallation

Der udføres pexrørsinstallation for eventuelt fremtidigt vandbåret varmesystem, afsluttes ved el-radiator og ved loft ved ydervæg.

### Ydervægskonstruktion

2 x 13 mm gipsplade med glasvæv, malet 2 gange.  
2 x 13 mm vådrumsgips i vådzone.  
2 x 15 mm brandgipsplade med glasvæv, malet 2 gange, i trapperum.  
45 x 51 mm spredt forskalling.  
50 mm mineraluldsisolering.  
0,20 mm dampspærre, PE-folie.  
45 x 170 mm bærende rammekonstruktion af hævlet konstruktionstræ.  
170 mm mineraluldsisolering.  
9 mm gipsplade, GU.  
22 x 95 mm spredt forskallingimprægneret Sinusplader, over og under vinduer.  
Lærketræsbeklædning, malet, monteret på klink mellem vinduer.  
Indvendigt udføres lysninger ved døre og vinduer i gipsplade.





Areal	38 m <sup>2</sup>
Længde	9.600 mm
Bredde	3.950 mm
Højde, udvendig	3.490 mm
Højde, indvendig	2.700 mm
Vægt	7,2–12,5 tons

## Bygningsdele

### Indvendige overflader

Vægge og lofter er malebehandlet i hvid (RAL 9010) på glasvæv og gipsplader.  
Sømhuller i fodlister, gerigter og skyggelister udføres synlige og uden fugning.

### Skillevægge

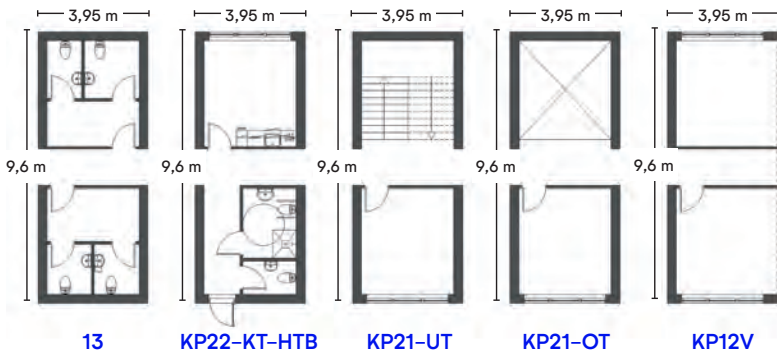
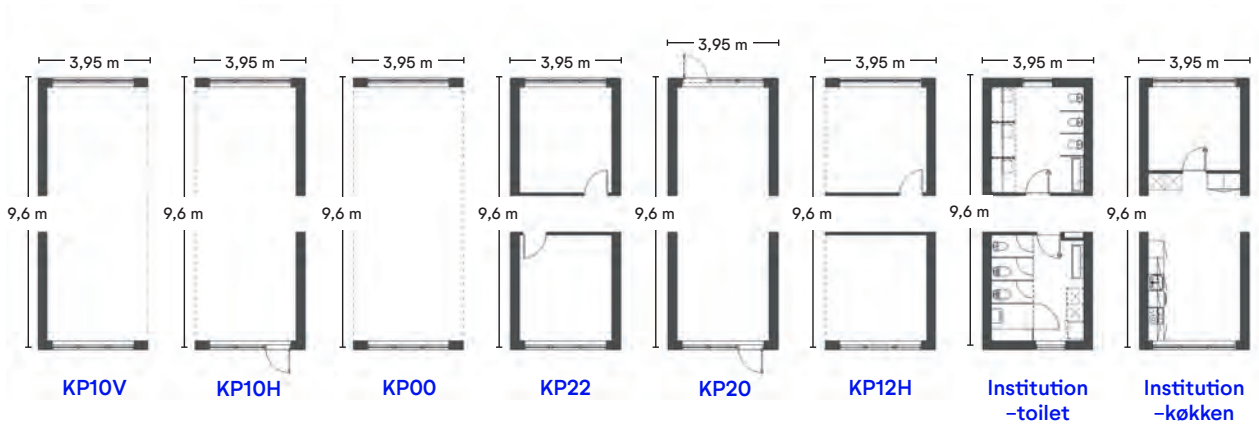
13 mm gipsplade med glasvæv, malet 2 gange.  
2 x 13 mm vådrumsgips i vådzone.  
45 x 70 mm konstruktionstræ.  
70 mm mineraluld.  
2 x 13 mm vådrumsgips i vådzone.  
13 mm gipsplade med glasvæv, malet 2 gange.

### Lister

14 x 65 mm fodlister i rum med linoleum.  
14 x 65 mm indfatninger ved døre.  
15 x 21 mm skyggeliste mellem væg og loft.  
Der medleveres liste til indvendig montering over bokssamlinger.



# Modulyper



## ADAPTEO A/S

Greve Main 33 | 2670 Greve  
Tlf. 70 90 40 40 | info.dk@adapteo.com  
adapteo.dk

# Adapteo.